



EN IMMERSION

Les Nouvelles Fermes à l'assaut
de la région parisienne p. 15



FOCUS RH

Prévenir les risques professionnels,
un effort permanent p. 18

16 MAI 2024 - N° 3041 - 4 €

TRIBUNE *verte*

L'emploi et la formation en agriculture et agroalimentaire



DOSSIER SPÉCIAL

Les services de l'Apecita aux centres de formation



Actuellement :
857 OFFRES
D'EMPLOI

à retrouver sur le site
www.apecita.com

Consommation

VERS LA CRÉATION D'UN « NUTRI-SCORE » DU BIEN-ÊTRE ANIMAL ?

L'Anses propose dans un rapport publié le 2 mai la création d'un score du bien-être animal qui serait inscrit sur les produits à la vente. Une échelle de cinq niveaux, allant de « A » le meilleur à « E » le plus mauvais, correspondrait au respect minimal de la législation européenne sur le bien-être animal. La plupart des labels ou des étiquetages existants sur le bien-être des animaux tiennent compte uniquement des modes d'élevage et des moyens mis en œuvre pour l'améliorer. « Ce n'est pas suffisant, explique Julie Chiron, coord-

inatrice d'expertise à l'Anses. Par exemple, un élevage de poules pondeuses peut disposer de perchoirs, mais si les poules ne les utilisent pas parce qu'ils ne sont pas adaptés, cela ne contribuera pas à leur bien-être. » Les scientifiques du groupe de travail de l'Anses recommandent donc que les indicateurs à évaluer portent en priorité sur l'état de bien-être de l'animal, c'est-à-dire sur la base de mesures réalisées sur l'animal lui-même. Des facteurs pouvant impacter le bien-être



BOOM/16 PHOTOGRAPHY/ADOBE STOCK

d'un animal au cours de chacune des étapes de sa vie ont été identifiés par les experts: les caractéristiques génétiques, les techniques d'élevage, les pratiques et la formation de l'éleveur, l'hébergement, l'alimentation, les démarches mises en œuvre pour assurer la bonne santé des animaux, la limitation du recours à des pratiques douloureuses, la reproduction, le transport et l'abattage.

sommaire

Fait marquant p.2

Essentiel de l'actu p.3

Essentiel des filières p.5

Actu de la formation p.6

Dossier p.7

En immersion p.15

Métier à la loupe p.16

Focus RH p.18

Nos petites annonces p.20

À paraître p.27

Fiche emploi p.28

15 JOURS EN CHIFFRES

5,5 milliards d'euros, le chiffre d'affaires du groupe coopératif Terrena en 2023.

80 %

de pertes sur l'abricot Bergeron annoncés en Ardèche en raison des fortes précipitations.

100 projets d'hydraulique agricole dont les travaux seront finalisés d'ici la fin de l'année, c'est ce qu'a récemment annoncé le premier ministre Gabriel Attal.

99 millions d'hectolitres de vins échangés dans le monde en 2023, soit une baisse de 6,3 % par rapport à 2022.

Pour nous contacter : Tribune Verte : 23, rue Dupont-des-Loges BP 90146 — F-57004 Metz Cedex 01 — Tél. 03 87 69 89 75 — Fax 03 87 69 18 14 — L'actualisation des informations est réalisée par les services de l'Apecita. Toutes les remarques ou informations nouvelles concernant ce document sont les bienvenues pour permettre d'améliorer les prochaines éditions. Elles doivent être adressées à l'Apecita, 1 rue Cardinal Mercier – 75009 Paris. Tél. : 01 44 53 20 20 – brochures@apecita.com – www.apecita.com. Rédaction : Pixel6TM (animatrice de Tribune Verte : Aude Bressolier, a.bressolier@pixel6tm.com). — Pour joindre la rédaction, faites le 03 87 69 02 57. Secrétariat de rédaction : Pixel6TM. Correction-révision : Pixel6TM. Photographie : Pixel6TM (Stéphanie Trouvé, responsable image, s.trouve@pixel6tm.com). Mise en page et photogravure : Pixel6TM – Conception éditoriale et graphique : Pixel6TM. Tél. 03 87 69 18 01 – Publicité « centres de formation » : Nadia Dumari, Tél. : 03 57 84 02 54, Mobile : 07 81 12 82 60 – Éditeur : MÉDIA SAS au capital de 962 786 € – 23, rue Dupont-des-Loges- BP 90146 - F-57004 Metz Cedex 01 – Code APE 221E – Président GROUPE/TM Directeur de la publication : François Grandidier. ISSN : 0757-3243. Dépôt légal : à parution. Photo de couverture : Rogatnev/Adobe Stock.

Impression Socosprint Imprimeurs, route d'Archettes, 88000 Épinal. Origine géographique du papier : Suisse, taux de fibres recyclées : 85 %, certification des fibres utilisées : PEFC 100 %, indicateur environnemental : eutrophisation 0,013 kg/t.

Ce magazine est une marque du groupe TEMA



LE TRI FACILE



BAC DE TEL



PEFC 10-31-1260

Alimentation

LE CONSEIL D'ÉTAT SUSPEND À NOUVEAU L'INTERDICTION D'UTILISER LE MOT « STEAK » VÉGÉTAL

Saisi par six entreprises françaises concernées, le juge des référés du Conseil d'État a suspendu, le 11 avril,

un nouveau décret interdisant de nommer les produits comportant des protéines végétales par des termes de

boucherie ou de charcuterie, tels que « steak », « escalope », « merguez » ou « jambon ».

Outre le fait que, selon l'instruction du dossier, ce décret porterait une atteinte grave et immédiate aux intérêts des industriels vendant exclusivement ce type de produits (dont une baisse du chiffre d'affaires de deux entreprises requérantes, qui font l'essentiel de leurs ventes sur ces produits), le juge estime qu'il existe un doute sérieux sur la légalité de cette interdiction et la possibilité d'adopter de telles mesures nationales au regard du règlement européen du 25 octobre 2011 concernant l'information des consommateurs sur les denrées alimentaires (dit « règlement Inco »).

L'interdiction devait entrer en vigueur le 1^{er} mai. Il faudra désormais attendre la réponse de la Cour de justice de l'Union européenne (CJUE)... Elle doit se prononcer dans les prochains mois.



BARMALINI/ADOBE STOCK

Interprofession

TERRES UNIVIA LANCE UN NOUVEAU SITE INTERNET

Terres Univia, l'Interprofession des huiles et protéines végétales, a lancé son nouveau site Internet. Cet outil d'information sur la filière oléoprotéagineuse est destiné à tous les acteurs du monde agricole – qu'ils soient agriculteurs, collecteurs, industriels, journalistes ou institutionnels – mais aussi aux citoyens en quête d'information sur la filière et ses produits.

À découvrir sur www.terresunivia.fr



Innovation variétale

LE PARLEMENT EUROPÉEN EN FAVEUR DES NGT

Le 24 avril 2024, le Parlement européen a examiné, en session plénière, la proposition de règlement sur les techniques d'édition génomique (NGT). À l'approche de la fin de mandature, et en période de fortes revendications agricoles dans les différents États membres, les parlementaires européens ont voté en faveur de l'exemption, pour les NGT relevant de la catégorie 1, des exigences prévues par la législation sur les OGM. La catégorie 2 devrait, quant à elle, et selon le texte du Parlement, relever de la législation sur les OGM. Pour rappel, les variétés NGT1 sont obtenues par mutagenèse ciblée ou par cisgénèse, et sont ainsi considérées comme des végétaux conventionnels. Par ailleurs, le Parlement européen a adopté l'interdiction de la brevetabilité pour les plantes NGT1. Faute de consensus parmi les membres du Conseil de l'Union européenne, les trilogues, cycles de négociation entre les trois instances européennes, n'ont pas pu débiter avant la fin de la mandature. Si le principe d'une réglementation adaptée est acquis, il reste des points cruciaux dans les prochains débats post-élections : traçabilité, étiquetage...



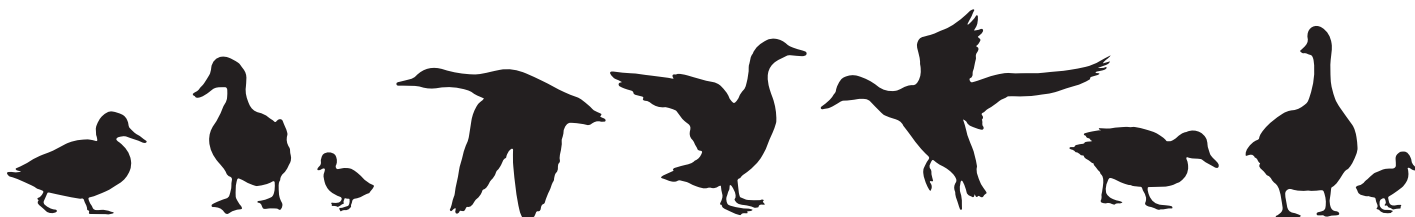
Santé animale

INFLUENZA AVIAIRE : LE NIVEAU DE RISQUE REDEVIENT NÉGLIGEABLE

Aucun nouveau foyer d'influenza aviaire hautement pathogène (IAHP) n'ayant été détecté depuis mi-janvier, ni dans des élevages ni dans la faune sauvage, le ministre de l'Agriculture et de la Souveraineté alimentaire, Marc Fesneau, a décidé d'abaisser le niveau de risque IAHP sur le territoire national à « négligeable » depuis le 3 mai 2024. « La campagne inédite de vaccination des canards

mise en place en France depuis octobre dernier participe à réduire le risque d'exposition aux virus IAHP en diminuant la circulation virale », souligne le ministère. À la date du 29 avril, 31530 000 canards ont reçu une première dose vaccinale. Cette moindre circulation permet de diminuer les risques d'un passage à d'autres espèces en réduisant les occasions de contact avec le virus.

En revanche, la situation sanitaire est évolutive sur le plan international, notamment aux États-Unis où le virus de l'IAHP a été détecté dans une trentaine d'élevages de vaches laitières. Le ministère reste vigilant et attentif à l'évolution de cette situation sanitaire, bien que les souches circulant actuellement aux États-Unis ne soient pas celles identifiées en Europe.



JAN STOPKA/ADOBE STOCK

Fruits et légumes

UNE PRODUCTION FRANÇAISE D'ABRICOTS PRÉCOCE, MAIS EN RECUL



C'est l'un des rendez-vous phare du Salon Medfel qui se tenait les 24 et 25 avril à Perpignan : l'annonce des prévisions de récoltes européennes d'abricots. En 2024, la production devrait être quasiment identique à celle de la campagne précédente, autour de 524 000 tonnes. Mais, dans le détail, le potentiel connaît parfois d'importantes fluctuations selon les pays.

L'offre italienne en abricots est estimée cette année à 214 000 tonnes, soit un niveau similaire à 2023. Elle reste cependant inférieure à son potentiel de production, notamment en raison de la diminution des surfaces de vergers entamée depuis quelques années. De plus, le sud du pays, qui regroupe la majeure partie des surfaces, a souffert des températures hivernales élevées qui n'ont pas permis aux arbres de satisfaire leurs besoins en froid.

Après une campagne 2023 marquée par des gelées tardives et la sécheresse, l'Espagne devrait renouer cette année avec son potentiel productif en dépassant les 134 000 tonnes, soit un volume supérieur de 29 % par rapport à la moyenne 2018-2022 et de 46 % par rapport à l'an passé. « L'absence de gel et les températures élevées ont permis d'avancer la floraison d'environ 10 jours, même si, d'un autre côté, ces températures élevées ont parfois affecté certaines variétés avec des problèmes de nouaison liés au manque d'heures de froid », note Javier Basols, responsable filière fruits à la Fédération des coopératives agricoles espagnoles.

Si la Grèce s'attend à une légère baisse de 6 % pour atteindre les 87 000 tonnes d'abricots, c'est la France qui devrait connaître la plus importante baisse de production au niveau européen.

En cause : un phénomène d'alternance après une production 2023 abondante sur certaines variétés, des températures élevées cet hiver et parfois de fortes pluies à la floraison. Le potentiel de production est attendu autour de 87 800 tonnes soit 29 % de moins sur un an et - 13 % par rapport à la moyenne 2018-2022. Si la situation de la sécheresse reste préoccupante en Roussillon, c'est le déficit dans le Gard, la Crau et surtout en vallée du Rhône qui entame largement ce potentiel. « La production sera assez précoce avec un démarrage de saison autour du 10 mai dans le Sud, montant en puissance en mai pour atteindre un rythme de croisière en juin, note Bruno Darnaud, président de l'AOP Pêches et Abricots de France. Mais, contrairement à une année normale, la production de juillet ne dépassera certainement pas celle-ci, du fait de l'alternance des variétés rhônalpines classiques : Bergeron, Bergeval, Bergarouge ou Orangered. Les variétés tardives, moins touchées, permettront de vivre une dernière phase de saison aussi active que l'an passé. » Dans ce contexte, Bruno Darnaud espère que la filière connaîtra une meilleure campagne que celle passée qui avait été marquée par une offre abondante mais une consommation frileuse en raison d'une météo défavorable.

Fruits rouges

UNE RÉCOLTE 2024 PROMETTEUSE POUR LES FRAISES FRANÇAISES

Si la production de fraises en France devrait rester stable en 2024 avec un volume estimé à 60 000 tonnes, le début de la campagne a été légèrement perturbé par un retard national, en particulier dans le Sud-Ouest et en Bretagne. Du côté des fraises label Rouge, la récolte bat son plein avec des prix corrects. Ce label garantit une qualité supérieure au consommateur, ce qui permet aux producteurs d'être mieux rémunéré. Cela dit, la filière reste menacée par des impasses, notamment après l'interdiction de molécules pour lutter contre la cicadelle. La recherche continue d'avancer et des solutions alternatives aux produits phytosanitaires sont recherchées pour lutter contre l'oïdium et les pucerons. La technologie UV d'UV Boosting et le projet Aphidius 2.0 de Frais'Nat sont des exemples prometteurs. Les alternatives passent aussi par la création variétale. Invenio, la station d'expérimentation fruits et légumes de Nouvelle-Aquitaine, dépose et protège chaque année au moins une nouvelle variété de fraises et étudie leur tolérance aux maladies.

Fruits et légumes

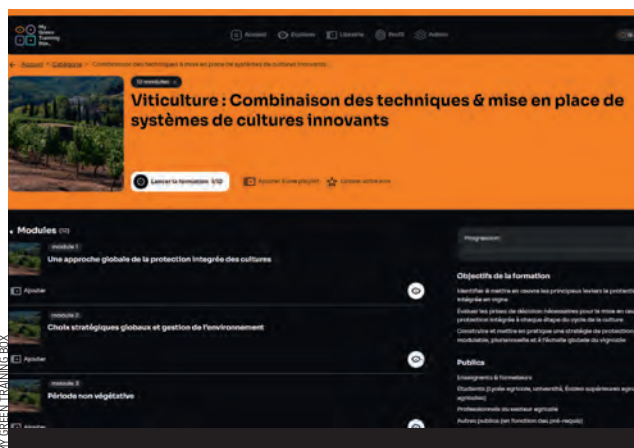
● L'AOPN PRUNE EN ROUTE VERS LES VERGERS ÉCORESPONSABLES

L'AOPn Prune a demandé officiellement à rejoindre la démarche Vergers écoresponsables. « Cette année 2024 sera une année test avant de pouvoir, dès 2025, ajouter notre pierre à l'édifice aux côtés de la pomme, la poire, la pêche, la nectarine et l'abricot », se réjouit Joël Boyer, son coprésident. Cette année, la France devrait produire 50 000 tonnes de prunes, de quoi fournir une très grande partie du marché français.

Formation digitale

DIGI-AGRO : SE FORMER EN LIGNE À la protection intégrée des cultures

L'école d'ingénieurs de Purpan et six autres partenaires ont collaboré au projet Digi-Agro. Son objectif ? Proposer des formations digitales sur la protection intégrée des cultures, dans cinq filières agricoles. Les contenus se veulent gratuits et accessibles au plus grand nombre : professionnels agricoles, enseignants et étudiants.



« Digi-Agro répond à un réel besoin en formation sur le développement durable et plus précisément la protection intégrée des cultures (PIC) », présente Jordi Fis, chargé de projet Digi-Agro à l'école d'ingénieurs (EI) de Purpan. L'école fait partie du consortium Digi-Agro, composé de six autres partenaires dont l'IBMA et l'Acta, cette dernière étant à l'origine du projet. Ensemble, ils ont collaboré avec le partenaire My green training box, une plateforme, pour créer des formations éco-conçues, gratuites et en accès libre. Le projet est financé par l'État.

Les parcours Digi-Agro se destinent aux acteurs du monde agricole, en formation initiale ou professionnelle. « Ces parcours visent à former des salariés agricoles, des conseillers, des formateurs, des étudiants de niveau BTS jusqu'à école d'ingénieurs, etc. », précise Jordi Fis. L'autre objectif est de déployer ces formations au sein des structures pédagogiques partenaires du projet (l'EI Purpan, le CFPPA de Rivesaltes et l'université de Lorraine) ainsi qu'au plus grand nombre d'acteurs de la formation agricole. Un kit pédagogique, ou guide d'apprentissage, est d'ailleurs mis à disposition des enseignants, formateurs et apprenants sur la plateforme.

Au total, le projet Digi-Agro comptera 25 formations digitales. Ainsi, les utilisateurs

pourront se former sur cinq filières agricoles: viticulture, arboriculture, grandes cultures et polyculture élevage, cultures sous abris et maraîchage plein champ. Cinq formations sont ensuite déclinées pour chacune des filières: ennemis des cultures et évaluation des risques; méthodes prophylactiques et curatives physiques; infrastructures agroécologiques et lutte par conservation; solutions de biocontrôle; et combinaison des techniques et mise en place de systèmes de cultures innovants. Ces formations sont elles-mêmes découpées en dix modules, illustrés par une courte vidéo explicative avec son équivalent en podcast et en texte sur le site My green training box. Enfin, chaque module de formation dispose de son propre quizz pour tester ses connaissances, avec un pool de questions sélectionnées aléatoirement pour ne jamais avoir les mêmes.

« Nous proposons des parcours de formation mais la plateforme est très flexible, chaque utilisateur peut se créer sa propre playlist de modules (vidéos, podcast et texte) en fonction de ce qui l'intéresse le plus dans une ou plusieurs formations », appuie Jordi Fis. À l'image de Spotify, l'utilisateur peut sélectionner les vidéos des modules qu'il souhaite suivre et créer une playlist pour les visualiser plus tard. Pour le moment, des formations en viticulture et arboriculture sont acces-

sibles. Des nouveaux contenus sont publiés chaque mois, prochainement la filière grandes cultures sera diffusée au début de l'été et le reste des formations sera intégré à la plateforme progressivement jusqu'à fin 2025.

Un jeu sérieux digital en développement

« La plateforme My green training box travaille sur les enjeux du numérique responsable en proposant du contenu de formation avec le moins d'impact possible, ajoute Jordi Fis. Les images et vidéos consomment de la donnée, l'idée est donc de proposer des contenus légers et accessibles à tous, notamment au niveau de la couleur et de la police. »

Digi-Agro développe également un jeu sérieux digital avec le partenaire Play Curious, qui sera accessible sur PC et téléphone, pour faire la synthèse des parcours de formation. « L'idée est de mettre à profit les compétences développées lors des formations à travers un jeu de rôle, explique Jordi Fis. Le joueur incarnera un conseiller technique qui visitera des exploitations agricoles françaises. Il devra faire des propositions à l'agriculteur face à ses problématiques. » Pour plus de renseignements, vous pouvez échanger avec l'équipe à l'adresse suivante: contact-digi-agro@acta.asso.fr

— AMÉLIE DI BELLA



ROGATNEV/ADOBE STOCK

DOSSIER SPÉCIAL

Les services de l'Apecita aux centres de formation

L'objectif principal de l'Apecita, le spécialiste de l'emploi et du recrutement en agriculture, agroalimentaire et environnement, est de favoriser la rencontre des employeurs avec des personnes à la recherche d'un emploi. À cette fin, l'association accompagne les entreprises dans leur recrutement, conseille et oriente les candidats. Mais, persuadée que la recherche d'emploi doit aussi s'anticiper au plus tôt, l'Apecita a également fait le choix d'intervenir en amont du marché de l'emploi, directement auprès des jeunes en formation, afin de les aider à mieux construire leur projet professionnel. De la présentation du marché de l'emploi à la construction du CV et de la lettre de motivation, en passant par la simulation d'entretiens, l'Apecita a choisi d'étoffer son accompagnement à travers des webinaires filières ou encore le déploiement d'une chaîne YouTube pour informer les jeunes des débouchés possibles.

Orientation/insertion

COMMENT L'APECITA PRÉPARE les talents de demain

L'Apecita n'accompagne pas seulement les entreprises dans leur recrutement, et les candidats dans leur recherche d'emploi. Le spécialiste de l'emploi et du recrutement en agriculture, agroalimentaire et environnement, intervient également au sein des établissements, auprès des publics en formation, pour aider les apprenants à se préparer au mieux à leur avenir professionnel.

Interventions sur le marché de l'emploi

● UNE APPROCHE ÉTAYÉE DES TENDANCES DU MARCHÉ

Quels sont les secteurs qui recrutent ? Les fonctions les plus demandées ? Quelles sont les annonces qui reçoivent le plus ou le moins de candidatures ? Quels sont les salaires et les possibilités d'évolution dans un poste ? Ce sont toutes ces questions et quelques autres que les intervenants de l'Apecita abordent lors des sessions sur le marché de l'emploi dans les centres de formation.

Pendant deux heures, après une prise de contact pour situer les attentes du groupe d'apprenants qu'ils ont en face d'eux, les intervenants de l'Apecita vont proposer une présentation adaptée à leur public. « En fonction du niveau, nous pouvons aussi aborder la question de la poursuite d'études, indique Laurence Stey, déléguée Apecita Île-de-France. Par exemple, sur quels critères choisir d'aller en licence ou en certificat de spécialisation après le BTS, ou en école d'ingénieur. Nous encourageons les jeunes à choisir leurs formations en fonction de leurs appétences, bien sûr, mais aussi à ne pas s'arrêter à l'intitulé, pour aller s'informer sur les contenus, par exemple le nombre d'heures par matières. »

La déléguée peut aussi donner des indications géographiques sur le marché de l'emploi. Ainsi, dans la filière paysage, il sera plus facile de trouver un emploi en Île-de-France ou en Provence-Alpes-Côte d'Azur, car c'est dans ces régions que se situe le principal gisement d'emploi. Il sera plus facile aussi de trouver un poste de terrain que dans un bureau d'études.

Ces interventions sont fondées sur les statistiques des offres collectées par l'Apecita et sur la pratique de tous les jours des intervenants, qui assurent aussi des recrutements pour une partie de leur temps. Ils peuvent donc donner des exemples concrets et une vision réaliste de la réalité du terrain. Ces séances sont basées sur les échanges avec les apprenants, qui sont facilités par une petite taille des groupes. À noter que ces interventions sont désormais entièrement financées par l'Apecita.

L'Apecita en est convaincue : la recherche d'emploi doit s'anticiper au plus tôt chez les jeunes candidats et ce, bien avant leur arrivée sur le marché du travail. Afin d'accompagner les centres de formation dans l'insertion de leurs apprenants, l'Apecita leur propose ainsi différents types d'interventions, ciblées sur le marché de l'emploi et sur les techniques de recherche d'emploi, afin d'aider les jeunes à mieux connaître la réalité des métiers qui recrutent et les possibilités de carrière. En les faisant travailler sur la connaissance d'eux-mêmes, ces interventions peuvent les conduire à affiner leur projet professionnel, et notamment les encourager vers les métiers de l'agriculture, de l'agroalimentaire ou de l'environnement.

Outre les interventions physiques dans les centres de formation, d'autres services prennent une forme numérique, comme le site Internet agrororientation.com (lire l'encadré) ou la chaîne des métiers agri/agro sur YouTube (lire l'article page 11).

Monique Royer, ingénieure pédagogique à l'Institut Agro Montpellier

● « UNE APPROCHE TRÈS PRAGMATIQUE »

« L'Apecita intervient auprès des étudiants de 2^e et 3^e années du cycle ingénieur agronome de l'Institut Agro Montpellier. En deuxième année, les étudiants bénéficient de 8 séances de travaux dirigés animées par un conseiller de l'Apecita, qui sont principalement orientées sur la recherche de stage (lettre de motivation et CV). Les intervenants présentent aussi aux étudiants la façon de développer un réseau professionnel. En troisième année, les étudiants bénéficient de 3 séances de travaux, plus ciblées sur l'embauche, où ils apprennent à se présenter à un employeur. Ils participent

notamment à des simulations d'entretien de recrutement (préparation et postures).

D'autre part, l'Apecita met à disposition des étudiants de nombreuses ressources sur la recherche de stage et d'emploi, tels que des modèles de lettres de motivation. Les interventions de l'Apecita sont intéressantes pour leur approche très pragmatique : les étudiants peuvent facilement s'emparer des conseils donnés. »



Stratégies et techniques

● LE MODE D'EMPLOI POUR TROUVER SON EMPLOI

Atelier de création ou de mise à jour de CV, écriture de lettres de motivation, préparation et simulation d'entretien, mais aussi meilleure connaissance de soi, prise de contact avec les réseaux sociaux professionnels... Lors des séances de recherche d'emploi, pas question de rester passif! Lors de ces demi-journées de travail, les apprenants sont encouragés à être acteurs de leur formation, par exemple en réalisant leur CV. Plusieurs outils existent au sein de l'Apecita pour enrichir ces séances, chaque délégué les adapte avec ses méthodes propres. « Personnellement, j'utilise souvent des cartes, que les élèves doivent classer pour choisir les éléments les plus importants du CV », indique Laurence Stey. Les élèves peuvent travailler sur les CV ou sur des lettres réelles anonymisées, pour qu'ils puissent se rendre compte par eux-mêmes des exemples qui fonctionnent ou pas. « Nous utilisons aussi le jeu du recruteur, explique la déléguée. Les jeunes doivent se mettre dans la peau de celui qui doit choisir. C'est une manière de leur faire prendre conscience du type d'information le plus pertinent à indiquer dans leur CV. » L'Apecita organise également des mises en situation d'entretien

d'embauche entre les élèves : ces entretiens peuvent être filmés, puis tout le groupe participe au débriefing. Les délégués de l'Apecita sont présents et peuvent intervenir à tout moment pour aider les jeunes, si nécessaire, ou relancer les discussions. « J'insiste pour que tout le monde participe à ces mises en situation, appuie Laurence Stey, car les vrais entretiens d'embauche vont se dérouler à l'oral et il est important que chacun puisse se sentir plus à l'aise. » Enfin, des séances sont possibles sur le thème de la connaissance de soi, pour aider les apprenants à affiner leur projet professionnel et mieux mettre en avant leurs atouts lors des recrutements. Différents outils sont utilisés par l'Apecita, tels que le Riasec. Cette série de douze groupes d'affirmations à classer dans l'ordre de préférence aboutit à la définition d'un profil (réaliste, investigateur, artistique, social, entrepreneur, conventionnel). « Ces questionnaires sont l'occasion d'un échange dans le groupe : chacun a ses valeurs, chacun a ses forces ainsi que ses faiblesses et cela n'empêche pas que nous pouvons quand même tous collaborer et travailler ensemble », résume Laurence Stey.

Ces outils, accessibles à tous les jeunes, qu'ils soient ou non déjà en lien avec le secteur agricole, peuvent être l'occasion de la création de contacts avec les centres de formation. Ils augmentent aussi la visibilité des centres sur la toile. Afin de faciliter l'accès à l'information pour tous, l'Apecita a aussi développé tout un programme de webinaires « Explore les filières » qui restent disponibles en replay et permettent aux enseignants de faire découvrir, quand ils le souhaitent, le marché de l'emploi et les métiers dans des filières très spécifiques tels que les productions animales, l'horticulture, la gestion et la protection de la nature, l'agroalimentaire, le paysage, la vigne et le vin ou encore les grandes cultures. Enfin, l'Apecita propose aux établissements partenaires un accès à l'ensemble de ses publications de l'Apecita : les fiches emploi, les cahiers expert, les tendances de l'emploi, le magazine Tribune Verte... L'objectif est que les centres de formation, et donc les jeunes, puissent disposer d'un maximum d'informations actualisées.

— AUDE BRESSOLIER



Pour plus d'informations:



Agriorientation.com

● LA BOUSSOLE POUR L'ORIENTATION AGRI/AGRO

Édité par l'Apecita, le site Agriorientation.com s'adresse à toute personne intéressée ou en recherche d'une formation ou d'informations dans les secteurs de l'agriculture, l'agroalimentaire, l'environnement, l'aménagement et le paysage. Agriorientation.com offre la possibilité de trouver sa formation selon son intitulé mais aussi grâce à une recherche avancée par filière, par activité, par statut (formation initiale, apprentissage...), par modalité d'enseignement ou par niveaux de sortie. Dans sa dernière version, le site détaille désormais les parcours existants suivant que l'on soit en troisième, en terminale générale ou technologique ou qu'on souhaite poursuivre ses études après un Bac + 2/3. Présentés sous une forme dynamique, ces parcours sont agrémentés d'informations sur les diplômes et les éventuels concours, de témoignages, d'exemples de métiers sans oublier les conseils de l'Apecita.

Chiffres clés

ILS ONT FAIT APPEL à l'Apecita

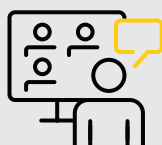
En 2023, plus de 150 centres de formation ont eu recours aux services de l'Apecita. Les conseillères et conseillers de l'association ont ainsi réalisé :



1 400 heures d'intervention



Auprès de **9 500 apprenants**



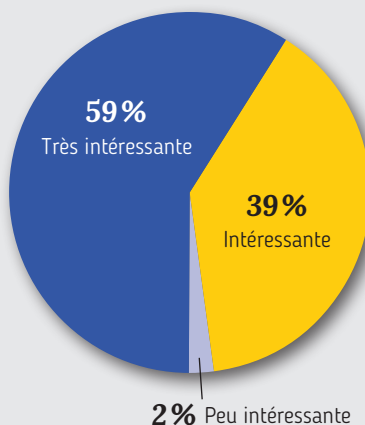
Plus de **90 interventions** marché de l'emploi



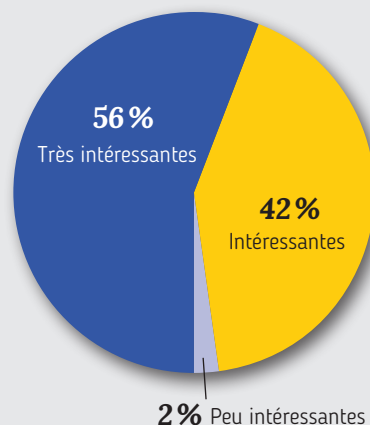
Plus de **280 sessions** de techniques de recherche d'emploi

DES APPRENANTS TRÈS SATISFAITS

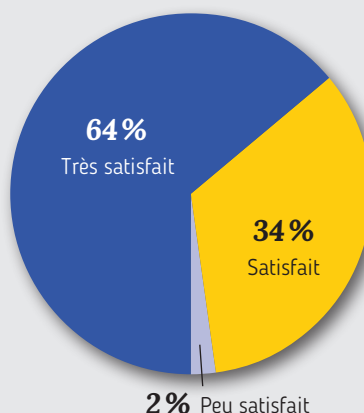
Comment évaluez-vous l'intervention que vous venez de suivre ?



Les informations apportées vous paraissent-elles... ?



En ce qui concerne la qualité de l'animation, êtes-vous ?



LE SITE

AGROORIENTATION.COM
EN CHIFFRES

- 200 métiers
- 1300 formations
- 2100 organismes de formation



YouTube

LA CHAÎNE DES MÉTIERS agri/agro

Susciter l'envie en montrant la réalité des métiers de l'agriculture, de l'agroalimentaire et de l'environnement: tel est l'objectif de la chaîne des métiers agri/agro. Pour découvrir les témoignages de professionnels en vidéo, rendez-vous sur YouTube, média massivement consulté par les jeunes.



« Technicien forestier, c'est mon métier », « Maître fromager, c'est mon métier », « Responsable marketing, c'est mon métier »: pour découvrir ce qui se cache derrière ces affirmations, il suffit de cliquer. L'internaute est alors transporté en forêt, au bord d'une cuve fromagère ou dans une entreprise semencière en compagnie de son guide. En quelques minutes, celui-ci va témoigner de ses missions, de ses motivations, des qualités qu'il pense être nécessaires pour réussir dans cette voie. Bref, de son métier. Environ 80 vidéos sont ainsi réunies sur la chaîne des métiers agri/agro depuis bientôt deux ans. Cette chaîne accessible sur YouTube est le fruit d'une collaboration de l'Apecita avec plusieurs partenaires.

Travailler ensemble

« Un groupe de travail a été mis en place à la suite d'une enquête auprès de notre réseau pour étudier comment mieux accompagner les centres de formation », explique Thomas Morel, coordinateur du projet à l'Apecita. Les collaborateurs de l'Apecita rencontrent en effet un

peu plus de 10 000 étudiants et jeunes en formation chaque année. Pour les aider dans leur orientation, ils peuvent compter sur des supports de qualité sur papier... Mais peu de contenus en vidéo. Or, ce format est plébiscité par les jeunes, grands consommateurs de vidéos sur leurs Smartphones. Principal écueil: produire des témoignages filmés nécessite un important investissement.

D'un autre côté, l'Apecita avait connaissance de l'existence de vidéos de personnes présentant leur métier, réalisées par des organismes de branches, comme l'Institut français du cheval et de l'équitation (avec Equi-ressources), La Coopération agricole, l'interprofession des semences et plants Semae... Mais ces organisations ne disposent pas nécessairement de canaux de diffusion.

C'est ainsi qu'a germé l'idée de travailler ensemble à une chaîne YouTube, gérée par l'Apecita, avec la participation de ces trois premiers partenaires. « Nous signons une convention: les organismes restent propriétaires de leurs contenus et l'Apecita les met en ligne sous marque blanche », résume Thomas Morel.

L'objectif était d'avoir un média qui permette de centraliser le contenu sur les métiers des filières agricoles.

Plus d'une heure par jour

Le choix de YouTube a été évident: ce média est le deuxième site Web le plus visité au monde, après Google. En France en 2021, 70 % des 15-24 ans y regardent des vidéos quotidiennement, pour une durée de plus d'une heure en moyenne. Des chiffres en constante augmentation. « Nous avons choisi YouTube pour son audience, mais aussi parce que c'est une plateforme d'hébergement qui émet des recommandations: lorsqu'un jeune va regarder une vidéo, YouTube va lui en conseiller d'autres sur le même thème et c'est intéressant pour nos contenus, d'autant plus que notre public va se trouver hors enseignement agricole. Le but va être de les ramener vers la cible », souligne Thomas Morel.

L'Apecita promeut la chaîne agri/agro notamment à travers les Salons professionnels et les webinaires au sein des différentes filières. Les délégations de l'Apecita profitent également de leurs interventions en centre de formation pour diffuser ce contenu. D'autre part, les vidéos de la chaîne enrichissent le parcours des utilisateurs sur le site de l'Apecita dédié à l'orientation: agrorientation.com.

— IRÈNE AUBERT

EN CHIFFRES

- 1 chaîne YouTube
- 80 vidéos toutes filières comprises, classées en playlists
- Une centaine de métiers à découvrir



Agathe Demenais, étudiante en BTSA Acse

« Mieux se connaître POUR BIEN S'ORIENTER »

Après avoir envisagé des études en espagnol à la Sorbonne, Agathe Demenais a choisi une autre trajectoire en rejoignant le CEZ de Rambouillet pour un BTSA Acse. Grâce à l'intervention de l'Apecita, elle a bénéficié de conseils personnalisés qui ont guidé son orientation future. Celle qui entend poursuivre en école d'ingénieurs témoigne de l'importance de la connaissance de soi pour bien guider ses choix.

Alors qu'elle se destinait à des études d'espagnol à la Sorbonne après son bac littéraire, Agathe Demenais a choisi, il y a bientôt deux ans, de prendre une tout autre voie. « Je ne me voyais pas faire mes études en plein Paris, passer du temps dans les transports en commun... d'autant plus que j'adore la nature, le grand air et les animaux. » Elle finit donc par pousser les portes du CEZ de Rambouillet où elle s'inscrit en BTSA Acse. Et celle qui sera diplômée d'ici quelques mois, après deux ans d'alternance dans une chèvrerie, a désormais une idée claire et précise de ce qu'elle souhaite pour la suite. L'intervention de l'Apecita dont elle a bénéficié en janvier dernier n'y est pas étrangère, comme elle en témoigne. « Laurence Stey et Laurence Gohmann de l'Apecita sont intervenues toute une journée dans notre classe. Après nous avoir présenté l'association, nous sommes rapidement entrés dans le vif du sujet avec des

tests de personnalité pour en apprendre plus sur nous, nos envies, nos valeurs. Cet exercice, loin d'être évident, est cependant tellement enrichissant. Pour ma part, cela a été déterminant quant au choix de mon avenir professionnel. »

Des conseils personnalisés

La suite de l'intervention s'est concentrée sur la lettre de motivation ainsi que le CV et les étudiants ont bénéficié des conseils de l'Apecita pour les aider à améliorer ces deux outils incontournables de la recherche d'emploi. « Les conseillères de l'Apecita étaient vraiment dans l'échange et prenaient le temps de s'adapter à tous nos différents profils, souligne Agathe. J'ai pu également solliciter un entretien individuel que j'ai complété, plus tard, par un second rendez-vous. L'Apecita m'a permis d'y voir vraiment plus clair sur ce que j'avais envie de faire et de ne pas faire. Aujourd'hui, je



AGATHE DEMENAIS

souhaite donc poursuivre mes études par une prépa ingénieurs à Unilasalle afin de devenir ingénieure soit en agronomie soit dans le génie de l'environnement. Ce temps passé sur la connaissance de soi doublé des conseils de l'Apecita a donc été déterminant dans mon orientation. »

— AUDE BRESSOLIER

Patricia Viteaux, coordinatrice BTS Acse au CEZ de Rambouillet

« FAIRE APPEL À DES PROFESSIONNELS DE L'EMPLOI POUR ACCOMPAGNER AU MIEUX NOS ÉTUDIANTS »

Chaque année, le CEZ de Rambouillet, basé en Île-de-France, accueille entre 20 et 25 apprentis en BTSA Acse et productions animales. Au-delà des compétences théoriques et pratiques que les étudiants acquièrent en alternant périodes en entreprises et en centre de formation, l'établissement les prépare également à leur entrée future dans le monde du travail, notamment à travers le module M11 dédié à l'accompagnement au projet personnel et professionnel. « C'est dans le cadre de ce module que j'ai choisi de faire intervenir l'Apecita, détaille Patricia Viteaux, coordinatrice BTSA Acse. Habituellement, la délégation Île-de-France présentait à nos étudiants de deuxième année le marché de l'emploi et les

études post-BTS, sur un créneau de deux heures. Cette année, nous avons opté pour une intervention plus complète sur une journée entière, car nous trouvions que nos étudiants n'étaient pas forcément bien outillés sur le CV et la lettre de motivation. Sur ces thématiques, nous préférons faire appel à des spécialistes de l'emploi tels que l'Apecita. »

Face à la grande satisfaction des étudiants, le CEZ de Rambouillet devrait réitérer l'expérience l'an prochain mais peut-être sur deux demi-journées distinctes, afin de laisser aux apprenants le temps de « maturer » les informations apportées et de revenir auprès de l'Apecita avec des questions plus précises.

François Vial, directeur des études agronomie à l'IUT Lyon 1

« L'APECITA APPORTE À NOS ÉTUDIANTS une vision réaliste du marché de l'emploi »

L'IUT Lyon 1 et l'Apecita collaborent pour préparer les étudiants en BUT Génie biologique parcours agronomie à intégrer le marché de l'emploi avec succès. Cette initiative vise à leur offrir une vision pragmatique et des conseils avisés pour aborder efficacement leur transition vers le monde professionnel.

Chaque année, l'IUT Lyon 1 forme une cinquantaine d'étudiants en BUT Génie biologique parcours agronomie. Cette formation en trois ans, qui a remplacé le DUT en deux ans, prépare les jeunes à une diversité de métiers aussi bien dans le domaine du végétal que celui des productions animales et de la biotechnologie. « Dans notre région, les entreprises de la sélection des phyto-sanitaires et de la pharmacie sont d'importantes pourvoyeuses d'emploi, précise François Vial, directeur des études agronomie à l'IUT. C'est pourquoi, en productions animales, nous avons choisi d'orienter notre formation dans le domaine de l'expérimentation sur les petits animaux de laboratoire plus que sur l'élevage classique d'animaux de rente. Certains de nos diplômés s'orientent également vers les métiers du conseil. »

L'orientation au cœur du cursus

Face aux larges opportunités qui s'offrent aux étudiants, l'IUT les accompagne tout au long de leur formation à réfléchir à leur avenir professionnel. « L'orientation fait partie intégrante du cursus, insiste François Vial. À travers les TP et les TD,

le programme pédagogique leur permet de découvrir l'ensemble des secteurs économiques liés à l'agronomie. Le module "projet professionnel personnalisé" est l'occasion de travailler plus spécifiquement sur la rédaction de leur CV, de leur lettre de motivation et se préparer aux passages d'entretien. Enfin, nous organisons, chaque mois de novembre, un forum d'une journée pour nos étudiants de 2^e année auquel nous convions des entreprises et des anciens élèves. L'objectif est de les sortir leur "cocon étudiantin" pour les faire adopter une posture plus professionnelle et les préparer en douceur au passage dans le monde du travail. »

C'est dans le cadre de la préparation de ce forum que l'IUT fait intervenir la délégation régionale Rhône-Alpes de l'Apecita. Durant deux heures, Jean-Michel Sotton va briefer les étudiants pour qu'ils posent les bonnes questions aux entreprises. Il leur détaille également la réalité du marché de l'emploi. « Ils sont nombreux à espérer un poste de cadre, sans forcément avoir conscience que sur ces postes, la concurrence est beaucoup plus rude que pour des postes de techniciens, constate François Vial.

Témoignage

« LE SITE PRÉSENTE L'AVANTAGE D'ÊTRE VRAIMENT SPÉCIALISÉ »

Eugène Keraudy, étudiant en 2^e année de BUT Génie biologique, revient pour nous sur la journée entreprises organisée par l'IUT Lyon 1.

« C'est vraiment intéressant de pouvoir échanger avec des professionnels qui nous expliquent la réalité de leur métier au sein de leur entreprise. En amont de cette journée, j'ai aussi pu découvrir l'Apecita, que je ne connaissais pas jusque-là, et les services qu'elle propose, notamment la diffusion d'offres d'emploi et de stage. Je sais que certains collègues de promotion ont pu trouver leur stage sur leur site, qui présente l'avantage d'être vraiment spécialisé dans les secteurs pour lesquels nous nous formons. Pour ma part, j'espère pouvoir poursuivre mes études vers un master puis un doctorat, puisque je souhaiterais devenir chercheur dans le domaine de l'environnement. »

C'est l'occasion de leur faire découvrir une vision réaliste et non fantasmée du marché de l'emploi. »

À la suite de ce forum, Jean-Michel Sotton réintervient, sur une durée de deux heures, pour débriefer avec les étudiants les rencontres avec les entreprises et leur donner encore plus de conseils pour leur future recherche d'emploi ou d'alternance pour celles et ceux qui opteraient pour cette voie en 3^e année.

— AUDE BRESSOLIER



Nathalie Rivenet, responsable de la licence pro Gestion des organisations agricoles et agroalimentaires (GO3A) à l'université du Littoral Côte d'Opale

● **« PLUS QU'UN COURS, IL S'AGIT D'UN ACCOMPAGNEMENT »**

« Sandrine Leleu, conseillère RH à la délégation Apecita Hauts-de-France, intervient sur deux journées auprès des étudiants de la licence pro GO3A. Une première intervention se déroule en septembre sur le campus de Boulogne-sur-Mer avec pour objectif de travailler sur les candidatures, le CV et la lettre de motivation. À la rentrée, les étudiants sont en recherche de stage ou d'alternance. Cette année, sur les 30 étudiants de la licence, 20 avaient choisi le parcours en alternance. Ainsi, l'Apecita accompagne les étudiants pour améliorer leurs candidatures en travaillant sur le CV et la lettre de motivation. Sandrine Leleu propose de guider les étudiants de manière personnelle : plus qu'un cours, il s'agit vraiment d'un accompagnement.

La deuxième journée d'intervention a eu lieu à la cité de l'agriculture d'Arras, avec des ateliers sur la connaissance de soi. Ce bilan sur la personnalité permet aux étudiants de conforter leur choix de projet professionnel. Est-ce que je suis fait pour un métier de commercial avec du terrain ou plutôt pour un métier administratif ? Pour la plupart, les étudiants sont issus d'un BTS agricole et s'orientent vers la gestion d'entreprise et le marketing avec la licence pro GO3A.

Apprendre à repérer les opportunités d'emploi fait aussi partie de la formation et cela passe par la connaissance des différentes structures qui existent. L'Apecita accompagne les étudiants dans la connaissance du réseau d'acteurs agricoles et conseille sur l'utilisation des outils mis à disposition sur son site Internet. L'intervention se déroulant à la cité de l'agriculture, les étudiants ont pu découvrir les différents services qui existent au sein de la chambre d'agriculture. D'autre part, près de la moitié des étudiants de la licence projette de reprendre l'exploitation familiale sur le moyen terme. La licence pro ainsi que les interventions de l'Apecita peuvent accompagner les étudiants dans leur projet. Cette année, nous avons d'ailleurs organisé une troisième intervention avec l'Apecita, centrée sur l'installation agricole, uniquement dédiée aux étudiants qui souhaitent y participer. »



NATHALIE RIVENET

Coline Pruvost, étudiante en licence pro Gestion des organisations agricoles et agroalimentaires (GO3A) à l'université du Littoral Côte d'Opale

● **« L'APECITA NOUS AIDE À MIEUX FIXER NOS OBJECTIFS PROFESSIONNELS »**

« Après un BTS Gestion des PME en alternance, j'ai choisi de continuer mon parcours dans la licence pro GO3A pour compléter mon cursus avec une spécialité agricole. Comme en BTS, j'ai décidé de poursuivre mes études en alternance. Ainsi, depuis septembre,

j'occupe un poste en administration des ventes dans une coopérative laitière, Lait Prairies du Boulonnais. Au cours de l'année, nous avons eu deux interventions de l'Apecita. Lors de la première journée, Sandrine Leleu, conseillère RH à la délégation Apecita Hauts-de-France, nous a présenté comment bien rédiger une lettre de motivation et un CV en fonction du secteur d'activité que l'on recherche. Je pensais savoir rédiger mon CV mais, finalement, j'ai appris à l'améliorer et à mettre certains points en avant. Nous avons également découvert les filières qui recrutent le plus dans l'agriculture et l'agroalimentaire, que ce soit en apprentissage ou en CDD et CDI. Le secteur agri/agro est très vaste et les conseils de l'Apecita nous aident à mieux fixer nos objectifs professionnels. Enfin, nous avons appris à aborder les

recruteurs, notamment en soignant le corps de l'e-mail. Le deuxième jour d'intervention était quant à lui dédié à la connaissance de soi et à la construction du projet professionnel. Ce bilan permet de faire ressortir les principaux traits de personnalité de chacun et de voir si ceux-ci coïncident bien avec la profession que nous souhaitons exercer. Personnellement, et comme pour la plupart de la promotion, mes résultats collaient avec le choix d'orientation. En arrivant dans la licence pro, je n'avais aucune connaissance agricole et je craignais ne pas pouvoir mettre à profit mes compétences en gestion. Finalement, ces compétences sont tout à fait transposables dans le monde agricole et le bilan a confirmé mon choix d'occuper un poste d'administration des ventes dans le secteur agricole. »



COLINE PRUVOST



Aquaponie

Les Nouvelles Fermes À L'ASSAUT DE LA RÉGION PARISIENNE

Les Nouvelles Fermes, entreprise créée en 2019, gère deux fermes aquaponiques dans la métropole bordelaise. La plus grande, d'une surface de 5 000 m², a produit 60 tonnes de légumes et d'aromates, et 12 tonnes de truites arc-en-ciel entre 2022 et 2023. Les cofondateurs souhaitent ouvrir une troisième ferme en région parisienne.

Les Nouvelles Fermes espèrent récolter 1,5 million d'euros d'ici 2025 afin d'ouvrir une troisième ferme aquaponique. Plus seulement en Gironde, mais en Île-de-France. Et sur une surface de six hectares. La première ferme ouverte à Lormont en 2019 fait 1 000 m² et la seconde, installée à Mérignac en 2022, occupe 5 000 m².

Technique très ancienne, l'aquaponie allie aquaculture et hydroponie. Tomates, salades et aromates sont cultivés hors-sol, dans des bacs flottant sur une eau chargée de nutriments. Ceux-ci proviennent des déjections de poissons, environ 4 000 truites arc-en-ciel dans le cas de la ferme de Mérignac. L'eau des truites est filtrée avant d'être envoyée dans les bacs où poussent les légumes et les aromates.

« L'aquaponie est révolutionnaire dans le sens où elle apporte une révolution dans la gestion des sols, de l'énergie, de l'eau et des intrants, assure Thomas Boisserie l'un des cofondateurs. Au niveau environnemental, nous sommes en circuit fermé, l'eau est filtrée mécaniquement et par des bactéries, ce qui fait que nous consommons dix fois moins d'eau que l'agriculture traditionnelle. »

Chiffres à l'appui, Thomas Boisserie énumère les atouts de cette technique de culture : « C'est quatre à cinq fois moins

d'énergie utilisée, 90 % des besoins des plantes sont couverts grâce aux nitrates provenant des déjections des truites, et l'emprise au sol est réduite puisque nous n'occupons que 5 000 m² contre trois hectares pour une exploitation avec des rendements similaires. »

Vente dans un rayon de 20 km

Du côté des rendements, 60 tonnes de légumes et d'aromates ainsi que 12 tonnes de truites ont été produites la première année d'exploitation de cette ferme baptisée Odette.

« Aujourd'hui nous arrivons à un rythme de croisière, notre marge de progression concerne plutôt la qualité, car nous constatons 30 % de perte sur les légumes, expliquait Thomas Boisserie en juin 2023, lors de l'inauguration. Notre première ferme ouverte en 2019 nous a permis d'acquérir un savoir-faire en matière de technique, de variétés et d'outils. »

Ce premier site « expérimental » a également aidé l'équipe à trouver son business model et à dimensionner la ferme de Mérignac.

Installées en ville à proximité des consommateurs, Les Nouvelles Fermes vendent leurs produits dans un rayon de 20 km alentour. 60 % à la GMS, 30 % aux restaurateurs et 10 % directement aux particuliers.

« Convaincre la GMS a été moins compliqué que ce qu'on pensait. Nous avons trouvé des acteurs bienveillants dont le mot d'ordre est aujourd'hui de répondre à la demande de local des consommateurs », souligne Cécile Nève, responsable commerciale.

En plus des légumes, des aromates et de la truite fumée, l'entreprise a diversifié son offre avec des produits d'épicerie comme des rillettes de truite, du pesto de basilic ou du velouté de cresson.

Développements ailleurs en France

L'équipe composée d'une trentaine de salariés – neuf « fermiers urbains » et une vingtaine de personnes sur la R&D et la commercialisation – ne cache pas ses ambitions. « J'espère que cette inauguration est la première d'une longue liste », confiait Thomas Boisserie il y a un an.

D'ici 2028, l'entrepreneur aimerait ouvrir des fermes dans « les cinq plus grandes métropoles françaises ». Celles-ci étant, en nombre d'habitants, Paris, Lyon, Marseille/Aix-en-Provence, Lille et Toulouse. L'objectif sera alors de produire sur l'ensemble des fermes 1800 tonnes de légumes et d'aromates, et 360 tonnes de truites par an, pour un chiffre d'affaires global de 40 millions d'euros.

— FANNY LAISON

CHEF-FE de marché



ON COMPTE SUR ELLE/LUI POUR...

- Définir la politique commerciale et construire l'offre produits
 - Accompagner le lancement de nouveaux produits
 - Suivre et analyser les ventes
 - Accompagner et former les forces commerciales
 - Sourcer les achats
- Entretenir les relations avec l'ensemble des fournisseurs
 - Optimiser la gestion des stocks et des approvisionnements
 - Assurer la veille concurrentielle
 - Analyser les évolutions et les tendances du marché
 - Faire remonter les attentes des clients



OÙ EXERCER ?

📍 Chez un semencier, chez un constructeur de matériel agricole, dans une industrie de protection des cultures, dans une coopérative agricole ou viticole, dans une entreprise d'alimentation animale, chez un distributeur agricole, dans une industrie agroalimentaire...

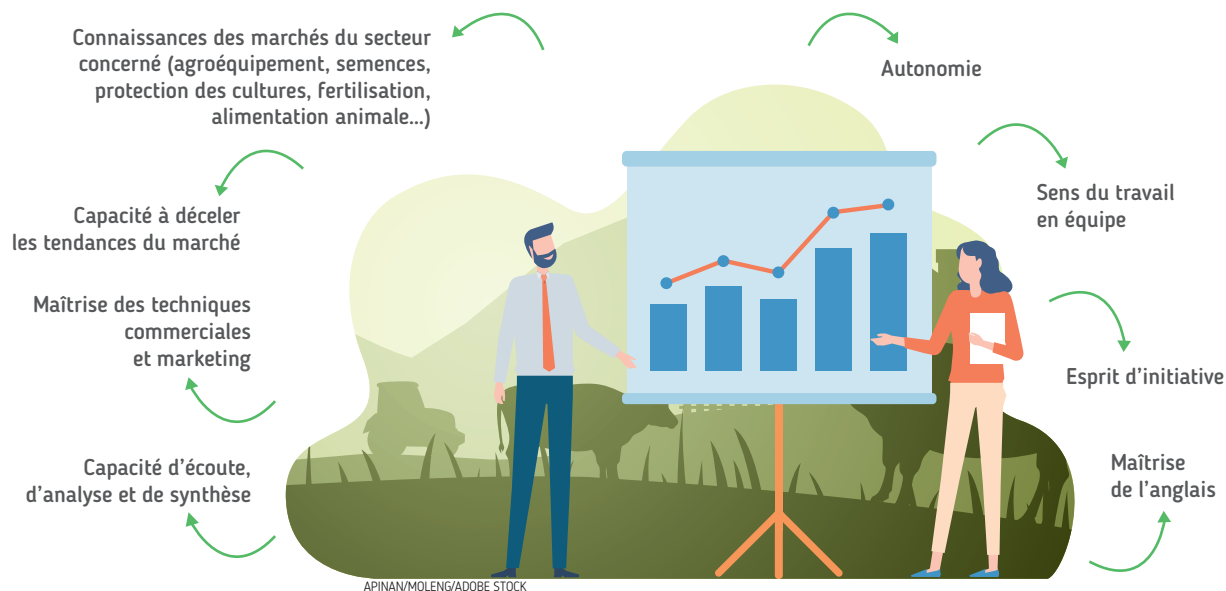


QUELLE RÉMUNÉRATION ?

À partir de 24 K€, la rémunération peut dépasser les 35, voire les 40 K€ pour les profils les plus expérimentés et les postes à fortes responsabilités



SON PROFIL



LES FORMATIONS POSSIBLES

- Ingénieur agri/agro
- Diplôme d'écoles de commerce/master avec une spécialisation ou une connaissance de l'agriculture, l'agroalimentaire



LES PERSPECTIVES D'ÉVOLUTION

- Évoluer vers un poste de responsable marketing, ou de directeur-riche marketing

Delphine Huet, cheffe de marché élevage à Isagri

« SAVOIR MOTIVER SON ÉQUIPE »

« Après un BTS Acse et un master Agricadre “responsable en commerce et gestion pour l’agriculture” à l’Esa d’Angers, j’ai réalisé mon mémoire de fin d’études à Isagri. J’ai ensuite intégré l’entreprise en 2016, d’abord en tant que commerciale en élevage. Au bout d’un an, j’ai eu l’opportunité d’accéder à un poste de cheffe de marché élevage. Avec mon expérience en commerce auprès des éleveurs et ma passion pour cette filière que je connais bien, j’ai saisi ma chance ! Le poste de cheffe de marché tourne autour de trois grandes missions : animer l’équipe commerciale, générer du business et réaliser des études de marché. Tout d’abord, je forme les commerciaux d’Isagri aux métiers de nos clients, les éleveurs. Je leur explique les enjeux de l’éleveur et en quoi les logiciels conçus par Isagri peuvent y répondre. Mon rôle est de donner aux commerciaux envie de vendre nos produits ! En effet, en tant que cheffe

de marché, je dois développer le chiffre d’affaires de l’entreprise. Il faut donc savoir convaincre et motiver son équipe dans ce sens. J’accompagne également les commerciaux au quotidien lorsqu’ils ont besoin d’un avis expert. Ensuite, je réfléchis aux idées de campagnes de communication et marketing digital pour faire connaître nos nouveaux outils et générer du business pour nos commerciaux. Pour ce faire, je travaille en collaboration avec l’équipe de communication, à qui j’apporte mon regard technique et terrain. L’objectif est de créer différents contenus : articles de blog, webinaires, vidéos, etc. Enfin, je réalise des études de marché. Pour cela, il faut être capable de voir l’évolution du marché, de comprendre les nouveaux besoins des clients, d’être au courant de la réglementation et du contexte économique. L’objectif est d’évaluer l’intérêt pour l’entreprise d’investir dans une nouvelle



DELPHINE HUET

fonctionnalité. Ainsi, j’évalue les coûts d’un projet et je réalise des projections de vente : il s’agit en fait d’établir un business plan.

Pour exercer ce métier, l’expérience dans le commerce et la connaissance du métier des clients sont un véritable plus. D’autre part, il faut être à l’aise dans la prise de parole, pour échanger aussi bien avec les commerciaux que les clients. »

François Louarn, responsable RH à Isagri

« ÊTRE RÉACTIF ET PATIENT À LA FOIS »

« Pour le poste de chef de marché, nous recherchons d’abord quelqu’un avec des compétences en marketing digital afin de déployer une communication auprès de nos cibles et permettre aux commerciaux de développer leurs ventes. Ensuite, il est essentiel de connaître sa cible : son métier ainsi que ses enjeux actuels et à venir. En l’occurrence pour Isagri, les connaissances techniques en agriculture et en macroéconomie sont indispensables pour répondre pleinement aux enjeux des producteurs. Idéalement, nous recherchons donc des profils Bac + 5 avec une formation en agriculture et en marketing digital. Bien sûr, nous intégrons dans nos équipes tout type de collaborateurs, des jeunes diplômés comme des profils expérimentés. Le chef de marché est garant des ressources de l’entreprise et ses actions doivent

assurer sa croissance. Sa première mission est de former les commerciaux et de répondre à leurs sollicitations. Ce rôle d’interface est très précieux puisque les remontées du terrain des commerciaux permettent de voir l’évolution des besoins du marché. Il doit aussi de son côté être à l’écoute du marché et de ses interlocuteurs. Ainsi, le chef de marché peut concevoir et déployer un plan de marketing annuel. Enfin, le chef de marché doit avoir une âme de leader pour convaincre et embarquer son équipe commerciale. Pour exercer ce poste, il faut également être curieux afin de ne jamais se rassasier et imaginer les évolutions de demain. Un chef de marché est à la fois très réactif dans l’instant présent et en même temps patient dans le déploiement de sa stratégie et les retombées qui se font dans la durée. »



ISAGRI

Santé et sécurité au travail

PRÉVENIR LES RISQUES PROFESSIONNELS, un effort permanent

Les accidents au travail et les maladies professionnelles concernent tous les salariés en entreprise. Au-delà des supports traditionnels de sensibilisation, une politique de prévention peut faire appel à des mises en situation, à l'e-learning, voire à la réalité virtuelle.



Hervé Baudelocque, médecin coordinateur du service santé au travail chez Efficienc Santé au Travail.

INRS

Accident de la route, chute de hauteur, risque électrique ou chimique, manipulation de machines dangereuses, troubles musculosquelettiques (TMS), risques psychosociaux... Les accidents au travail et les maladies professionnelles concernent tous les salariés en entreprise. Même si le nombre de sinistres est en baisse (lire encadré), il est de la responsabilité de l'employeur d'appeler à la vigilance et de mener une politique active de prévention des risques.

Connaissant mal l'entreprise et ses process, les nouveaux arrivants et les

intérimaires sont, de facto, les plus exposés à ces risques. Pour Hervé Baudelocque, médecin coordinateur du service santé au travail chez Efficienc Santé au Travail, des actions de sensibilisation doivent s'adresser spécifiquement à ces populations. « Le premier rendez-vous d'une recrue devrait être consacré à la santé au travail. » Il s'agit de lui enseigner le respect des procédures de sécurité et les consignes en matière de tenue de protection (vêtements, gants, baudrier, chaussures de sécurité, lunettes...). Pour autant, cette sensibilisation ne doit pas se limiter à la

Étude

LES ACCIDENTS DU TRAVAIL ET LES MALADIES PROFESSIONNELLES EN BAISSE

Bonne nouvelle! Alors que la crise sanitaire avait artificiellement fait baisser le nombre de sinistres en 2020 et 2021, on pouvait s'attendre ensuite à retrouver des niveaux équivalents à 2019. Il n'en est rien. Selon le dernier rapport annuel de l'Assurance maladie, publié en janvier, le nombre d'accidents du travail et de maladies professionnelles en 2022 est en baisse respectivement de 6,7 % et de 6,4 % par rapport à 2021. Les accidents de trajet restent, eux, stables (+ 0,2 %).

Les accidents du travail surviennent majoritairement au sein des activités de la santé, du nettoyage et du travail temporaire (29 %), de l'alimentation (17 %), du transport (15 %) et du BTP (14 %). En ce qui concerne les maladies professionnelles reconnues, les troubles musculosquelettiques représentent toujours la grande majorité des sinistres, mais celles relevant de maladies psychiques sont en augmentation régulière.



BRO VECTOR/ADobe STOCK

période d'intégration, au risque que les consignes soient oubliées au bout de quelques mois. « *La culture du risque et de la santé au travail doit imprégner toute l'entreprise, au plus haut niveau de la hiérarchie, poursuit Hervé Baudelocque. Les dirigeants doivent être convaincus que la prévention des risques professionnels est une vertu cardinale et pas seulement une contrainte réglementaire.* »

Dans l'esprit de la norme ISO 9001, Hervé Baudelocque préconise d'impliquer les collaborateurs dans l'élaboration des règles de sécurité. « *L'opérationnel est expert dans son domaine. Si la consigne est trop compliquée à appliquer au quotidien, elle ne sera pas respectée.* » Avec son dispositif 'TutoPrév', l'Institut national de recherche et de sécurité (INRS) propose une collection de planches, interactives ou téléchargeables, reposant sur « la chasse aux risques ». « *Le collaborateur réfléchit avec son tuteur sur les situations de risques potentiels liés à son poste de travail puis découvre les mesures de prévention associées* », explique Gérard Moutche, responsable du département formation de l'INRS.

La sédentarité, « un enjeu sociétal majeur »

Au-delà des supports de communication traditionnels, de type brochures, affiches ou vidéos, l'INRS propose une formation en ligne gratuite de 8 heures reprenant les fondamentaux de la prévention des risques. Effcience Santé au Travail dispose également d'un catalogue de 70 cours en e-learning sur le port de charge ou le travail à l'écran. Le service de santé inter-entreprises innove sur des formats plus engageants comme un escape game sur la qualité du sommeil ou un dispositif de réalité virtuelle pour apprendre les gestes qui sauvent.

Enfin, n'oublions pas les salariés sédentaires qui peuvent, à tort, se sentir moins exposés aux risques professionnels que les travailleurs dits de « la première ligne ». « *La sédentarité est pourtant aussi nocive sur le plan cardiovasculaire que le*

Avis d'expert

« LA FORMATION DOIT SE POURSUIVRE TOUT AU LONG DE LA VIE »

Gérard Moutche, responsable du département formation de l'INRS.

Pourquoi faut-il axer la politique de prévention sur les jeunes et les recrues ?

G. M. : Les jeunes sont plus exposés aux risques professionnels et aux accidents du travail que leurs aînés. L'indice de fréquence des salariés de moins de vingt ans est environ le double de celui de l'ensemble des salariés. Quand une recrue arrive dans une entreprise, elle ne connaît pas l'environnement de travail ou le matériel sur lequel elle va évoluer, elle manque d'expérience. Un nouvel arrivant est donc mécaniquement plus exposé qu'un salarié expérimenté. Ce n'est toutefois pas une fatalité et la situation s'améliore régulièrement. L'INRS travaille avec l'Éducation nationale et l'enseignement supérieur pour inculquer une culture de la prévention en amont afin que l'alternant ou le jeune diplômé dispose des notions de base sur la prévention des risques et sur les consignes à respecter. Une étude épidémiologique de l'INRS a montré que les moins de 25 ans, formés aux sujets de santé et sécurité au travail pendant leur scolarité, ont deux fois moins d'accidents du travail que les autres.

Comment maintenir cet effort dans la durée ?

G. M. : La formation doit se poursuivre tout au long de la vie. C'est bien sûr plus facile à organiser dans une grande entreprise, qui dispose de moyens et de ressources dédiés, que dans une TPE. Tout commence par une prise de conscience de l'importance de la prévention des risques professionnels et de la santé au travail. L'entreprise va ensuite se mettre en ordre de marche, organiser l'accueil et le suivi des nouveaux et former les encadrants – chef d'équipe, chef d'atelier, tuteur ou maître d'apprentissage – à la sensibilisation des salariés. Les actions de prévention concernent tous les salariés. Si la prévention semble plus évidente pour les travailleurs postés de l'industrie, exposés à des risques physiques, machines ou chimiques, les métiers du tertiaire peuvent être aussi soumis aux troubles musculo-squelettiques (TMS) et aux risques psychosociaux (RPS) liés respectivement au poste de travail et à l'organisation du travail.

Vous insistez sur l'importance d'associer les collaborateurs...

G. M. : La démarche de prévention doit s'appuyer sur le dialogue social. Une démarche participative permet aux salariés de contribuer à la réflexion. Par exemple, l'introduction d'un nouveau processus de fabrication ou d'une nouvelle organisation du travail tiendra compte des réalités du terrain, par un travail avec les intéressés. Associer les opérationnels est le meilleur moyen de s'assurer qu'ils s'approprient les mesures de prévention qui seront prises. Le salarié doit conserver une marge de manœuvre et pouvoir adapter sa façon de faire en fonction des contraintes du moment. Si le travail est trop prescrit ou trop piloté par une machine ou une solution technologique, cela peut être contreproductif. C'est un équilibre à trouver.

tabagisme, rappelle Hervé Baudelocque. C'est un enjeu sociétal majeur. » L'expert estime que le développement du télétravail, avec ses journées à rallonge et ses déjeuners sur le pouce, ne fait qu'accroître ce risque. Il crée, par ailleurs,

une porosité entre la vie personnelle et la vie professionnelle. Avec cette hyperconnexion, « *le repos psychique ne se fait plus* ». Un terreau favorable au stress et aux risques psychosociaux.

— XAVIER BISEUL



SERGE MORILLON/INRS 2017


RÉPUBLIQUE FRANÇAISE
 Liberté
Égalité
Fraternité


ASP
 Agence de Services
et de Paiement


 #PAC

**DEVENEZ
CONTRÔLEUR
AGRICOLE**

**400 POSTES
À POURVOIR**
 Contrôleur terrain / Photo-interprète images et profils

asp-public.fr





apecita
 l'emploi agri, agro
& environnement

**DÉCOUVREZ LA DERNIÈRE
PUBLICATION DE L'APECITA**

**LE GUIDE DE LA FORMATION
EN AGRICULTURE AGROALIMENTAIRE
& ENVIRONNEMENT**

ÉDITION 2024

**DISPONIBLE SUR
WWW.APECITA.COM**





**Une orientation
adaptée.
Un métier
qui a du sens.**

Consultez l'ensemble
des formations existantes,
là où votre projet professionnel
prend vie

agrorientation.com


agrOrientation
 Le site des métiers et des formations de l'agriculture,
l'agroalimentaire et l'environnement.




agrOrientation
 Le site des métiers et des formations de l'agriculture,
l'agroalimentaire et l'environnement.


apecita
 l'emploi agri, agro
& environnement

**Un abonnement à 2 newsletters
Des actualités tous les mois.**

**Pour avoir toutes les dernières actus
RH et Orientation,
abonnez-vous à nos newsletters !**



Abonnez-vous



LES DÉLÉGATIONS

APECITA

Pour répondre à une annonce,

appelez la délégation

APECITA de votre région

Alsace : 03 89 22 24 87

Aquitaine : 05 57 85 40 50

Auvergne : 04 73 28 77 05

Bourgogne / Franche-Comté :

03 80 52 93 52

Bretagne : 02 23 48 25 60

Centre : 02 38 71 91 15

Champagne-Ardenne : 03 26 04 74 79

Île-de-France et DOM-TOM :

01 71 93 56 90

Languedoc-Roussillon :

04 67 06 23 23

Lorraine : 03 83 98 74 00

Midi-Pyrénées : 05 61 73 24 29

Hauts-de-France :

03 21 60 48 68

Normandie : 02 31 47 22 45

Pays de la Loire : 02 40 16 37 88

Poitou-Charentes / Limousin :

05 49 44 75 22

Provence-Alpes-Côte-d'Azur /

Corse : 04 90 84 06 00

Rhône-Alpes : 04 72 76 13 00

COMMERCE / MARKETING

Chef de marché matières premières organiques H/F

AY005595 - VAUCLUSE, PAS-DE-CALAIS



MG CONSULTANTS

C'est l'histoire d'une Entreprise qui recherche la perle rare pour gérer son activité engrais organiques de A à Z. Une perle qui aura la chance de bénéficier d'une autonomie totale dans son poste ! Alors que demander de

plus ? Cliquez pour postuler ! Depuis plus de 50 ans SOPRO-PECHE a développé une expertise reconnue internationalement dans les secteurs de l'alimentation animale, de l'aquaculture, du petfood et des engrais organiques. Cette entreprise, filiale d'un groupe familial comptant 130 salariés, est leader mondial sur le marché des protéines marines hydrolysées. Elle s'est spécialisée dans l'importation et la distribution d'ingrédients innovants d'origine marine destinés à l'alimentation et la nutrition animale. Pour répondre à la demande de ses clients elle a élargi sa gamme en créant des partenariats avec des producteurs d'ingrédients végétaux et de protéines d'animaux terrestres. Elle a également diversifié son offre de matières premières en créant un département « Engrais Organiques »

● **Missions :** Vous analyserez le Marché des Engrais et développerez la gamme de produits Vous coordonnerez la logistique et élaborerez les plans d'approvisionnement en lien avec le Directeur de l'Usine de Montfavet [Avignon] Vous superviserez l'administration commerciale de votre activité [suivi, contrôle des facturations, gestion des fichiers articles...]. Vous rencontrerez les clients pour renforcer leurs connaissances techniques et confirmerez les accords annuels Vous assurerez le développement commercial Vous participerez à la communication interne

● **Profil :** Bac +4/5 agronomique ou scientifique, vous maîtrisez les contraintes techniques et assurez la veille réglementaire des produits. Connaissance des méthodes de culture des clients utilisateurs. Première expérience dans une fonction similaire [Chef de Marché, Commercial] dans le commerce d'agrofouriture.

● **Conditions proposées :** Poste en CDI, statut cadre Basé sur le site de Boulogne sur Mer ou Avignon, véhicule de fonction

Chef produit adjoint 'mesparcelles' F/H

AY005464 - PARIS



CHAMBRES D'AGRICULTURE

Les Chambres d'agriculture sont des établissements publics dirigés par des élus représentant les principaux acteurs du secteur agricole, rural et forestier. Chambres d'agriculture France accompagne et apporte un appui

aux 103 chambres de ce réseau consulaire. Rattaché au Responsable du service Produits Numériques dans la Direction Services au Réseau vous avez pour mission principale de collaborer avec la Cheffe produit national MesParcelles dans l'ensemble des tâches qui concourent au bon fonctionnement et aux évolutions de l'outil numérique MesParcelles. Poste susceptible d'être créé par le prochain Conseil d'administration.

● **Missions :** Sous la responsabilité de la Cheffe Produit MesParcelles et en collaboration étroite avec l'ensemble des ser-

vices impactés [Métiers DNSI - Marketing - Communication Juridique], le Chef Produit Adjoint MesParcelles F/H sera amené à prendre en charge, intégralement ou partiellement, certaines tâches au sein des missions suivantes : Assurer la veille [innovation, concurrence, appel à projets] sur le périmètre de la plateforme MesParcelles Contribuer à la structuration de l'écoute client et analyser les recueils de besoins Contribuer à proposer, avec l'appui de l'équipe Marketing et Commercial, une stratégie marketing MesParcelles et la piloter Coordonner la production, la maintenance et l'évolution de l'outil Appuyer le directeur de projet MesParcelles pour l'élaboration et le suivi de la feuille de route technique Venir en soutien du directeur de projet MesParcelles dans le suivi des projets et d'appuyer l'équipe de chefs de projets dans la gestion de projets : cadrage de leurs projets [enjeux et définition des objectifs / périmètres potentiels], rédaction des cahiers des charges, réalisation des spécifications, suivi, tests et réception des développements informatiques. Assurer un lien avec l'équipe Exploitation Organiser le support [SAV] MesParcelles Participer à la remontée de contenus pour alimenter le plan de communication MesParcelles Vous aurez notamment en charge/responsabilité les missions suivantes : Participer à l'animation le groupe des référents régionaux et coordonner la mise en place des travaux décidés dans le cadre de ce groupe Contribuer à la mise en place des offres de service associées aux nouveaux modules/fonctionnalités développés [avec l'appui du service Marketing et Commercial Prendre en charge l'animation d'un ou plusieurs projets au sein du portefeuille d'action MesParcelles Participer à l'élaboration du plan d'actions commerciales et en assurer le suivi Participer à l'élaboration des éléments financiers nécessaires à la consolidation du budget MesParcelles

● **Profil :** De niveau Bac+5 ou équivalent, vous êtes à l'aise avec l'informatique et plus globalement avec les approches Produits numériques, vous maîtrisez la gestion de projet et la conduite de réunion. Vous avez des aptitudes à travailler en équipe. Des connaissances marketing, commerciales et une culture du résultat sont attendues. Bonne capacité d'analyse, de rédaction et de synthèse. Rigoureux, organisé et dynamique.

● **Conditions proposées :** Lieu de travail : poste basé à PARIS ou à TROYES avec des déplacements Prise de poste : dès que possible Type de contrat : CDI droit privé Autres conditions d'emploi : 16 RTT/an Restauration collective/Tickets restaurants Possibilité de formations professionnelles Télétravail à hauteur de 2 jours max/semaine [après 2 mois d'ancienneté] Un système d'horaires individualisés Mutuelle

Territory manager F/H-nord de la France

AY005264 - NORD

Claydon a mis au point un système de semis direct qui a fait ses preuves au cours des vingt dernières années pour les entreprises agricoles de toutes tailles. Initialement conçu pour réduire considérablement les coûts d'établissement de la ferme familiale Claydon, de nombreux autres avantages ont été réalisés. Il s'agit notamment de gagner du temps, de réduire l'érosion, d'améliorer la santé des sols, d'augmenter les rendements, d'améliorer la santé des plantes et d'améliorer les avantages pour les professionnels de l'exploitation. Claydon cherche à accroître son soutien aux agriculteurs du nord de la France en nommant un directeur de territoire pour poursuivre la croissance de l'entreprise et aider les agriculteurs de cette région afin qu'ils puissent eux aussi bénéficier du système d'établissement des cultures Opti Till® de Claydon.

● **Missions :** Votre mission principale en tant que territory manager F/H est d'augmenter les ventes du système d'implantation de cultures Claydon dans le Nord de la France pour conseiller

les agriculteurs sur les avantages du semis direct en bandes en construisant et en travaillant avec un réseau de concessionnaires.

● **Profil :** Expérience du gestionnaire de territoire Expérience dans le domaine de la machinerie agricole Travailleur acharné, aimable. Souci du détail, présentable et sympathique

● **Conditions proposées :** Si vous aimez les défis et que vous avez une connaissance de l'agriculture arable, S'il vous plaît, postulez. Si c'est le cas, envoyez votre CV accompagné d'une lettre de motivation [en français et en anglais] expliquant pourquoi vous pouvez faire la différence en améliorant les entreprises agricoles en cliquant sur « postuler ».

Assistant(e) administratif(ve) & commercial(e) France/export F/H

AY005247 - HÉRAULT



cofruid'oc MEDITERRANEE

Venez rejoindre notre équipe aux portes de la Camargue, au plus près du terrain, du produit et de ceux qui le travaillent pour

construire la valeur auprès de nos partenaires français, européens et même beaucoup plus lointains : 50 % de notre activité est à l'exportation pour + de 35 millions d'euros de Chiffre d'affaires.

● **Missions :** En étroite collaboration avec l'équipe commerciale, les stations de conditionnement, la personne sera chargée de : Envoi offres commerciales Enregistrement commandes Organisation logistique Établissement documents commerciaux et de transport Suppléance commerciale Suivi des dossiers de réclamation Contrôle et pointage des factures

● **Profil :** Formation supérieure [bac + 2], complétée idéalement par une expérience administrative et/ou commerciale réussie. Maîtrise des outils informatiques de base [Pack Office] Aisance au téléphone. Anglais Bon niveau Connaissance de la gestion administrative des dossiers export [Incoterm, connaissance...]. Savoir être requis : rigueur méthode qualité relationnelle réactivité - polyvalence

Technico-commercial en espaces verts F/H

AY005420 - VAUCLUSE



PERRET

Entreprise PERRET SA, entreprise familiale depuis 5 générations, composée de 110 personnes, réalisant 61 millions d'euros de chiffre d'affaires [dont 12 en collecte de céréales].

est spécialisée dans la vente de solutions techniques auprès des Agriculteurs et des particuliers. Filiale du Groupe Perret, deuxième négoce de France en agrofouritures, implantée dans le quart Sud Est de la France, nous proposons et apportons des solutions novatrices à nos clients. Nous nous appuyons sur un maillage de 15 dépôts et agences de proximité dont deux plateformes logistiques. Poste.

● **Missions :** Dans ce contexte, et afin de renforcer l'équipe existante, sur le secteur du Vaucluse & Gard limitrophe, nous recherchons « n(e) Technico Commercial en Espaces verts » H/F. Rattaché(e) au Directeur commercial de PERRET SA, vous êtes passionné(e) d'agronomie. Vous aurez la charge de développer le Chiffre d'affaires de votre périmètre [Départements 84 & 30] en commercialisant des produits d'agrofouritures, engrais, biostimulants, semences, aménagements et des services dédiés spécifiquement à votre clientèle. Vous assurez le suivi et la fidélisation d'un portefeuille clients existant qui est composé de paysagistes, propriétés, horticulteurs et pépiniéristes en menant une analyse

Sélection d'annonces

du marché et une veille concurrentielle. Vous identifiez et approchez de nouveaux prospects. Vous accompagnez techniquement et conseillez les clients en leur proposant des produits adaptés et participez au déploiement de solutions alternatives innovantes respectueuses de l'environnement.

● **Profil** : De formation initiale en Espaces verts, idéalement vous avez acquis quelques années d'expériences commerciales et techniques en EVHP, qui vous ont permis d'acquérir de réelles compétences dans ce domaine. Vous êtes dynamique, organisé(e), rigoureux(se), vous aimez le contact avec les agriculteurs et avez le goût du challenge, vous faites preuve d'autonomie mais aimez également le travail en équipe. Une première expérience réussie sur un poste équivalent et le certiphyto sont nécessaires.

● **Conditions proposées** : Type de contrat : CDI Lieu de Travail : Vaucluse & Gard limitrophe Temps de travail : Temps complet Convention : Négoce Agricole Prise de fonction : Immédiate Rémunération : Selon profil, véhicule + téléphone + pack informatique + primes

Chef produit junior F/H

AY005463 - PARIS



Les Chambres d'agriculture sont des établissements publics dirigés par des élus représentant les principaux acteurs du secteur agricole, rural et forestier. Chambres d'agriculture France accompagne et apporte un appui

aux 103 chambres de ce réseau consulaire. Rattaché au Responsable du service Produits Numériques dans la Direction Services au Réseau, vous avez pour mission principale de collaborer avec les Chefs produits dans l'ensemble de leurs tâches qui concourent au bon fonctionnement et aux évolutions des outils numériques dont ils ont la charge

● **Missions** : Sous la responsabilité fonctionnelle des Chefs Produit respectifs et en collaboration étroite avec l'ensemble des services impactés [Métiers Direction des Systèmes d'Information - Marketing - Communication Juridique], le Chef Produit Junior F/H sera amené à prendre en charge, intégralement ou partiellement, certaines tâches au sein des missions suivantes : Assurer la veille [innovation, concurrence, appel à projets] des outils numériques agricoles. Explorer les demandes de nouveaux outils ou d'évolution d'outils en contribuant à l'écoute client et en analysant le recueil de besoins. Explorer et proposer des solutions prenant en compte leur intégration dans l'écosystème numérique et leur urbanisation métier Appuyer les chefs produits pour l'élaboration et le suivi des feuilles de route. Venir en soutien aux chefs produits dans le management fonctionnel du [des] chefs projets et les appuyer dans la réalisation de leurs missions : cadrage de leurs projets [enjeux et définition des objectifs / périmètres potentiels], rédaction des cahiers des charges, réalisation des spécifications, suivi, tests et réception des développements informatiques Contribuer à proposer, avec l'appui de l'équipe Marketing et Commercial, une stratégie marketing de l'outil développé Poste susceptible d'être créé par le Conseil d'administration Missions : Vous aurez notamment en charge/responsabilité les missions suivantes : Prendre en charge les notes de cadrage des demandes du réseau et animer leur exploration Prendre en charge l'exploration technique et proposer des solutions Contribuer à l'exploration des modèles de financement des différentes fonctionnalités ou modules à développer Participer à l'élaboration des plans d'actions commerciaux Pour les solutions validées, contribuer à la mise en route des projets en appui aux Chefs de produit

● **Profil** : De niveau Bac+5 ou équivalent, vous êtes à l'aise avec l'informatique et plus globalement avec les approches Produits numériques, vous maîtrisez la gestion de projet et la conduite de réunion. Des connaissances et une culture dans les technologies informatiques serait un vrai plus. Vous avez des aptitudes à travailler en équipe. Des connaissances marketing, commerciales et une culture du résultat sont attendues. Bonne capacité d'analyse, de rédaction et de synthèse. Rigoureux, organisé et dynamique.

● **Conditions proposées** : Lieu de travail : poste basé à PARIS ou en région avec des déplacements Prise de poste : dès que possible Type de contrat : CDI droit privé Emploi type : Chargé

d'études Autres conditions d'emploi :16 RTT/an Restauration collective/Tickets restaurants Possibilité de formations professionnelles Télétravail à hauteur de 2 jours max/semaine [après 6 mois d'ancienneté]Un système d'horaires individualisés Mutuelle

Chef projet outils numériques F/H

AY005466 - PARIS



Les Chambres d'agriculture sont des établissements publics irrigés par des élus représentant les principaux acteurs du secteur agricole, rural et forestier. Chambres d'agriculture France accompagne et apporte un appui

aux 103 chambres de ce réseau consulaire.

● **Missions** : Rattaché au Responsable du service Produits Numériques dans la Direction Services au Réseau, vous avez pour mission principale de transformer l'expression des besoins métiers en cahier des charges et spécification pour le développement de l'outil ou pour la construction d'une base de données. Poste susceptible d'être créé par le prochain conseil d'administration. Missions : Sous la responsabilité fonctionnelle des Chefs Produit respectifs et en collaboration étroite avec l'ensemble des services impactés [Métiers DSI], vous aurez notamment en charge les missions suivantes : Explorer / Qualifier le besoin fonctionnel [en lien avec les experts métier] Participer à l'élaboration du macro planning Rédiger le cahier des charges / Participer à la construction du modèle de données Participer au choix du prestataire [analyse technique des offres] Participer aux réunions de pilotage ou de suivi avec l'ensemble des interlocuteurs Ecrire les spécifications détaillées Ecrire les cahiers de recettes fonctionnelles Réaliser la recette fonctionnelle Participer à produire le contenu des documents utilisateurs et/ou de formations

● **Profil** : De niveau Bac+5 ou équivalent, vous avez déjà participé opérationnellement au développement d'un outil numérique. Vous avez une connaissance de ce type d'outils dans le milieu agricole. Vous êtes rigoureux et organisé et vous avez une bonne capacité d'analyse et de synthèse. Vous aimez travailler en équipe. Des connaissances et une culture dans les technologies informatiques seraient un plus. Vous savez faire preuve d'une capacité au leadership et présentez des aptitudes à l'arbitrage. Une connaissance juridique des contrats serait un plus.

● **Conditions proposées** : Lieu de travail : poste basé à PARIS ou en région avec des déplacements Prise de poste : dès que possible Type de contrat : CDI droit privé Autres conditions d'emploi :16 RTT/an Restauration collective/Tickets restaurants Possibilité de formations professionnelles Télétravail à hauteur de 2 jours max/semaine [après 2 mois d'ancienneté]Un système d'horaires individualisés Mutuelle

Technico-commercial agrofournitures vigne H/F

AY005596 - GIRONDE, CHARENTE, CHARENTE-MARITIME



Le groupe ISIDORE recrute l'véritable référence au sein de la filière agricole régionale depuis 1926. Isidore est constitué de 15 entreprises réparties sur 27 sites, détenues par la famille Isidore en Nouvelle Aquitaine, avec des implantations fortes dans les crus du Cognac, du Bordelais et du Bergeracois, et plus récemment dans le vignoble de la Loire. L'organisation décentralisée de cette entreprise de plus de 150 salariés permet à chaque entité de répondre aux attentes des viticulteurs de son territoire.

● **Missions** : Vous accompagnez les clients dans la gestion de leur vignoble, dans leurs choix techniques. Vous développez l'activité commerciale avec une présence importante sur le terrain, en prospectant les viticulteurs du secteur et en leur proposant l'ensemble des produits et services d'ISIDORE. Vous réalisez les propositions commerciales adaptées et suivez les ventes en vous assurant de la faisabilité, du planning et de la marge. Vous transmettez les commandes et coordonnez les préparations livraisons avec le dépôt en assurant un parfait suivi après vente. Vous traitez les réclamations clients en collaboration avec le service administratif du siège. Vous concevez, rédigez les offres tarifaires, vous vous assurez de la solvabilité des clients

et veillez au bon déroulement des paiements. Vous participez à la gestion du dépôt et vous assurez un suivi administratif de votre activité. Vous supervisez les approvisionnements et les stocks du dépôt en binôme avec le magasinier livreur. Vous assurez un reporting régulier à votre N+1 et vous mettez à jour régulièrement son fichier clients.

● **Profil** : Diplômé d'un BAC, BTS Agricole Technico - Commercial option vins et spiritueux ou BTS Agricole Viticulture Œnologie, vous avez une première expérience réussie de 3 à 5 ans dans la vente de produits auprès des viticulteurs ou d'agriculteurs du secteur. Enthousiaste et tenace vous êtes doté(e) d'un très bon relationnel et d'une appétence commerciale. Dynamique, diplomate, sympathique et curieux(se) vous avez le sens du service client. Vous avez de bonnes connaissances techniques vignes. Homme Femme de terrain en milieu rural, vous êtes issu(e) du monde agricole et/ou vous êtes passionné(e) par la viticulture et ce qui s'y rattache. De nature responsable et organisée, vous êtes capable de travailler en autonomie et en équipe.

● **Conditions proposées** : CDI basé sur votre site de rattachement, en Charente ou Gironde Salaire fixe + variable selon l'expérience et la performance Véhicule de service de type utilitaire, ordinateur et téléphone portable

ENSEIGNEMENT / FORMATION

Formateur aménagement paysagers F/H

AY003045 - LOT-ET-GARONNE



Le CFA CFPPA47 site de NERAC forme des apprenants du secteur des aménagements paysagers. Site web : agrocomp47.fr

Reentrée 2024 Enseignement en Travaux et Aménagements Paysagers pour les formations du CFA CFPPA [Brevet Professionnel Travaux d'Aménagements Paysagers, BP Aménagements Paysagers, CS Constructions paysagères, Jardiniers Espaces Verts, Taille des arbustes]

● **Profil** : Une expérience professionnelle en entreprise du paysage Compétences : excellentes connaissances techniques, sens de la communication, aptitudes à travailler en équipe, capacités d'adaptation [niveaux des apprenants hétérogènes, accompagnement des apprenants], aptitudes pédagogiques et dans certains cas une mission de coordination pédagogique confiée.

● **Conditions proposées** : Un accompagnement sera effectué par un formateur référent. Candidats avec expérience : ancienneté reprise [net/an compris entre 21 000EUR et 27 600EUR]. Pour les candidats en CDI possibilité de prendre en compte le CDI. Pour les débutants, le premier contrat sera un CDD d'un an. Le deuxième CDD sera d'une durée de trois ans avant la signature du CDI.

Animateur-formateur en comptabilité et gestion agricole F/H

AY005073 - LOIRE, RHÔNE



FFOCG RHONE ET LOIRE recherche un Animateur Formateur en comptabilité et gestion agricole H/F

● **Missions** : Former collectivement les adhérents à la tenue et à la compréhension de leur comptabilité et à la gestion globale de leur exploitation Concevoir et préparer des formations et en assurer le suivi administratif Accompagner collectivement et individuellement les agriculteurs adhérents Participer à la vie associative Une formation interne sera dispensée à la prise de poste avec un accompagnement durant la première saison de formation. Formation continue régulière proposée par la suite.

● **Profil** : Formation : Bac +2 min. [de préférence : ingénieur agri/agro ou BTS] avec ou sans expérience Capacités d'écoute et d'ouverture ; aptitudes à animer des groupes Prédilection pour les chiffres et notions en comptabilité et gestion d'entreprise Connaissance du milieu agricole et de ses institutions Goût pour le travail en équipe et l'autonomie ; intérêt pour la vie associative Bonne maîtrise des outils informatiques et bureautiques

Sélection d'annonces

● **Conditions proposées :** CDI à plein temps annualisé, base 35 heures [saison haute de sept. à avril] Démarrage : 26 août 2024 Poste basé à Saint Denis sur Coise [42] [télétravail occasionnel] Déplacements réguliers sur les départements Rhône et Loire Véhicule personnel exigé (remboursement des frais) Premier entretien d'embauche prévu le 07/06 en visioconférence. Si vous êtes retenu, un second entretien dans nos locaux. Pour mieux connaître le métier, visualisez la vidéo de présentation du poste ! »

Enseignement compta/gestion en bac pro agricole F/H

AY005122 - VENDÉE



Établissement d'enseignement professionnel agricole. 275 jeunes apprenants, 28 salariés.

Toutes nos formations sont proposées par alternance, avec le statut d'apprenti ou de scolaire alternant. Vous enseignerez en Bac Pro CGEA les modules compta gestion, pilotage d'entreprise agricole, marchés et territoires et accessoirement productions animales, voire des modules généraux [biologie/écologie, mathématiques, informatiques].

● **Missions :** Vous assurez la fonction globale de moniteur : enseignement, accompagnement éducatif, relation avec les maîtres de stage ou d'apprentissage, participation à la vie de l'établissement, présence sur le territoire...

● **Profil :** Être issu de formation agricole compta/gestion et/ou productions animales. BTSa minimum. Une expérience professionnelle en agriculture peut être un réel atout. Être intéressé par l'accompagnement scolaire et la transmission de savoirs. Disposer de bonnes connaissances en informatique serait un plus.

● **Conditions proposées :** CDI dans le cadre d'un départ en retraite.

Formateur / responsable de formation licence pro « expérimentateur du végétal en agronomie » F/H

AY005150 - NORMANDIE



Le CFA de Seine Maritime Naturopôle, établissement public de formation horticole du Ministère de l'Agriculture et de l'Alimentation, recrute un e Formateur/trice en agronomie, métier de la production végétale et horticole,

sur les Campus Hortithèque et d'Yvetot, auprès de groupes de : Bac pro CGEA et Bac pro production horticole BTSa ACD [production végétale et BTSa MVAOE production horticole] Licence pro EEV [production végétale, parcours expérimentation, expérimentateur du végétal]

● **Missions :** Responsable pédagogique de la Licence pro EEV vous conduisez et coordonnez la mise en œuvre de la formation en relation étroite avec l'Université le Havre Normandie et les partenaires pédagogiques. Vous êtes Chargé/e de relation entreprise pour la formation Licence pro EEV

● **Profil :** De Formation Bac +5 dans le domaine de l'agronomie et de la production végétale, vous avez une expérience équivalente [souhaitée] dans le domaine de la formation supérieure Vous avez une forte capacité à travailler en équipe, comme en autonomie et avez un intérêt prononcé pour la pédagogie active

● **Conditions proposées :** Date début de contrat : 1er septembre 2024 Sites d'emploi : CFA Naturopôle Sites de Mont Saint Aignan et d'Yvetot

Enseignant dans les modules professionnels agricoles F/H

AY005389 - HAUTE-VIENNE



Dans un établissement de formation professionnelle agricole par alternance à BEYNAC - 87700, pour enseigner auprès

des apprenants en BPREA, Technicien Entrepreneur en Agriculture et BTSa

● **Missions :** Assurer l'enseignement des modules professionnels agricoles de Niveau 4 et 5 Animer des séances pédagogiques de cours et les adapter au public. Organiser des sorties

sur le terrain et des visites professionnelles pour les apprenants Evaluer des connaissances et mettre en place une remédiation et un accompagnement. Accompagner et suivre les apprenants lors des périodes en entreprise. Participer activement au projet éducatif et au bien être des jeunes à la MFR. Etablir et entretenir des liens avec les professionnels du territoire. Travailler en équipe avec l'accompagnement du responsable.

● **Profil :** Titulaire d'une formation Bac + trois minimum, avec une bonne connaissance du milieu agricole. Vous êtes motivé(e) par le travail d'équipe auprès des jeunes et adultes en formation, vous avez le sens de la pédagogie et de l'accompagnement. Vous avez la volonté de faire progresser des apprenants de l'enseignement agricole. Vous avez des capacités d'adaptation, le goût pour la discipline positive et le sens de l'écoute, envoyez-nous votre CV et votre lettre de motivation.

● **Conditions proposées :** Contrat à Durée Indéterminée à temps complet Salaire de 2 303 euros brut par mois minimum selon la Convention Collective IDCC : 7508 Début du contrat dès que possible

Enseignant en agro-équipement F/H

AY005409 - HAUTE-LOIRE



L'établissement public local d'enseignement de Bonnefont est situé à Fontannes, à 6 km de Brioude, entre Clermont Ferrand et Le Puy en Velay. Le campus est composé d'un Lycée

Général et Technologique, d'un Lycée Professionnel, d'un Centre de Formations Professionnelles Continues et d'Apprentissage, d'une Exploitation Agricole, d'un Centre Equestre et d'un centre Forestier, situé à Saugues L'établissement forme des jeunes de la 3e aux BTS et Licence. 3 voies de formation sont proposées : initiale scolaire, apprentissage et formation continue. L'enseignant / enseignante interviendra auprès de la filière Bac Pro Agro équipement, et auprès des BTSa Gestion des Equipements Agricoles. Il / elle aura en charge les cours théoriques et les TP en lien avec les référentiels de formation

● **Profil :** Bac+3, Bac+4 ou équivalents Mécanique construction réparation souhaité Compétences : Enseigner les savoirs professionnels et les techniques Proposer des travaux et des exercices pratiques aux élèves Préparer les cours et établir la progression pédagogique Renseigner les supports d'évaluation scolaire et informer les préposés, collègues, parents, de conseils de classe, rencontres parents/professeurs... Evaluer les connaissances des élèves Qualités professionnelles : Autonomie, Rigueur, Sens de l'organisation

● **Conditions proposées :** Le poste est basé sur le site de Fontannes [43] CDD 12 mois renouvelable Contrat tout public Durée du travail 18h de face-à-face par semaine Prise de poste rentrée 2024

Formateur en agronomie phytotechnie F/H

AY005410 - HAUTE-LOIRE



L'établissement public local d'enseignement de Bonnefont est situé à Fontannes, à 6 km de Brioude, entre Clermont Ferrand et Le Puy en Velay. Le campus est composé d'un Lycée

Général et Technologique, d'un Lycée Professionnel, d'un Centre de Formations Professionnelles Continues et d'Apprentissage, d'une Exploitation Agricole, d'un Centre Equestre et d'un centre Forestier, situé à Saugues. L'établissement forme des jeunes de la 3e aux BTS et Licence. 3 voies de formation sont proposées : initiale scolaire, apprentissage et formation continue.

● **Missions :** Enseignement et encadrement travaux pratiques en agronomie et phytotechnie, Gestion et animation groupe classe [mise au travail, discipline...] pour des classes de Bac Pro, Bac Techno et BTS

● **Profil :** BTS mini, Bac+3 Agronomie, phytotechnie ou équivalent

● **Conditions proposées :** CDD 12 mois Quotité 100 % [18h de face à face], 2 postes à pourvoir Possibilité de prolongation sur la structure au-delà d'un 1 an. Salaire : en fonction des diplômes Possibilité de temps partiel

Formateur en économie / gestion / comptabilité F/H

AY005532 - HAUTE-LOIRE



L'établissement public local d'enseignement de Bonnefont est situé à Fontannes, à 6 km de Brioude, entre Clermont Ferrand et Le Puy en Velay. Le campus est composé d'un Lycée

Général et Technologique, d'un Lycée Professionnel, d'un Centre de Formations Professionnelles Continues et d'Apprentissage, d'une Exploitation Agricole, d'un Centre Equestre et d'un centre Forestier, situé à Saugues. L'établissement forme des jeunes de la 3e aux BTS et Licence. 3 voies de formation sont proposées : initiale scolaire, apprentissage et formation continue. Le lycée agricole de Brioude Bonnefont recherche un enseignant / une enseignante en économie à temps complet pour la rentrée scolaire 2024. Il / elle interviendra sur les classes de 2nd. 1ère et terminale baccalauréat professionnel BTSa

● **Profil :** Bac+3 Économie/Gestion/Comptabilité

● **Conditions proposées :** Quotité : 100 % [18h de face à face par semaine]. CDD d'un an renouvelable Salaire : en fonction des diplômes et de l'expérience professionnelle en enseignement.

Enseignant(e) en zootechnie-production animale F/H

AY005533 - HAUTE-LOIRE



L'établissement public local d'enseignement de Bonnefont est situé à Fontannes, à 6 km de Brioude, entre Clermont Ferrand et Le Puy en Velay. Le campus est composé d'un Lycée

Général et Technologique, d'un Lycée Professionnel, d'un Centre de Formations Professionnelles Continues et d'Apprentissage, d'une Exploitation Agricole, d'un Centre Equestre et d'un centre Forestier, situé à Saugues L'établissement forme des jeunes de la 3e aux BTS et Licence. 3 voies de formation sont proposées : initiale scolaire, apprentissage et formation continue. Le Lycée Agricole de Brioude Bonnefont recherche 1 enseignant / enseignante en Zootechnie à temps complet [possibilité de temps partiel] pour la rentrée scolaire 2024. Il /

● **Missions :** Elle interviendra en cours, travaux dirigés et travaux pratiques sur des classes de : 3e de l'enseignement agricole baccalauréat Sciences et Technologies de l'Agronomie et du Vivant [1^{er} et terminale] BTSa encadrement des activités de pratiques professionnelles 100 % [18 heures de face à face]. CDD d'un an renouvelable

● **Profil :** Enseignant(e) même débutant motivé ayant des compétences en zootechnie et des aptitudes dans la manipulation des animaux [bovins, ovins]. Une première expérience serait un plus. Travail en équipe et au contact de lycéens et étudiants.

● **Conditions proposées :** CDD 12 renouvelable. Contrat de droit public Temps plein statut enseignant : 18h/semaine de face à face élève

DIRECTION

Assistant juridique-droit des sociétés F/H

AY003621 - LOIRE-ATLANTIQUE



Intégré au sein de notre structure syndicale, vous êtes l'interface entre les juristes et adhérents de notre organisation, composée d'exploitants agricoles et anciens exploitants.

● **Missions :** Sous la supervision de juristes expérimentés, vos principales missions seront les suivantes : Rédaction des procès-verbaux d'assemblées générales ordinaires ou extraordinaires Rédaction d'actes divers [constitution de sociétés, transformations...] Suivi et gestion des assemblées générales ordinaires

Sélection d'annonces

annuelles d'approbation des comptes des différents types de structures Réalisation des formalités et finalisation des dossiers attachés jusqu'à la remise des originaux Veille juridique Gestion des appels téléphoniques Établissement et suivi de la facturation Gestion, mise à jour des dossiers clients et récupération des pièces justificatives.

- **Profil :** Issu(e) d'une Formation en Droit des Sociétés, vous avez une expérience probante en droit des sociétés au sein d'un cabinet d'expertise comptable ou cabinet d'avocats idéalement spécialisé en « agricole ». Rigoureux, organisé et autonome, vous avez à cœur de produire un travail de qualité. Vous êtes doté(e) d'un bon esprit d'analyse, d'équipe.
- **Conditions proposées :** Télétravail 2j/semaine - 13e mois

CONTRÔLE / CERTIFICATION / QUALITÉ

Chargé de mission certification en agriculture biologique F/H

AY004840 - VENDÉE



CERTIPAQ est un organisme certificateur associatif spécialisé dans le contrôle de signes officiels agricoles et agro alimentaires. CERTIPAQ BIO, sa filiale

spécialisée dans la certification biologique, compte aujourd'hui près de 60 salariés avec une croissance importante. Nous recherchons pour CERTIPAQ BIO un(e) Chargé(e) de mission certification [F/H] pour un poste en CDD basé à La Roche Sur Yon [85]. Sous la responsabilité du Responsable Certification, vous êtes le véritable référent technique auprès des opérateurs et des contrôleurs sur une région. Vous assurez ou participez aux réponses à toutes les questions techniques relatives à la certification AB. Sur la base de rapport d'audit, faire la revue et prendre ou proposer des décisions Éditer les documents de certifications AB Traiter les manquements constatés en audit Répondre aux questions des opérateurs vis-à-vis de la réglementation

- **Profil :** Formation / expérience en certification / qualité / contrôle
- **Conditions proposées :** Durée du contrat : du 13 mai au 31 décembre 2024

Auditeur / contrôleur en agriculture biologique F/H

AY004961 - VAUCLUSE, ARDÈCHE, GARD, BOUCHES-DU-RHÔNE



CERTIPAQ est un organisme certificateur associatif spécialisé dans le contrôle de signes officiels agricoles et agro alimentaires. CERTIPAQ BIO, sa filiale spécialisée dans la certification

biologique, compte aujourd'hui près de 60 salariés. Nous recherchons pour CERTIPAQ BIO un auditeur / contrôleur [H / F] pour un poste en CDD basé à proximité d'Orange [84] et couvrant principalement les départements suivants : Vaucluse [84], Bouches du Rhône [13], Gard [30], Ardèche [07]. Des déplacements dans les départements limitrophes seront à prévoir occasionnellement. L'issue d'une formation théorique et pratique à l'audit et aux cahiers des charges, vous réalisez les audits / contrôles de certification Bio, principalement chez des producteurs mais aussi chez quelques préparateurs et distributeurs, sur l'ensemble de votre zone et sous la responsabilité de votre chef d'équipe.

- **Profil :** Diplôme + Expérience dans le domaine agri / agro
- **Conditions proposées :** Début du contrat : dès que possible et jusqu'au 31 janvier 2025

Auditeur région Champagne F/H

AY005244 - MARNE, AISNE



OCACIA est une association créée en 2000. Elle a pour vocation de valoriser l'agriculture et les productions françaises. Depuis sa création,

l'équipe de 54 salariés d'OCACIA a développé un savoir faire dans la certification et la vérification des bonnes pratiques agricoles : sa compétence est reconnue, en particulier dans le domaine des pratiques environnementales et durables. Vous souhaitez vous investir dans une activité formatrice ?

- **Missions :** Vous réaliserez des audits sur diverses démarches dans le domaine agricole (HVE : Bio : Certification phytosanitaire : VDC) en productions végétales : vigne, horticulture, fruits et légumes, grandes cultures. Vous représentez OCACIA sur le terrain et auprès des clients. Vous travaillez en étroite relation avec les gestionnaires de dossiers, les responsables certifications et les auditeurs. Au sein d'OCACIA la bonne ambiance est essentielle. Nous recherchons une personne pour qui la cohésion et le soutien sont des valeurs importantes. OCACIA est attaché au maintien d'un bon équilibre entre la vie professionnelle et la vie personnelle de ses salariés.

- **Profil :** BAC +2 en agriculture minimum avec une expérience professionnelle dans le domaine agricole. Capacité d'organisation, rigueur, communication et aisance relationnelle vous caractérisent. L'activité principale est localisée dans la Marne. Des déplacements sont à prévoir sur la région Champagne et départements limitrophes. Vous êtes autonome et mobile. Vous maîtrisez les outils informatiques et le Pack Office.

- **Conditions proposées :** CDD pour remplacement d'une durée minimale de 6 mois. Vous êtes sous la responsabilité d'un directeur de zone et vous organisez votre travail avec un pilote de région.

Auditeur.Rice global.A.P.- Region centre F/H

AY005482 - EURE-ET-LOIR, LOIRET



OCACIA est une association créée en 2000. Elle a pour vocation de valoriser l'agriculture et les productions françaises. Depuis sa création, l'équipe de 54 salariés d'OCACIA

a développé un savoir faire dans la certification et la vérification des bonnes pratiques agricoles : sa compétence est reconnue, en particulier dans le domaine des pratiques environnementales et durables. Vous souhaitez vous investir dans une activité formatrice ?

- **Missions :** Vous réaliserez des audits GLOBAL.G.A.P. exclusivement. Vous représentez OCACIA sur le terrain et auprès des clients. Vous travaillez en étroite relation avec les gestionnaires de dossiers, les responsables certifications et les auditeurs. Au sein d'OCACIA la bonne ambiance est essentielle. Nous recherchons une personne pour qui la cohésion et le soutien sont des valeurs importantes. OCACIA est attaché au maintien d'un bon équilibre entre la vie professionnelle et la vie personnelle de ses salariés.

- **Profil :** BAC +2 en agriculture minimum avec une expérience professionnelle dans le domaine agricole obligatoire. 3 ans d'expérience minimum en production de fruits et légumes dont 2 post études. Capacité d'organisation, rigueur, communication et aisance relationnelle vous caractérisent. L'activité principale est localisée dans le Eure et Loire et le Loir et Cher. Des déplacements sont à prévoir sur la région Centre et départements limitrophes. Vous êtes autonome et mobile. Vous maîtrisez les outils informatiques et le Pack Office.

- **Conditions proposées :** CDD pour surcroît d'activité d'une durée minimale de 6 mois. Une forte prime sera attribuée si l'ensemble des audits confiés sont réalisés dans les temps. Vous êtes sous la responsabilité d'une directrice de zone et vous organisez votre travail avec un pilote de région.

Auditeur / contrôleur en agriculture biologique F/H

AY005520 - CÔTES-D'ARMOR, FINISTÈRE



CERTIPAQ est un organisme certificateur associatif spécialisé dans le contrôle de signes officiels agricoles et agro alimentaires. CERTIPAQ BIO, sa filiale spécialisée dans la certification biologique, compte aujourd'hui près de 60 salariés. Nous recherchons pour CERTIPAQ BIO un auditeur / contrôleur [H / F] pour un poste en CDD basé à proximité de Guingamp [22] et couvrant principalement les départements suivants : Côtes d'Ar-

mor [22] et Finistère [29]. Des déplacements dans les départements limitrophes seront à prévoir occasionnellement. L'issue d'une formation théorique et pratique à l'audit et aux cahiers des charges, vous réalisez les audits / contrôles de certification Bio, principalement chez des producteurs mais aussi chez quelques préparateurs et distributeurs, sur l'ensemble de votre zone et sous la responsabilité de votre chef d'équipe.

- **Profil :** Diplôme + Expérience dans le domaine agri / agro
- **Conditions proposées :** Début du contrat : dès que possible et jusqu'au 31 janvier 2025

Auditeur / contrôleur - proximité de moulins F/H

AY005525 - ALLIER, PUY-DE-DÔME, LOIRE, NIÈVRE



Certipaq est un organisme certificateur associatif spécialisé dans le contrôle de signes officiels : Label Rouge, IGP, AOC, etc... Son rôle est d'assurer le contrôle et la certification des

exploitations agricoles, entreprises artisanales ou industrielles engagées dans les démarches de qualité collectives ou individuelles. Nous recherchons un auditeur / contrôleur [H/F] pour un poste en CDI basé à proximité de Moulins [03] et couvrant les départements principaux suivants : 03, 63, 42, 58. Des déplacements dans les départements limitrophes seront à prévoir occasionnellement.

- **Missions :** À l'issue d'une formation théorique et pratique à l'audit et aux cahiers des charges, vous réalisez les audits / contrôles pour des dossiers de certifications officielles (Label Rouge, IGP) et de contrôles privés, sur des filières principalement animales. Les audits seront à réaliser principalement chez des producteurs de volailles, de porcs et de bovins, mais également chez quelques transformateurs (abattoirs, ateliers de découpe, artisans...).

- **Profil :** Agri/agro
- **Conditions proposées :** Début du contrat dès que possible

Auditeur / contrôleur en agriculture biologique F/H

AY005523 - MAINE-ET-LOIRE, PAYS-DE-LA-LOIRE



CERTIPAQ est un organisme certificateur associatif spécialisé dans le contrôle de signes officiels agricoles et agro alimentaires. CERTIPAQ BIO, sa filiale spécialisée dans la certification

biologique, compte aujourd'hui près de 60 salariés. Nous recherchons pour CERTIPAQ BIO un auditeur / contrôleur [H / F] pour un poste en CDI basé à proximité d'Angers [49] et couvrant le département du Maine et Loire [49]. Des déplacements dans les départements limitrophes seront à prévoir occasionnellement. L'issue d'une formation théorique et pratique à l'audit et aux cahiers des charges, vous réalisez les audits / contrôles de certification Bio, principalement chez des producteurs, sur l'ensemble de votre zone et sous la responsabilité de votre chef d'équipe.

- **Profil :** Diplôme + Expérience dans le domaine agri / agro
- **Conditions proposées :** Début du contrat : dès que possible

Auditeur / contrôleur - proximité de Clermont-Ferrand F/H

AY005526 - PUY-DE-DÔME, LOIRE, CORRÈZE, CREUSE



Certipaq est un organisme certificateur associatif spécialisé dans le contrôle de signes officiels : Label Rouge, IGP, AOC, etc... Son rôle est d'assurer le contrôle et la certification des

exploitations agricoles, entreprises artisanales ou industrielles engagées dans les démarches de qualité collectives ou individuelles. Nous recherchons un auditeur / contrôleur [F/H] pour un poste en CDI basé à proximité de Clermont Ferrand [63] et couvrant les départements principaux suivants : 63, 19, 23, 42. Des déplacements dans les départements limitrophes seront à prévoir occasionnellement. À l'issue d'une formation théorique et pratique à l'audit et aux cahiers des charges, vous réalisez les audits / contrôles pour des dossiers de certifications officielles

Sélection d'annonces

[Label Rouge, IGP, AOC] et de contrôles privés [notamment HVE], sur des filières principalement animales. Les audits seront à réaliser en exploitation agricole chez des producteurs de volailles, de porcs et de bovins.

- **Profil :** Agricole
- **Conditions proposées :** Début du contrat dès que possible

Auditeur / contrôleur a proximité de Mauriac F/H

AY005527 - CANTAL, PUY-DE-DÔME



Certipaq est un organisme certificateur associatif spécialisé dans le contrôle de signes officiels : Label Rouge, IGP, AOC, etc...

● **Missions :** Son rôle est d'assurer le contrôle et la certification des exploitations agricoles, entreprises artisanales ou industrielles engagées dans les démarches de qualité collectives ou individuelles. Afin de renforcer notre activité, nous recherchons un auditeur / contrôleur [H/F] en CDD, basé à proximité de Mauriac [15] et couvrant les départements principaux suivants : 63, 15. Des déplacements dans les départements limitrophes seront à prévoir ponctuellement. À l'issue d'une formation théorique et pratique à l'audit et aux cahiers des charges, vous réalisez les audits / contrôles pour des dossiers de certifications officielles diverses [Label Rouge, AOC, IGP] et de contrôles privés [notamment HVE], en filières laitières et avicoles. Les audits seront à réaliser principalement en exploitation agricole chez des producteurs de lait et de volailles.

- **Profil :** Agricole
- **Conditions proposées :** Début du contrat dès que possible et jusqu'à 31/01/2025

CONSEIL / ANIMATION

Œnologue conseil H/F

AY004916 - LOIR-ET-CHER



Vous cherchez un poste de terrain, et vous souhaitez être utile au monde viticole ? Ce poste vous conviendra ! Très présente pour les viticulteurs du Loir et Cher, la Chambre d'agriculture les conseille et les accompagne pour qu'ils continuent à se développer et à faire rayonner les vins du Val de Loire au-delà du territoire ! À la Chambre vous pourrez vous appuyer sur notre laboratoire d'analyses de vins et vous y travaillerez en équipe avec les techniciens. Vous serez également au plus près des viticulteurs pour leur apporter votre savoir-faire d'œnologue et partager avec eux vos connaissances. Fin août / début septembre la période des vendanges débutera, c'est pourquoi nous avons besoin de votre expertise et de votre fin palais pour que le cru 2024 des vins du Loir et Cher soit une réussite ! L'aventure vous tente ? Rejoignez-nous !

● **Missions :** Réaliser des permanences œnologiques au laboratoire et à l'antenne viticole de Noyers/Cher de la Chambre d'agriculture [réceptions, dégustations et conseils] Déguster et conseiller le viticulteur sur les traitements à réaliser en fonction des résultats d'analyses Valider la cohérence des analyses Interpréter les résultats des analyses et apporter les conseils nécessaires Quelques suivis œnologiques à la cave, de la vendange à l'assemblage selon les demandes Toute action ponctuelle d'entraide sur le service si les compétences le permettent

- **Profil :** Diplôme national d'œnologie Expérience confirmée Passionné(e) par les vins et la vigne, dynamique Intérêt pour le conseil œnologique sur les analyses de laboratoire Rigueur, bonne écoute et aptitude au travail en équipe
- **Conditions proposées :** Contrat à Durée Déterminée de 4 mois [jusqu'à décembre 2024] Date de début prévue : 19 août 2024. Cette date peut varier en fonction du début des vendanges. Permis de conduire type B et véhicule personnel Rémunération selon la convention du personnel technique des Chambres d'Agriculture de la Région Centre et expérience [entre 2100EUR et

2630EUR brut mensuel, hors gratification au 1/12e] Résidence administrative : Siège de la Chambre d'agriculture - Blois 38 heures/semaine, RTT Travail certains samedi sur la période Prise en charge de la mutuelle

Négociateur foncier départements 87/23 F/H

AY005262 - CREUSE, INDRE, HAUTE-VIENNE



Depuis 2002, energieTEAM est un producteur d'électricité renouvelable multi activités. Il développe des parcs éoliens et photovoltaïques, et propose du stockage de l'énergie. Intégré(e) au sein de l'équipe Développement, vous êtes en charge de la prospection de sites propices au développement de centrales de parcs éoliens. SECTEUR GÉOGRAPHIQUE : département 87/23 et limitrophes

● **Missions :** À ce titre, vous assurez les missions suivantes : À partir de nouvelles zones propices identifiées, prise de contact avec les élus locaux pour comprendre la sensibilité du territoire. Identification des propriétaires et exploitants agricoles. Sécurisation de terrains par la signature de promesses de bail. Participation avec le Chef de projet à la concertation dans le cadre d'ateliers, de réunions, de débats et de permanences publiques. Gestion de votre périmètre géographique avec une grande autonomie dans le cadre des objectifs définis et sous la responsabilité du Directeur du Développement.

- **Profil :** Vous êtes animé(e) d'une réelle motivation pour les énergies renouvelables. Vous justifiez d'un minimum de 2 à 3 ans d'expérience sur un poste commercial, idéalement dans la sécurisation foncière, GSM ou promotion immobilière. La connaissance du monde rural serait un réel plus pour accomplir vos missions.

Chargé de missions ingénierie financière et gestion des conventions F/H

AY005500 - ILE-DE-FRANCE



Les Chambres d'agriculture sont des établissements publics dirigés par des élus représentant les principaux acteurs du secteur agricole, rural et forestier. Chambres d'agriculture France [CDAF] accompagne et apporte

un appui aux 101 chambres de ce réseau consulaire. Rattaché à la direction Expertises, et au sein du service productions végétales et animales, vous avez pour missions principales la gestion des conventions, le suivi administratif des projets partenariaux suivis par le service [Observatoire de la pousse de l'herbe, réseaux de références...] et l'appui au montage de projets en apportant votre expertise sur le volet ingénierie financière.

● **Missions :** En collaboration étroite avec les référents techniques des différents projets, vous aurez notamment en charge/ responsabilité les missions suivantes : La veille sur les modalités d'intervention financières des principaux financeurs [OFB, Etat, ADEME, ...] et la diffusion de l'information aux collaborateurs L'appui aux porteurs de projets sur le volet ingénierie financière au regard des règles des financeurs Le suivi administratif [appui à la préparation des délibérations, formalisation des conventions et contrats, préparation et collecte des documents annexes, livrables et justificatifs administratifs, organisation des signatures] en lien étroit avec le service Juridique et avec la Cellule de contrôle de gestion de CDAF Le suivi financier des conventions [ou contrats] [suivi des dépenses effectuées par CDAF et par les partenaires, identification et régulation des risques de sous consommation, appui à la préparation du budget général de CDAF] en lien avec le service comptable de CDAF Le suivi quotidien des bases de données [élaboration et tenu des tableaux de bords administratif et financier, anticipation des échéances, relance des réalisateurs, le cas échéant saisie des données dans les systèmes d'information des financeurs] La contribution à l'amélioration continue et à la simplification des procédures internes [automatisation de l'édition des documents, mise en cohérence et simplification de nos procédures...] L'archivage administratif et financier, et l'appui lors des éventuels contrôles.

- **Profil :** Diplôme en gestion administrative et/ou financière avec expérience confirmée dans la gestion et le suivi de conventions ou de contrats, ingénieur avec une appétence pour

l'ingénierie financière et le montage de projets Connaissances souhaitées des règles de comptabilité publique et du droit des contrats [privé ou public] : Connaissance de l'organisation et du fonctionnement des institutions chargées du développement agricole appréciée : Très bon relationnel et aptitude au travail en équipe : Parfaite maîtrise des outils bureautiques, en particulier Excel : Appétence pour la manipulation de base de données et tableurs Excel. Sens de l'organisation, rigueur et méthode.

- **Conditions proposées :** Lieu de travail : poste basé à Paris Prise de poste : dès que possible Type de contrat : CDD 36 mois sous statut Emploi type : chargé(e) de missions Rémunération : ajustable en fonction du profil du candidat retenu. 16 RTT/an Restauration collective Possibilité de formations professionnelles Télétravail à hauteur de 2 jours max/semaine [après 2 mois d'ancienneté] Un système d'horaires individualisés Mutuelle Contacts : Pour toute information complémentaire, vous pouvez contacter : Jérémy Dreyfus, responsable du service - Jeremy.dreyfus@apca.chambagri.fr

Chargé de projets transmission entreprise H/F

AY005521 - LOIRET



Intégrez notre réseau ! La Chambre d'agriculture du Loiret est une entreprise à taille humaine, créée sur son territoire, avec une vision à 360° de l'agriculture. Nous apportons

conseil, innovation et expertise auprès de 3000 agriculteurs du département et des collectivités territoriales. Notre objectif : contribuer à relever les défis du renouvellement des générations, du maintien de filières diversifiées sur le territoire et de la résilience [alimentaire, énergétique, face aux changements climatiques].

● **Missions :** Conseiller, sécuriser et accompagner dans la durée les chefs d'entreprise de la préparation à la concrétisation de leur transmission. Accueil individuel et collectif. Identifier les freins et les opportunités à la reprise de l'exploitation, accompagner le changement [accompagnement stratégie] et la mise en valeur de l'entreprise. Mettre en relation les porteurs de projets et les chefs d'entreprise en recherche d'associés, de repreneurs ou de développement d'activités. Promouvoir l'offre de service de la Chambre et contractualiser des prestations.

● **Profil :** Vous êtes titulaire d'un Bac + 5 [Une spécialisation en gestion et stratégie de l'entreprise ou Juridique serait un plus]. Vous avez le sens de la relation client, l'aptitude à établir une relation de confiance. Vous êtes motivé(e) pour participer à la transformation des entreprises agricoles vers une performance globale et durable. Vous êtes curieux(se) au regard des systèmes et évolutions agricoles. VOS COMPÉTENCES : Connaissance du milieu, sens du contact. Pratique de la gestion de projets agricoles. Capacité d'écoute, proactivité, créativité. Bonne capacité rédactionnelle, esprit de synthèse. Sens de l'organisation et appétence pour le travail en équipe.

- **Conditions proposées :** CDI basé à Orléans [45]. Rémunération : 27000EUR 38000EUR bruts annuels.

FONCTIONS SUPPORT

Comptable confirmé H/F

AY005266 - LOIRET



Et si vous rejoigniez notre réseau ? La Chambre régionale d'agriculture assure les fonctions de comptabilité pour le compte des 7 Chambres d'agriculture du Centre Val de Loire. Notre

objectif : accompagner les transitions et promouvoir l'agriculture. ● **Missions :** Traiter les opérations comptables [dépenses et recettes] en respectant les règles de la comptabilité publique Assurer l'élaboration et le suivi budgétaire en lien avec les services de l'établissement Gérer et optimiser les achats publics des 7 Chambres d'agriculture Assister son responsable hiérarchique

Sélection d'annonces

dans la gestion des demandes internes et externes Intervenir selon les besoins sur les établissements de la région Centre Val de Loire

- **Profil :** Vous êtes titulaire d'un BAC+5 en comptabilité financière ou équivalence professionnelle Vous êtes comptable expérimenté(e) souhaitant exercer les fonctions d'agent comptable Vous avez la capacité d'être force de proposition pour contribuer à l'évolution de nos méthodes Une expérience dans le secteur public et/ou d'agent comptable sera appréciée Vous avez une très bonne maîtrise des outils bureautiques et d'adaptabilité aux logiciels spécifiques (Qualiac)
- **Conditions proposées :** CDI

PRODUCTION / AMÉNAGEMENT / TRANSFORMATION

Directeur d'exploitation agricole F/H

AY005253 - NOUVELLE-AQUITAINE



L'Agrocampus 47 (<https://agrocampus47.org/>) recrute un(e) directeur (trice) de l'exploitation du lycée agricole de Nérac. L'exploitation comprend :

avec 2 salariés, elle est implantée sur 100 hectares dont 60ha en productions végétales (blé, orge, sorgho, soja, colza semences, tournesol semences, maïs semences) et 30 hectares de prairies plus 10 hectares de paddocks pour les 40 chevaux (28 pour la pédagogie, 12 pour l'élevage). Le lycée et l'exploitation sont impliqués au niveau de l'apiculture (20 ruches et une miellerie), les bâtiments ont été rénovés et agrandis en 2021 projets en cours : 0,3 ha de génévrier bio, 1 ha de silphie, étude pour planter 5 ha de pacanier en agroforesterie. L'exploitation est impliquée dans un GIEE (groupe d'intérêt économique et environnemental), dans les CUMA et dans le dispositif national pour sortir de glyphosate

- **Profil :** Ingénieur ou Bac + 3 , avec ou sans expérience sorti d'une école d'ingénieur.
- **Conditions proposées :** Contrat CDD avec le ministère, salaire net mensuel 2100 euros selon le diplôme + logement de fonction, lien important avec les équipes pédagogiques et les professionnels.

Technicien agricole polyvalent en polyculture-élevage F/H

AY005534 - HAUTE-LOIRE



L'exploitation agricole du Lycée de Bonnefont recherche un technicien polyvalent en Polyculture Elevage, pour venir renforcer une équipe de salariés jeune et dynamique. Les compétences attendues concernent la gestion et suivi des cultures et les activités relatives aux différents troupeaux.

- **Missions :** Le technicien aura en outre la responsabilité du suivi du matériel et des agroéquipements. Compte tenu de la diversité des ateliers et des activités de l'exploitation (production pédagogique expérimentation démonstrations), ainsi que des différents publics accueillis (lycéens Etudiants Professionnels Formateurs/Enseignants), il est attendu un technicien qui sera polyvalent, ouvert , rigoureux et motivé par la diversité des activités proposées. L'exploitation de Bonnefont est un support pédagogique pour les apprenants, mais également pour des expérimentations. Elle comprend 2 sites (Bonnefont et Le Chariol), avec une SAU globale de 125 ha :Le domaine de Bonnefont (joignant le lycée) présentant une agriculture conventionnelle polyculture élevage bovin lait (prim holstein) et allaitant (Ferrandoises) sur 65 ha. Le domaine du Chariol situé à 5 km présentant un système en agriculture biologique basé sur de l'élevage ovin allaitant et des volailles de chair, sur 55 ha.
- **Profil :** Bac+2
- **Conditions proposées :** SALAIRE EN FONCTION DU PROFIL et du nombre de week end d'astreinte réalisé. Avantages en nature : logement possible

RECHERCHE / ÉTUDE / EXPÉRIMENTATION / CONCEPTION

Chargé d'expérimentation F/H

AY005374 - CHARENTE



Dans le cadre de projets sur la transition agroécologique en vigne, l'IFV pôle Nouvelle Aquitaine, renforce son équipe située à Cognac.

- **Missions :** Vous interviendrez sur un ensemble de projets visant à s'affranchir des produits phytopharmaceutiques : a PAR-SADA : Plan d'action stratégique pour l'anticipation du potentiel retrait européen des substances actives et le développement de techniques alternatives pour la protection des cultures. Déploiement à l'échelle nationale d'actions en réseau. o Valorise : Enrichir la liste des indicateurs relevés dans le cadre du BSV afin d'avoir une analyse systémique du risque de développement des bioagresseurs. LUMA : déploiement d'un itinéraire biocontrôle sur le territoire de Charentes Cognac Vous participerez à l'animation, la mise en place des protocoles et à l'évaluation des résultats. Les missions seront diversifiées : Gestion de projets : Maintenir le lien avec les partenaires techniques du projet, assurer le suivi des objectifs opérationnels... Mise en place des protocoles : mise en place des dispositifs expérimentaux, réalisation des traitements phytosanitaires à la vigne, notations maladies et ravageurs... Synthèses des résultats : traitements statistiques, rédaction des rapports
- **Profil :** Diplôme en science du végétal ou en Viticulture / œnologie Certiphyto obligatoire Permis B obligatoire Connaissances des maladies de la vigne, agronomie et/ou viticulture, notions d'analyses statistiques, expérience en recherche appliquée ou expérimentation Sens du contact, rigueur, curiosité, goût pour le terrain et travail en équipe

Technicien d'expérimentation F/H

AY005367 - INDRE-ET-LOIRE



L'IFV est le premier institut technique agricole/agroalimentaire évalué « Engagé RSE ». Il rassemble 170 collaboratrices et collaborateurs dans les principales régions viticoles françaises. Sa mission est d'apporter des solutions et des références techniques à la filière vitivinicole française pour l'accompagner dans ses défis. Rejoindre l'IFV, c'est prendre part à la transformation de cette filière, agir activement dans la diffusion des résultats de recherche et d'expérimentation. Vous aurez la charge du suivi d'essais de protection durable avec des essais de produits biocontrôle / biostimulants mais aussi de projets sur l'agroécologie (agroforesterie, gestion du sol), dans un contexte de changement climatique qui tentent de répondre aux enjeux actuels et de demain (matériel végétal, stress hydrique, gestion de l'eau, hygiène au chai...)

- **Missions :** Les missions seront diversifiées entre les projets viticoles et œnologiques : Organisation des interventions pour les essais de produits de biocontrôle / biostimulants : préparation des échantillons, réalisation des traitements, prélèvements... Mise en œuvre du protocole : notations maladies et ravageurs, relevés d'indicateurs viticoles (physiologique, rendement, vigueur...) Saisie, analyse et interprétation des données. Participation à la rédaction des comptes rendus Réalisation des vinifications expérimentales (vendanges manuelles, suivis fermentations (FA et FML), soutirages petits volumes, mise en bouteilles Co organisation et participation aux séances de dégustation [logiciel TOP Dégust] Nettoyage, rangement et entretien du matériel [viti et oeno]
- **Profil :** Diplôme en science du végétale ou en Viticulture / œnologie Certiphyto obligatoire Connaissances des maladies de la vigne, agronomie et/ou viticulture Maîtrise Pack Office et notions d'analyses statistiques Connaissance du monde agricole et sens du contact (partenaires extérieurs, vigneron)Rigueur, curiosité, goût pour le terrain et travail en équipe

Ouvrier agricole spécialisé en production laitière F/H

AY005457 - SARTHE



Rattaché au Responsable d'élevage, vous participez pleinement aux activités d'innovations et de recherches de la société.

- **Missions :** Assurer la gestion quotidienne et l'entretien des animaux (alimentation, soins, maintenance de leur environnement)Implication et participation sur partie technique et sur le suivi du troupeau (suivi sanitaire, suivi repro, bien être animal)Participation aux mesures expérimentales et suivi des essais (pesée, prélèvement)Suivi des stocks relatifs au fonctionnement de la station Préparation et mise à disposition du matériel d'élevage et d'expérimentation
- **Profil :** De niveau Bac Pro ou BTS agricole avec une expérience en élevage, vous êtes rapidement autonome et savez faire preuve de rigueur et d'organisation dans votre travail. Vous êtes reconnu comme une personne méthodique et méticuleuse afin d'assurer la fiabilité de la remontée des données. Vous aimez le contact avec les animaux et votre goût pour le travail en équipe sera apprécié sur ce poste. Des connaissances informatiques sur l'utilisation de logiciels simples et Excel sont souhaitées [enregistrement de données].

Technicien pépinière expérimentation F/H



AY005597 - DORDOGNE

- **Missions :** Le DOMAINE DE CASTANG est un important groupe arboricole du Sud Ouest de 400 ha, 7 vergers et une pépinière. Sur la partie pépinière : Dans le cadre d'une répartition de ses tâches, à 2/3 temps/expérimentation et 1/3 temps/production. Assurera :-le suivi expérimentation variétés et prote greffe :-le suivi dossier introduction rapport inscription protection :-le suivi de 3 programmes d'hybridations :-le suivi des expéditions
- **Profil :** Bac + 2/3, BTS APV Horti, DUT/BUT Agronomie, Licence Pro en expérimentation, Production Végétale, Agronomie, Horticulture... Expérience en expérimentation végétale même courte. Anglais nécessaire. Motivation pour le travail et les observations de terrain. Rigueur, organisation et autonomie. Maîtrise bureautique. Ténacité, constance et volonté de s'inscrire dans la durée.
- **Conditions proposées :** CDI après période d'essai. Salaire selon compétences et expériences. Poste à pourvoir pour Août 2024.



Vous souhaitez avoir des informations sur les formations, sur les métiers, être accompagné dans votre recherche d'un emploi ou dans votre projet professionnel ?

Contactez votre bureau APECITA !

Toutes les coordonnées sont sur notre site : www.apecita.com/qui-sommes-nous/nos-bureaux

Dossier spécial Terres en fête

La prochaine édition de Terres en fête se déroulera les 7, 8 et 9 juin à Tilloy-Les-Mofflaines, près d'Arras (62). Organisé tous les deux ans, cet événement s'inscrit comme le Salon de l'agriculture de la région Hauts-de-France. Il s'adresse aux professionnels, mais également à toutes les personnes désireuses d'échanger, de s'informer ou de se divertir autour du monde agricole. Véritable vitrine de l'agriculture régionale, il réunit plus de 500 exposants et accueille près de 85 000 visiteurs. L'Apecita Hauts-de-France sera évidemment présente pour y faire découvrir l'étendue de ses services qui seront mis en lumière dans le prochain dossier spécial de Tribune Verte. Rendez-vous le 30 mai prochain.



L'Apecita vous conseille

À LIRE

« Sols urbains, environnement et santé – Repenser les usages »

• Par **Ronald Charvet, Christian Mouglin et Elisabeth Rémy**

• Éditions **Quæ**

• **316 pages**

• **39 €**

La pollution des sols urbains est au croisement des préoccupations de santé globale, de protection de l'environnement et d'utilisation durable des espaces. Alors que certaines villes réinvestissent les friches, prônent une économie circulaire des déchets et développent des jardins collectifs ou des cours oasis, cet ouvrage souligne l'importance de travailler sur la santé des sols et leurs usages. Une meilleure qualité des sols est bénéfique à la santé humaine, par l'alimentation, mais aussi parce qu'ils constituent un réservoir de ressources biologiques. Or, la qualité des sols reste souvent méconnue en milieu urbain. L'impact des sols sur la qualité de l'air, de l'eau et sur la biodiversité réinterroge la question des risques inhérents à l'histoire longue de ces sols et celle de nos pratiques. Dès lors, comment gérer les pollutions anciennes et réduire les expositions associées aux territoires concernés ? Comment anticiper les expositions futures ? Des pistes prometteuses sont proposées pour améliorer la prise en compte des sols urbains, dans la perspective du concept de santé globale qui permet de penser la santé à l'interface de celle des humains, des animaux et de leur environnement, aux échelles nationales et mondiale. À travers une approche pluridisciplinaire, ce livre apporte des réponses à ces défis sociétaux, pour favoriser la coopération entre tous les acteurs concernés par l'aménagement des villes, l'écotoxicologie et la santé de l'homme, ainsi que les citoyens, et mettre en place des actions concertées pour favoriser l'information et la coconstruction en vue d'un meilleur usage des sols vers une ville saine et durable.



« L'égalité femme/hommes au travail »

• Par **Mélanie Duverney-Prêt, Marie-Hélène Joron et Véronique Mahé**

• Éditions **Gereso**

• **189 pages**

• **22 euros**

En matière de salaire, de formations, de promotions, les femmes sont toujours moins bien traitées que les hommes. Et près de 50 ans après la première loi relative à l'égalité de rémunération entre les femmes et les hommes, les écarts perdurent. Rédigé sous forme d'abécédaire, ce livre recense les articles de lois qui forment le corpus de l'égalité femmes/hommes en milieu professionnel. Il entend ainsi aider les femmes à mieux connaître leurs droits en leur donnant tous les outils pour mieux les faire appliquer. Les autrices ont aussi comme objectif d'aider les services des ressources humaines à mieux s'approprier les lois pour que les entreprises profitent enfin de toutes les énergies dont elles disposent. Pour que l'égalité femmes/hommes devienne réalité !



À NOTER DANS VOS AGENDAS



Salon de l'agriculture Nouvelle-Aquitaine

• Du **18 au 26 mai 2024**

• **Parc des expositions – Bordeaux (33)**

Le Salon de l'agriculture Nouvelle-Aquitaine, c'est neuf jours de rencontres, de découvertes et de convivialité dont l'enjeu est de présenter les métiers, les pratiques et les savoir-faire des agriculteurs néo-aquitains. Il proposera une variété d'attractions et d'événements adaptés aux professionnels et au grand public.





LE CV (III)

« Donnez de la visibilité à votre TALENT ! »

Un CV, avant de se lire, se regarde ! Le soin doit être porté tant sur le style, le vocabulaire, l'orthographe, la précision des phrases, que sur les caractères, les encadrements, l'organisation dans la page. Les outils de traitement de texte offrent de multiples possibilités favorisant l'attractivité. Hors métiers du commerce-marketing et de la communication, n'abusez pas de l'originalité. Évitez les couleurs trop pâles ou trop criardes, peu propices à l'impression.

Vous devez mettre en évidence les points clés de votre projet professionnel en les adaptant spécifiquement à votre cible. Il n'y a rien de plus hasardeux que de postuler à une offre d'ingénieur commercial semences avec un CV titré chargé d'expérimentation. Au cas par cas, vous mettez l'accent sur les aspects de votre projet professionnel les plus en rapport avec le poste à pourvoir.

■ BIEN FAIRE ET LE FAIRE SAVOIR

Le CV est un outil de communication et de sélection. Il doit être parfaitement compréhensible et attirer l'attention du lecteur dès le premier coup d'œil, car dans bien des cas, le recruteur ne lui consacrerait pas plus de quelques secondes lors de son premier examen.

Il faut donc vous poser les deux questions suivantes :

- Quels sont les renseignements qui intéressent le recruteur ?
- Comment les mettre en évidence pour qu'il les repère rapidement ?

N'exposez jamais la totalité de vos objectifs sur un même CV ; cela risque de paraître comme un manque de clarté de votre projet professionnel.

Pour un débutant, les stages seront considérés comme des expériences professionnelles à part entière. Détaillez vos réalisations, vos travaux, leurs résultats et votre implication dans les activités quotidiennes de l'entreprise ; Il peut être opportun de mentionner des projets ou des enquêtes réalisées durant la formation ou dans le cadre de la junior entreprise.



Damien XX
26 ans

ME CONTACTER

24, lotissement des tulipes
XXXXX VILLE

Damien.x@gmail.com

06.00.00.00.13

CE QUI ME CARACTERISE

Passion pour l'agriculture
Dynamique
Bon relationnel

COMPETENCES

Machinisme :
tracteur
tractopelle
chariot élévateur

Certification :
Certiphyto

Langues :
anglais (professionnel)
portugais (professionnel)
espagnol (professionnel)

Informatique :
Pack Microsoft Office (Excel,
Word, Powerpoint)
Hortimax

ACTIVITES ET VIE ASSOCIATIVE

Sports :
natation (10 ans)
capoeira (2 ans)

Musique :
pratique régulière de l'harmonica

Bénévolat :
bénévolat pour la Croix rouge
française

Formation

Sept. 2014 Ingénieur AGRONOME, spécialisation Politiques et marchés agricoles à Agrocampus Ouest (Rennes, 35)

2009-2011 Licence 2 et licence 3 de biologie biochimie (Universités de Rennes et Nantes)

2008-2009 Classe préparatoire BCPST au Lycée Chateaubriand (Rennes, 35)

2008 Baccalauréat scientifique, mention bien (Questembert, 56)

Expériences professionnelles

Fin. 2016 - sept. 2018
CHEF DE CULTURE SCEA XX (Ville, 66)

Gestion de l'ensemble des cultures de l'exploitation : tomate ; fraise ; concombre

- suivi cultural et gestion technique des cultures
- suivi de la lutte intégrée sur 2ha de tomates
- réalisation de l'ensemble des tâches
- application de produits phytosanitaires

Encadrement du personnel : 6 personnes en CDI et jusqu'à 40 saisonniers
Gestion des stocks et des livraisons

Sept. 2014 - Fin. 2016
CHARGE DE MISSION ECONOMIQUE
Confédération Générale des planteurs de betteraves (CGB) (Paris, 75)

Veille économique du secteur :

- Analyse des coûts de production
- Chargé du dossier PAC
- Animation de réunions en région betteravière (60 personnes par réunions)

En parallèle des études
TRAVAUX SUR L'EXPLOITATION FAMILIALE
300 truies, éleveur/engraisseur, 80 ha (Ville, Dépt)

Conduite de l'élevage de porc (mises-bas, inséminations, soins divers)
Suivi des cultures : blé, maïs, colza
Suivi des résultats technico-économiques
Conduite du matériel agricole

Veille économique

EARL XX - Vache laitière - Été 2013
Exploitation XX - Vache laitière - Été 2012
SCEA XX - Porc - Été 2011
Exploitation de XX (Hollande) - Porc - Été 2010
GAEC de XX - Vente de fruits et légumes - Étés 2008 et 2009

Stages

Mars 2016 - Août 2016
STAGE DE FIN D'ETUDES
Confédération Générale des planteurs de betteraves (CGB) (Paris, 75)

Réalisation d'enquêtes dans l'ensemble de la région betteravière française afin d'étudier les facteurs influençant la prise de décision des planteurs face à la fin des quotas betteraviers

Mars 2017 - Février 2018
STAGE DE MASTER 1
Coopérative des producteurs de cannes à sucre dans la zone de Guariba (COPLANA) (Etat de São Polo, Brésil)

Etude de la filière canne à sucre/soja/arachide : analyse technique et économique des productions de la plantation à la transformation

LE CONSEIL APECITA

Nous constatons une nette préférence des recruteurs pour la description des missions, des compétences dans leur contexte d'entreprise. Ex : ce n'est pas d'avoir fait du contrôle qualité qui vous différencie, mais de l'avoir pratiqué pendant 4 ans sur des produits ultra-frais au lait cru dont une partie peuvent être vendus sur les marchés, ce qui accroît les risques liés au stockage et à la conservation.

