



FOCUS RH

Répondre aux attentes
de la génération Z

p. 16



EN IMMERSION

Produire local
pour manger local

p. 18

11 JANVIER 2024 - N°3032 - 4 €

TRIBUNE *verte*

L'emploi et la formation en agriculture et agroalimentaire



DOSSIER SPÉCIAL
*Les métiers
du végétal
au cœur du Sival*



apecita

l'emploi agri/agro

Actuellement :

1026 OFFRES
D'EMPLOI

à retrouver sur le site

www.apecita.com

Réglementation

UN DÉLAI SUPPLÉMENTAIRE POUR LE CONSEIL STRATÉGIQUE PHYTOSANITAIRE

Prévu pour entrer en vigueur au 1^{er} janvier 2024, le conseil stratégique phytosanitaire bénéficie d'un délai allant jusqu'au 31 décembre 2027. Sa réalisation est obligatoire pour renouveler le certiphyto que doit posséder tout agriculteur pour pouvoir acheter des produits phytopharmaceutiques et les utiliser.

Or, trois ans après l'entrée en vigueur de la loi EGAlim, le déploiement du conseil stratégique reste limité sur le terrain. Selon le ministère de l'Agriculture, il n'atteint pas 20 % des agriculteurs cibles

Afin d'éviter tout blocage, un décret publié au Journal officiel le 28 décembre dernier annonce une dérogation : jusqu'au

31 décembre 2027, les agriculteurs pourront obtenir un certiphyto provisoire valable un an, à condition de s'engager auprès d'un conseiller agréé pour réaliser leur conseil stratégique dans l'année.

« Dans un premier temps, les agriculteurs et les autres utilisateurs professionnels renouvelant leur certiphyto en 2024 et en 2025 sont

prioritaires pour solliciter le conseil stratégique et bénéficier du délai supplémentaire le cas échéant », indique le ministère.



PHOTOS: SHUTTERSTOCK/DOUBES STOCK

sommaire

Fait marquant p.2

Essentiel de l'actu p.3

Dossier p.5

Métier à la loupe p.14

Focus RH p.16

En immersion p.18

Actu de la formation p.19

Nos petites annonces p.20

À paraître p.31

Fiche emploi p.32

15 JOURS EN CHIFFRES

4,5 Md€

Le chiffre d'affaires consolidé du groupe Vivescia, en progression de 20 %.

700
Le nombre de dossiers déposés par des viticulteurs bordelais en vue de l'arrachage de près de 4 000 hectares de vignes.

1,397 Md€

Le chiffre d'affaires du groupe Lur Berry sur l'exercice 2022-2023.

768,8 millions de tonnes
La quantité de blé estimée au niveau mondial en 2024-2025 selon Stratégie Grains (contre 785 millions de tonnes cette saison).



LISA KIM/ADOBE STOCK

Fruits et légumes

INTERFEL RÉCOMPENSE TROIS INNOVATIONS

L'interprofession sélectionne des initiatives innovantes qui sont ensuite accompagnées pendant six mois. Échanges avec les porteurs de projet, mise en relation grâce au réseau de producteurs, conseils business: l'idée est de soutenir les jeunes pousses et de les aider à conquérir le marché. Les trois lauréats du concours de cette année ont été présentés à l'occasion d'une conférence de presse, le 18 décembre.

Les premiers lauréats, deux ingénieurs, Camille Ernoult et Jérémie Delbart, ont imaginé le projet Tomogrow, une start-up lilloise lancée en janvier 2022 qui s'adresse à la grande distribution, aux commerces de proximité et même aux restaurants. C'est un système de microfermes permettant aux consommateurs d'accéder à des aromates sur place et dans les rayons frais.

Les plantes sont cultivées hors-sol en aéroponie haute pression. Le consommateur prélève des pieds de basilic, de persil, de menthe ou de ciboulette qui poussent dans des pots et pourront être conservés plus longtemps à la maison grâce aux racines. Déjà plusieurs enseignes ont adopté l'idée dans les Hauts-de-France. L'ambition des deux entrepreneurs est de déployer leur innovation dans toute la France à l'avenir. La deuxième lauréate, Élise Baron, cofondatrice avec Eva Genel de Food Index for Good (FiG) une association créée en 2020, indique qu'un « quart du total des émissions de gaz à effet de serre provient de l'alimentation (production, transport, etc.) ». Utiliser le levier des restaurateurs pour les réduire est nécessaire. L'une des solutions est de donner plus de place aux fruits et légumes dans les assiettes. FIG commence déjà par proposer aux restaurateurs de calculer leur empreinte carbone à l'aide d'un outil qui a reçu le soutien technique de l'Ademe et qui analyse les données récoltées. Elle souhaite que l'outil, payant pour l'instant, soit ouvert à l'avenir pour un déploiement plus vaste.

Des bananes qui se gâtent, des citrons qui se couvrent de moisissures... En abîmant les produits, les phénomènes de maturation rapide rebutent les consommateurs et participent au gaspillage alimentaire. C'est ce gâchis qui a incité, en 2022, un jeune ingénieur agronome d'AgroParisTech, Paul Malfoy, dirigeant et cofondateur de Protème avec Valentin Sabatet et Benjamin Vignard, à agir.

Il a donc imaginé, en collaboration avec l'Inrae, une technologie d'enrobage alimentaire qui ralentit le phénomène de mûrissement et évite l'oxydation en protégeant le fruit contre les bactéries et les champignons. De quoi offrir jusqu'à dix jours de conservation en plus et éviter que les bananes noircissent et que les citrons moisissent.

Agriculture bio

● FEU VERT DE L'EUROPE POUR 34 MILLIONS D'EUROS D'AIDES SUPPLÉMENTAIRES

Dans le cadre du renforcement du plan de soutien au secteur de l'agriculture biologique, le ministère de l'Agriculture et de la Souveraineté alimentaire a mis en place une aide de 60 millions d'euros pour aider à résoudre les difficultés les plus urgentes. L'ensemble des demandes d'aides s'élevant finalement à 94 millions d'euros, le ministre Marc Fesneau a annoncé le 1^{er} décembre dernier l'augmentation de 34 millions d'euros de l'enveloppe budgétaire consacrée à l'aide de crise en faveur des exploitations agricoles biologiques. Une décision récemment validée par la Commission européenne.



M. DORR & M. FROMMHERZ/ADOBE STOCK

Alimentation

● LES CANTINES À LA TRAÎNE SUR LE BIO

Si la loi Egalim fixe un objectif de 20 % de produits bio dans les établissements de restauration collective gérés par les administrations, ce taux n'était que de 13 % d'après la dernière enquête menée par les services du ministère auprès des établissements inscrits sur la plateforme « Ma cantine ». À l'occasion du Conseil national de la restauration collective qui se tenait le 7 décembre, le ministre de l'Agriculture Marc Fesneau a annoncé l'organisation au 1^{er} trimestre 2024 d'une conférence des solutions pour valider une feuille de route destinée à lever les freins identifiés par les opérateurs.

Matières premières

● MARCHÉ TOUJOURS INCERTAIN DU BLÉ

Après des mois et des mois marqués par les aléas climatiques, la guerre en Ukraine et l'envolée du prix des intrants qui ont porté les cours de certaines matières premières agricoles à des niveaux records, les prix devraient se stabiliser en 2024 selon les analystes de Rabobank. En fonction de divers scénarios, Rabobank prévoit que les cours du maïs, du soja, du sucre et du café devraient s'assagir. Le blé, en revanche, serait toujours soumis aux aléas climatiques ainsi qu'à des incertitudes quant aux exportations.

Les cours du blé ont reculé d'environ 27 % sur l'année 2023 et à Chicago, les contrats à terme s'échangent désormais à des niveaux plus bas que ceux constatés sur les marchés avant l'invasion de l'Ukraine par la Russie, en février 2022. Cette faiblesse vient notamment des fortes exportations russes et du recul des cours du maïs, qui influencent ceux du blé.

En outre, malgré les volumes produits et en stock, la production de blé risque d'être perturbée dans certaines parties du monde, notamment en Australie et en Argentine du fait du phénomène climatique El Niño, prévient Rabobank. En conséquence, la banque s'attend, pour la cinquième année consécutive, à des tensions sur l'approvisionnement, lequel pourrait également être perturbé si la situation se dégrade en mer Noire. La récolte russe de 2024 devrait certes rester au-dessus de 87 Mt, voire 90 Mt, mais les aléas climatiques et les restrictions en matière d'exportation constituent autant d'incertitudes récurrentes. En outre, « la guerre entre la Russie et l'Ukraine continuera d'affecter la production et devrait réduire les surplus exportables des deux pays », prévient Rabobank.

Angleterre

LE VIGNOBLE BRITANNIQUE S'AGRANDIT

Planté à partir des années 1950, le vignoble britannique s'étend aujourd'hui sur environ 4 600 ha répartis entre le Pays de Galles, l'Écosse et surtout l'Angleterre (3 855 ha). 209 exploitations sont recensées au Royaume-Uni. Situées dans le Sud, les principales régions viticoles anglaises sont le Kent, le Sussex, l'Hampshire et le comté d'Essex. Selon les projections de Wine GB, le syndicat de la profession, le pays pourrait compter 7 600 ha de vigne d'ici 2032. Les cépages les plus présents sont le chardonnay, le pinot noir et le pinot meunier. La production britannique est majoritairement tournée vers les vins pétillants (68 %), « mais nos vignerons se rendent compte que les conditions climatiques leur permettent aujourd'hui de produire des vins tranquilles, légers et frais de très bonne qualité », note Julia Trustram Eve, la responsable marketing du syndicat. Cette année, le vignoble britannique a produit l'équivalent de 13,6 millions de bouteilles. D'ici 2032, le syndicat projette de quasiment doubler ce chiffre et d'atteindre les 24,7 millions de bouteilles.



RICARD SEMIKADOBE STOCK

Fruits et légumes

L'ABRICOT DES BARONNIES OBTIENT SON IGP

C'est officiel: l'Union européenne a validé le dossier de reconnaissance d'indication géographique protégée pour l'abricot des Baronnies. Après des années de travail, c'est enfin la dernière ligne droite avant la naissance officielle de l'IGP. Conformément au règlement européen, il existe en effet un droit d'opposition d'une durée de trois mois. Le texte, paru au journal officiel européen en décembre dernier, détaille les caractéristiques de ce fruit

produit dans 87 communes de la Drôme, du Vaucluse et des Hautes-Alpes: un taux de sucre élevé, au moins égal à 12 degrés Brix (°B), sauf pour la variété traditionnelle bergeron (11,5°B minimum); une coloration de fond privilégiée, qui doit correspondre au stade de récolte optimal pour chacune des variétés et une surimpression rouge qui doit représenter au moins 15 % de la surface totale de l'épiderme sur au moins 50 % des fruits.



GORDENKOFF, NUTTAPONG PUNNA, MAXBELCHENKO/ADOBE STOCK

DOSSIER SPÉCIAL

Les métiers du végétal au cœur du Sival

Rendez-vous incontournable du secteur du végétal spécialisé, la 37^e édition du Sival ouvrira ses portes du 16 au 18 janvier 2024 au parc des expositions d'Angers. Comme chaque année, le Salon accueillera un espace emploi animé par l'Apecita et ses partenaires. Au-delà des temps d'échanges et de rendez-vous autour du recrutement, des ateliers d'accompagnement dédiés aux chercheurs d'emploi et des rendez-vous avec les entreprises qui recrutent, de nouvelles thématiques seront abordées, telles que la vision du travail et l'innovation dans les filières du végétal, à l'occasion d'un serious game à destination des étudiants. Un programme complet à retrouver dans ce dossier de « Tribune Verte ».

Salon du végétal

LE SIVAL MET L'ACCENT SUR l'emploi et l'innovation

Les organisateurs du Sival se préparent à accueillir 26 000 visiteurs en cette mi-janvier. Au programme : Fruit 2050, deux concours d'innovations, mais aussi des nouveautés, comme l'espace technique de dégustation. C'est surtout l'occasion pour la filière fruits et légumes d'attirer de nouvelles recrues dans un contexte de transitions agricoles.

Le Salon international des techniques de productions végétales ouvrira ses portes le 16 janvier pour une durée de trois jours. À cette occasion, pas moins de 26 000 visiteurs sont attendus au parc des expositions d'Angers.

Deux concours pour récompenser l'innovation

Lors de la présentation à la presse de cette 37^e édition, Bruno Dupont, le président du Sival, a défini cet

Bruno Dupont, président du Sival, insiste sur l'emploi et la durabilité des filières, les deux thèmes phares de cette 37^e édition.



OLIVIER LEVÉQUE

événement comme « un lieu incontournable et privilégié pour s'inspirer, construire et envisager l'avenir des filières avec optimisme et pragmatisme ».

Bruno Dupont insiste sur la durabilité des productions et sur l'attractivité des filières qui seront les deux thèmes phares de cette 37^e édition. « Le Sival est un catalyseur de solutions capables de répondre aux grands enjeux environnementaux, économiques et sociaux », rappelle Mathilde Favre d'Anne,

adjoite au rayonnement et au tourisme de la ville d'Angers.

L'intégration de l'intelligence artificielle, l'optimisation énergétique ou encore le secteur des biostimulants témoignent de cette dynamique de transition. Les organisateurs du concours Sival Innovation remarquent la présence renforcée de ces trois secteurs dans les candidatures: « Ces trois axes répondent à une nécessité de trouver des solutions pérennes pour répondre au changement clima-

DES ESPACES DÉDIÉS

- Le village du biocontrôle ;
- le village jeunes pousses, qui rassemble les nouvelles entreprises innovantes ;
- l'espace nouvelles filières, comme celle du bambou ou celle des prairies fleuries ;
- l'espace technique de dégustation ;
- l'espace emploi ;
- un forum d'échanges ;
- un espace « recherche et formation » proposé par Vegepolis Valley.



Concours

QUATRE SIVAL D'OR DÉCERNÉS PAR LE JURY DE SIVAL INNOVATION

Le jury de Sival Innovation s'est réuni pour délibérer et annoncer ses lauréats le 15 décembre dernier à Angers. Sur un total de 32 candidatures présélectionnées en novembre 2023, 21 innovations ont été récompensées par le jury. Cette année, le palmarès compte quatre Sival d'Or, sept d'argent et 10 de bronze. Quercy Réfrigération a reçu un Sival d'Or pour la conception d'un groupe de froid appelé Kibo, qui combine plusieurs technologies et limite ainsi la dépense énergétique. La société Enza Zaden s'est également vu décerner cette récompense pour sa collection de variétés de tomates résistantes au virus du Tomato brown (ToBRFV). Le jury a attribué la plus haute distinction du concours à deux autres innovations : un robot autonome d'effeuillage de plants de tomates conçu par Aisprid et Trap-Eye TM, un service qui automatise le suivi des insectes volants dans les cultures, mis au point par Biobest.

Robot autonome d'effeuillage de plants de tomates de la société Aisprid.



AISPRID



OLIVIER LÉVEQUE

Dégustation

● LES INNOVATIONS JUSQUE DANS L'ASSIETTE

« Ces ateliers sont une initiative du comité de pilotage et plus particulièrement de Vegepolis Valley et des instituts techniques. L'idée est avant tout de traduire l'innovation jusque dans les assiettes », précise Sophie Augeray, cheffe de projet Sival. Ces ateliers de dégustation prendront la forme de masterclass. Des légumes

fermentés, des légumineuses, des vins et aussi des produits à base de fruits et légumes y seront présentés sous un angle technique.

« Si le programme n'est pas encore arrêté, il est possible d'imaginer que les produits lauréats de Sival Innovation compteront parmi les produits dégustés », ajoute Sophie Augeray.

À l'occasion du Sival 2024, pas moins de 26 000 visiteurs sont attendus au parc des expositions d'Angers.

tique, à la demande sociétale, mais aussi à une nouvelle approche du travail », résumant-ils. Aujourd'hui, ce sont 69 projets qui participent à ce concours emblématique du Salon, soit 21 de plus qu'en 2023.

Un autre concours, Agreen start-up, se déroulera les 17 et 18 janvier. À ce jour, une trentaine de participants sont déjà inscrits. Agreen start-up récompense les start-up et les projets innovants dans le secteur agricole et agroalimentaire.

Attirer les jeunes vers les métiers du végétal

L'innovation peut apporter des solutions techniques positives pour décarboner et limiter les effets des activités humaines sur l'environnement. « Il n'en reste pas moins que les moyens humains représentent la force vive du changement. Attirer les jeunes vers les métiers du végétal est une des missions du Salon. Nos filières sont dynamiques et nous devons le faire

savoir », s'enthousiasme Bruno Dupont. Le Sival compte donc sur l'espace emploi pour en faire la démonstration. Cet espace sera animé par l'Apecita, l'Anefa, Ocapiat et Terre des sciences. Objectif : balayer un spectre large de thématiques liées à l'emploi pour répondre aux besoins des employeurs, des salariés et des personnes en formation

Le challenge RH, aussi au cœur de Fruit 2050

« Difficultés de recrutement, besoins en compétences et renouvellement des générations, les filières sont confrontées à un challenge RH », constate aussi Flavie Delattre, présidente de Vegepolis Valley depuis juin 2023. Cette thématique sera également portée à l'ordre du jour de Fruit 2050. Comme tous les deux ans, le Sival accueillera cet événement bisannuel à destination des professionnels de la filière fruits en Europe. Il se déroulera le mardi 16 janvier. Au programme : renouvel-

● LE SIVAL 2024 EN BREF

- 26 000 visiteurs attendus ;
- 700 exposants ;
- 38 000 m² ;
- deux concours d'innovations ;
- Vibe, une convention d'affaires internationale ;
- Fruit 2050, un événement bisannuel de la filière fruits en Europe ;
- 80 interventions thématiques.

lement des générations, conditions de travail ou encore gestion des coûts de main-d'œuvre.

Autre événement majeur : la présence pour la première fois d'une délégation québécoise. Cette participation découle du renforcement des liens entre le Sival et le Québec durant l'année de l'innovation franco-québécoise de 2023. D'ailleurs, la faculté des sciences de l'agriculture et de l'alimentation de l'université de Laval sera présente dans la zone Agtech du Salon.

— LÉA FRÉHEL

Formation/recrutement

Un parcours étudiants pour découvrir LES OPPORTUNITÉS DANS LE MONDE DU VÉGÉTAL

Face au succès qu'a connu l'événement lors de la dernière édition du Sival, l'Apecita et ses partenaires proposent cette année encore le parcours étudiants. Objectif : faire découvrir aux apprenants la diversité des métiers dans le monde du végétal, mais aussi rencontrer des entreprises et bénéficier d'ateliers-conseil. Découvrez le programme en détail.

Malgré la forte demande de main-d'œuvre dans les filières du végétal spécialisé, les entreprises peinent parfois à attirer des salariés. Dans ce contexte, elles se doivent de repenser leur manière

de recruter pour rendre les métiers plus attractifs. Pour les accompagner en ce sens et permettre au plus grand nombre de découvrir les opportunités de ce secteur, l'espace emploi du Sival, animé par l'Apecita, l'Anefa et Ociapiat, proposera un parcours étudiants construit autour d'ateliers, de conférences, de rendez-vous pro ou encore d'un serious game.

Cette formule avait déjà séduit un large public d'apprenants lors de la dernière édition, comme en témoigne Luc Chevré, enseignant au Legta Le Fresne à Angers : « 25 étudiants en 2^e année de BTSA productions horticoles ont participé au parcours étudiants en 2023. Pour eux, c'est une année charnière, où leurs questionnements sont nombreux quant à leur poursuite d'études ou leur insertion dans le monde professionnel. Bien évidemment,

nous les accompagnons tout au long de leur scolarité à travers des interventions sur l'orientation, des rencontres avec d'anciens étudiants, des simulations d'entretiens... Mais passer toute une journée au Sival pour échanger avec des professionnels et des experts de l'emploi, cela donne une toute autre dimension et permet aussi d'aborder des thématiques plus larges, comme la connaissance de soi. C'est aussi l'occasion pour eux de mesurer concrètement l'importance du secteur dans lequel ils ont choisi d'évoluer et la diversité des opportunités, que ce soit dans le maraîchage, la pépinière, l'arboriculture ou la floriculture. En tout cas, ils ont trouvé ce programme bénéfique. C'est pourquoi nous réitérons l'expérience avec la promo suivante pour cette édition 2024. »

— AUDE BRESSOLIER

Atelier philosophie

● SE POSER LES BONNES QUESTIONS SUR LE TRAVAIL

La philosophie peut paraître éloignée du monde du travail, mais cet « atelier philo », proposé au Sival par Terre des sciences, portera précisément sur le sens du travail. « Les jeunes sont demandeurs pour débattre de ces questions. L'objectif est de développer l'esprit critique pour questionner leurs propres idées : c'est quoi réussir sa vie ? que veut réellement dire travailler ? est-ce forcément contre un salaire ? » explique Charlène Buchalet, chargée de mission découverte professionnelle à Terre des sciences. L'atelier, qui dure une heure, accueillera les participants en cercles et l'animatrice désignera des rôles : un président qui distribue la parole de chacun, une secrétaire pour noter les principales idées, un reformulateur pour préciser les idées mal exprimées. L'animatrice prendra le rôle de « l'avocat du diable » pour pousser à l'échange. « L'idéal serait de faire des débats intergénérationnels sans passer par la case parents, ces deux publics ont des raisonnements au final assez similaires », précise Charlène Buchalet.

Dates :

- Mercredi 17 janvier à 13h30, 14h30, 15h30 et 16h30.
- Jeudi 18 janvier à 13h30 et 14h30.

Parcours étudiants au Sival

● JEU DE KAHOOT POUR COMPRENDRE L'ALTERNANCE

Arriver au million d'étudiants en alternance contre 250 000 il y a cinq ans, tel est l'objectif du Gouvernement. Pour y parvenir, Ociapiat, qui met en place cette politique, organise un atelier sur la recherche d'une alternance dans le parcours étudiants que l'Apecita coordonne sur le Sival. Une première partie théorique, de 20 minutes, expliquera aux étudiants le principe de l'alternance et son fonctionnement, tant sur le plan financier que sur celui du développement des compétences. La deuxième partie, plus ludique, dure 40 minutes. Elle sera basée sur le principe du Kahoot : un jeu interactif

où il s'agit de répondre à une série de questions sur l'alternance. Sur leur écran de téléphone, les participants verront les réponses et à la fin, un classement permettra aux meilleurs de recevoir une petite distinction. « Nous souhaitons montrer que l'alternance est aussi possible pour des formations de haut niveau », explique Florent Palicot, conseiller entreprise à Ociapiat.

Dates :

- Mercredi 17 janvier à 13 h 30, 14 h 30, 15 h 30 et 16 h 30.
- Jeudi 18 janvier à 13 h 30 et 14 h 30.

Jobdating 2.0

● LES RDVS APECITAPRO DU SIVAL

Comme chaque année, le Sival s'associe à l'Apecita pour promouvoir les emplois dans la filière du végétal. Après plusieurs jobdating, les deux partenaires ont décidé de proposer en 2024 une nouvelle formule à travers les RDVS ApecitaPro. Géraldine Lebreton, déléguée Apecita en Pays de la Loire, détaille le concept.

« Contrairement aux jobdating qui s'adressaient plus spécifiquement aux personnes en recherche d'emploi ou d'opportunité d'évolution professionnelle, les RDVS ApecitaPro qui seront proposés au Sival ont été pensés pour toucher le plus grand nombre: candidats, salariés, étudiants, lycéens, collégiens... Les mercredi 17 et jeudi 18 janvier, j'accueillerai le public sur l'espace emploi du Sival où seront diffusées, durant 45 minutes, des vidéos d'entreprises participant à l'événement et présentes sur le Salon. En amont, nous allons les

accompagner pour rédiger des offres d'emploi attractives. Mais face à la caméra, ce sera à elles de mettre en avant leur marque employeur de la meilleure manière qu'il soit. Car après les visionnages, les personnes du public intéressées par les métiers proposés par les entreprises pourront se rendre directement sur leur stand pour échanger avec elles. Nous avons pensé que cette formule était moins contraignante, aussi bien pour les recruteurs qui n'auront pas à quitter leur stand pour un jobdating de plusieurs heures, que pour les potentiels candidats qui, après avoir visionné les vidéos, auront tout le reste de leur journée sur le Salon pour rencontrer les entreprises. Nous espérons que ces RDVS feront la part belle à des échanges constructifs qui se traduiront, à ne pas en douter, par de futurs recrutements. »

Retrouvez ici la liste des entreprises participantes : <https://www.apecita.com/evénements/sival> ou scannez le QR Code.



Serious game

● DÉCOUVRIR LES INNOVATIONS PAR LE JEU

Terre des sciences a pour mission de favoriser le dialogue entre sciences et société. À l'invitation de l'Apecita et Vegepolys Valley, elle a choisi la formule du serious game pour inciter les étudiants à participer à cet échange. Cette année, il s'agira de faire découvrir les innovations présentes au Sival, en partenariat avec une sélection d'entreprises. Le jeu est prévu pour durer 1h30 environ. Plusieurs groupes de 5 étudiants devront retrouver l'innovation en question parmi les stands du Salon. Ils auront des indices grâce à un QR code qui leur proposera une énigme à résoudre, énigmes qui les mèneront d'une entreprise à une autre. À la fin du parcours, ils reviendront sur l'espace Apecita où un livret et un nouveau questionnaire leur seront remis. Les avis des étudiants seront recueillis à ce moment pour ensuite être remontés aux professionnels concernés. « Cet atelier s'adresse surtout aux étudiants proches de l'emploi. En fonction de leur profil, cela permet de découvrir ce qu'ils préfèrent », commente Charlène Buchalet, chargée de mission découverte professionnelle à Terre des sciences.

Orientation

● DES ATELIERS « CONNAISSANCE DE SOI »

Pour définir son projet professionnel, il faut se connaître soi-même. Si l'affirmation peut paraître évidente, son application est plus délicate. L'Apecita, dans le cadre d'un atelier spécifique, sensibilisera les étudiants à partir du BTS sur ces questions. L'exercice de 45 minutes visera à identifier les compétences, comme les traits de caractère de chacun, par le biais d'exercices, de brainstorming. Les étudiants seront en face de situations types de profils d'entreprises sur lesquelles ils pourront se positionner. « L'atelier ne remplace pas un bilan de compétences, c'est une première approche du monde professionnel. Mais il peut se poursuivre ensuite dans les établissements d'enseignement de manière plus approfondie », précise Coline Le Treut, conseillère à l'Apecita. Ces ateliers ne se limitent pas aux plus jeunes : le rôle de l'Apecita se trouvant dans la promotion des métiers et l'insertion, les personnes en reconversion peuvent aussi y participer.

Dates :

- Mercredi 17 janvier entre 10 h 15 et 11 heures et entre 12 heures et 12 h 45.
- Jeudi 18 janvier entre 11 h 45 et 12 h 30.



L'atelier permet à tous de se projeter dans un champ des possibles professionnel.



Atelier

UNE FRESQUE DE l'emploi durable AU SIVAL

Pour la première fois au Sival, une fresque de l'emploi durable sera proposée aux visiteurs volontaires. Cet atelier participatif, animé par François Quintreau de l'association Solidarités nouvelles face au chômage, tentera d'apporter des réponses sur l'évolution des métiers agricoles à l'ère du changement climatique.

François Quintreau, à l'origine de la Fresque de l'emploi durable, est vice-président depuis quatre ans de Solidarités nouvelles face au chômage.

Vous êtes à l'origine de la Fresque de l'emploi durable lancée début 2023. Pouvez-vous détailler votre parcours, votre métier et comment vous en êtes venu à la créer ?

François Quintreau : Après un parcours universitaire scientifique (master 1 en écologie, puis master 2 en management des systèmes d'information), j'ai obtenu un MBA à Audencia Nantes. Depuis 27 ans, je travaille à la Macif, à Niort (Deux-Sèvres) en charge depuis 2012 de projets à impact. Face aux enjeux de transitions climatique et écologique auxquels les assureurs sont pleinement confrontés, comme le monde agricole d'ailleurs, il est vital de défendre les évolutions de métiers respectueuses de la nature et des hommes. Aussi, à titre personnel, je me suis engagé il y a neuf ans dans l'association Solidarités nou-

velles face au chômage (SNC), dont je suis vice-président depuis quatre ans. Son objectif est d'apporter une aide à la recherche d'emploi et de soutenir la solidarité. Avec un groupe de réflexion, nous avons cherché à proposer un outil pédagogique, inspiré de la Fresque du climat, pour aider à réfléchir sur la transition des emplois face aux conséquences du changement climatique et écologique. La fresque de l'emploi durable a ainsi vu le jour en début d'année 2023.

Comment est généralement proposée cette fresque ?

F. Q. : C'est un jeu de rôle proposé en groupes de volontaires pour aider chacun à prendre conscience de l'évolution de l'emploi face au changement climatique. Durant 3 heures, le groupe,

constitué de 12 participants et d'un animateur formé à la fresque, échange sur une première partie de sensibilisation. Ensuite, par groupes de trois personnes avec deux accompagnateurs, l'enjeu est d'accompagner un personnage fictif dans sa transition professionnelle sur une période de trois ans vers une situation plus saine pour lui et pour la planète. Le but est d'apprendre en s'amusant.

Et sur le Sival, comment se déroulera cet atelier ?

F. Q. : Là aussi, une première étape sera de présenter les enjeux globaux. La transition ne pourra se faire que s'il y a de la solidarité. Et pour accompagner l'évolution de l'agriculture dans ses métiers, les autres secteurs, notamment ceux qui génèrent beaucoup d'argent,

● RENCONTRE RÉGIONALE DE L'APECITA PAYS DE LA LOIRE LE JEUDI 18 JANVIER

- 14 heures : Point sur les activités de la délégation Apecita Pays de la Loire par Géraldine Lebreton, déléguée régionale.
- 14 h 30 : Atelier « La Fresque de l'emploi » - animé par François Quintreau, vice-président de Solidarités nouvelles face au chômage et Françoise Caron, psychologue du travail.



Aider chacun à prendre conscience de l'évolution de l'emploi face au changement climatique : voici l'objectif de la fresque de l'emploi durable.



Géraldine Lebreton,
Apecita Pays de la Loire

« UN VERDISSEMENT ENGAGÉ DES MÉTIERS AGRI-AGRO »

« Nous avons voulu organiser cette Fresque de l'emploi durable au Sival pour ouvrir les échanges sur l'évolution de l'emploi agricole, avec une vraie dynamique de verdissement engagée sur les métiers cadres et techniciens dans le secteur agricole, indique Géraldine Lebreton, déléguée régionale Apecita Pays de la Loire. Et dans un contexte de plein-emploi, les entreprises s'emparent du sujet environnemental, car il représente un atout pour leur attractivité, même si toutes n'en ont pas conscience. »

Les métiers liés à la transition écologique représentent un fort potentiel de recrutement, jusqu'à 236 000 emplois à l'horizon 2028 selon l'Apecita, contre 152 000 en 2019. Plus largement, en France, 610 100 équivalents plein-temps travaillent au sein d'éco-activités (secteurs produisant des biens et services autour la protection de l'environnement ou de la gestion durable des ressources naturelles).

Durant 3 heures, le groupe, constitué de 12 participants et d'un animateur formé à la fresque, échange sur une première partie de sensibilisation.

comme celui de la finance, doivent apporter un soutien. La compréhension du problème est systémique et les solidarités doivent se déployer entre les filières. Ensuite, nous voudrions faire réfléchir les participants sur les évolutions des métiers du monde agricole : certains métiers vont disparaître, d'autres évoluer et d'autres enfin vont se créer. Comme le prévoit le Shift Project, 500 000 emplois pourraient être créés dans l'agriculture d'ici 2050, avec une production moins industrialisée, une moindre utilisation des engrais chimique, une diminution de la consommation de viande et un développement des filières végétales. À nous d'échanger sur les métiers de demain ! Enfin, en 3^e partie, des groupes devront réfléchir sur les atouts et les difficultés à engager cette transition pour faire évoluer les métiers de l'agriculture et

essayer de proposer un plan d'actions. Il doit permettre d'aller le plus possible vers des emplois durables, en cohérence avec l'Accord de Paris de 2015 qui vise la neutralité carbone pour 2050.

Combien de personnes et quels publics ont été sensibilisés pour le moment avec cette fresque de l'emploi durable ?

F.Q. : Nous avons pour le moment proposé cette fresque auprès d'écoles supérieures, d'entreprises, mais aussi de collectivités et de volontaires au sens large. En tout, environ 80 ateliers ont été réalisés dans toute la France grâce à une vingtaine d'animateurs, soit 1 000 personnes sensibilisées. Nous sommes en train de déployer l'outil auprès d'acteurs de l'emploi, comme l'Apec, ou des acteurs des collectivités en charge de l'insertion. Cette expérience au Sival est une première pour

nous en lien direct avec le monde agricole et nous trouvons le défi très fort, car l'agriculture est au cœur des enjeux de transition écologique et doit apporter son lot de solutions. Il faut donc embarquer le maximum de monde sur cette réflexion.

— OLIVIER LÉVÊQUE

Sival 2024

Les RH, AU CŒUR DE L'ÉVÈNEMENT FRUIT 2050

Les ressources humaines au sein des filières fruits : le challenge de demain ? Voici le thème qui sera abordé lors de l'événement bisannuel Fruit 2050 au Sival 2024. Face à ces enjeux, en plus des parcours thématiques – nouveauté de cette édition –, une conférence ouvrira les échanges sur des expériences concrètes.

« Lorsque nous avons sollicité des producteurs cette année pour choisir le thème de notre événement Fruit 2050 au Sival 2024, nous avons été surpris de voir que l'attente principale des entreprises arboricoles correspondait aux enjeux RH », se souvient Emmanuelle Rousseau, en charge de la communication chez Vegepolys Valley, qui organise l'événement prospectif Fruit 2050 aux côtés d'acteurs de la filière (GIS Fruit, CITFL, Inrae, Interfel), avec le soutien de l'Anefa, de l'Apecita, d'Ociapiat et de la MSA. En effet, face aux difficultés des producteurs à recruter des salariés, à attirer de la main-d'œuvre saisonnière et à répondre au besoin de renouvellement générationnel à la tête des exploitations arboricoles, comme dans d'autres filières, les sujets RH sont stratégiques.

Apporter des réponses

Conditions de travail, formations, compétences, nouvelles technologies, durabilité, réglementation, gestion des coûts de main-d'œuvre, etc. Tous ces sujets sont bien au cœur des préoccupations des exploitations agricoles. En s'emparant du thème des ressources humaines, Fruit 2050 souhaite apporter des réponses aux problématiques auxquelles le secteur arboricole est particulièrement confronté.

« Nous avons activé nos réseaux pour trouver des acteurs impliqués sur ces questions et capables d'apporter des réponses concrètes aux producteurs, poursuit Emmanuelle Rousseau. Des initiatives fonctionnent déjà sur le sujet RH, mais restent parfois méconnues, comme



Des initiatives fonctionnent déjà sur le sujet RH, mais restent parfois méconnues, souligne Emmanuelle Rousseau, de Vegepolis Valley.

le groupement employeur Forval, dans les Pays de la Loire sur la filière horticole qui répond spécifiquement aux besoins des entreprises. »

Quatre parcours thématiques et une conférence

L'édition 2024 de Fruit 2050 propose un programme avec quatre parcours thématiques le mardi 16 janvier (lire encadré), par groupe d'une vingtaine de personnes. Le public visé reste large : chefs d'exploitation ou futurs installés, enseignants,

étudiants, chercheurs et autres acteurs de la filière, etc. L'inscription obligatoire se fait via la plateforme Sival Online. Laissez-vous guider par ces parcours qui, ce même jour, vous mèneront directement dans la salle d'une conférence unique organisée de 15h30 à 17h30 et donnera la parole à des experts, des producteurs et des journalistes venus de différents pays. Des traductions seront proposées en direct. N'hésitez pas à vous y inscrire !

— OLIVIER LÉVÊQUE

LE PROGRAMME FRUIT2050

Mardi 16 janvier au Sival

De 13 h 45 à 15 h 15, quatre circuits thématiques guidés :

- 1 La pénibilité au travail.
- 2 Les outils numériques de gestion pour la filière arboricole : de l'exploitation à la plante.
- 3 Mécanisation et outils d'aide pour limiter les besoins de main-d'œuvre.
- 4 Recruter des profils formés aux métiers de la filière et accompagner la montée en compétences de mes salariés (VAE, formation continue, formation saisonnier).

De 15 h 30 à 17 h 30, conférences et table ronde :

- « Regard sociologique sur l'emploi et le travail salarié en agriculture », Nicolas Roux, université de Reims Champagne-Ardenne.
- Présentation de deux projets lauréats de l'AAP « Compétences et métiers d'avenir » : Projet VégéCompétences « Une dynamique interétablissements de formation pour développer une vision emploi-formation dans les filières du végétal » et Projet Fel'Compet « Des besoins en compétences pour la filière fruits et légumes ».
- Point de vue à l'étranger : exemples de success story par le club de la presse internationale du Sival.
- Table ronde « Partage d'expériences et pistes de solutions », avec Anne-Lise Robin du groupement employeur Forval, Nathan Gsell,



Le premier parcours thématique traitera de la pénibilité au travail.

CTIFL

producteur de fruits à pépins, de fruits à noyaux et de petits fruits (Alsace), Claude Coureau du CTIFL, Nicolas Roux, maître de conférences en sociologie à l'université de Reims Champagne-Ardenne - IUT de Reims-Châlons-Charleville, chercheur au Cerep, affilié au CEET.

De 17 h 30 à 18 h 30 : Cocktail Expo
Inscription sur Sival Online

Séverine Giacomini, conseillère en prévention, MSA de Maine-et-Loire

« MANAGEMENT ET AMÉLIORATION DES CONDITIONS DE TRAVAIL POUR FIDÉLISER SES SALARIÉS »

Plutôt que parler de pénibilité au travail, trop péjoratif, Séverine Giacomini préfère aborder la question sous l'angle de l'engagement des entreprises en faveur

de l'amélioration des conditions de travail, pour attirer et fidéliser les salariés. Pour la conseillère en prévention à la MSA de Maine-et-Loire, valorisant 20 ans d'expériences sur ces missions auprès des agriculteurs, et plus particulièrement les filières arboricoles et paysage, l'objectif premier de son accompagnement auprès des acteurs est de comprendre ensemble les enjeux de prévention, pour aider ensuite à construire un plan d'action au plus près du terrain. Sur le stand MSA du Sival cette année, la prévention des risques sera mise en avant dans un atelier de maintenance et de réparation du matériel. L'idée du stand est de proposer aux visiteurs un atelier innovant du point de vue des conditions de travail et de la sécurité.

Autodiagnostic, kit pédagogique

Pour aider les entreprises à travailler sur l'amélioration des conditions de travail, un document réalisé par la MSA de Bretagne propose d'ailleurs un autodiagnostic. Sur l'accueil des saisonniers, un kit pédagogique a aussi été créé par la MSA

Loire-Atlantique Vendée et les maraîchers Nantais pour accompagner les entreprises. Ces outils innovants sont à découvrir au Sival. Sans oublier des informations sur une méthode d'accompagnement des entreprises : TMS A, prix du Sival innovation 2019. Enfin, une conférence sera proposée le jeudi 18 janvier 2024 à 10 h 30 (salle Lys), sur le sujet « Les exosquelettes, top ou flop ? », avec le témoignage d'un vigneron. « Cette thématique des exosquelettes revient très souvent et il n'est pas évident d'avoir un avis simpliste. Comme toujours, il faut rappeler que les enjeux de sécurité/prévention ne se résument pas à un matériel et il convient de repérer en quoi l'équipement est adapté ou non à un besoin. Il est nécessaire d'évaluer et de définir ses besoins avant d'envisager un éventuel investissement dans un exosquelette. Si dans l'industrie, face à des postes bien définis, les exosquelettes ont des intérêts clairs, ce n'est pas aussi vrai dans le monde agricole où les tâches et postures sont très variées », termine la conseillère.



Sur le stand MSA du Sival cette année, la prévention des risques sera mise en avant.

Chef-fe de cultures EN ARBORICULTURE FRUITIÈRE

ON COMPTE SUR ELLE/LUI POUR...

- Assurer le suivi technique des vergers
- Participer à la conception d'itinéraires techniques
- Garantir une production optimale tant d'un point de vue quantitatif que qualitatif
- Planifier et organiser les travaux des cultures (taillages, traitements, récoltes, plantations...)
- Veiller au bon fonctionnement des systèmes d'irrigation
- Respecter les éventuels cahiers des charges
- Assurer l'organisation, le management et la gestion des équipes de la main-d'œuvre permanente et saisonnière
- Veiller au respect des consignes et des règles de sécurité
- Gérer le matériel et les stocks
- Participer à des réunions techniques et collaborer avec les conseillers des chambres d'agriculture ou des coopératives



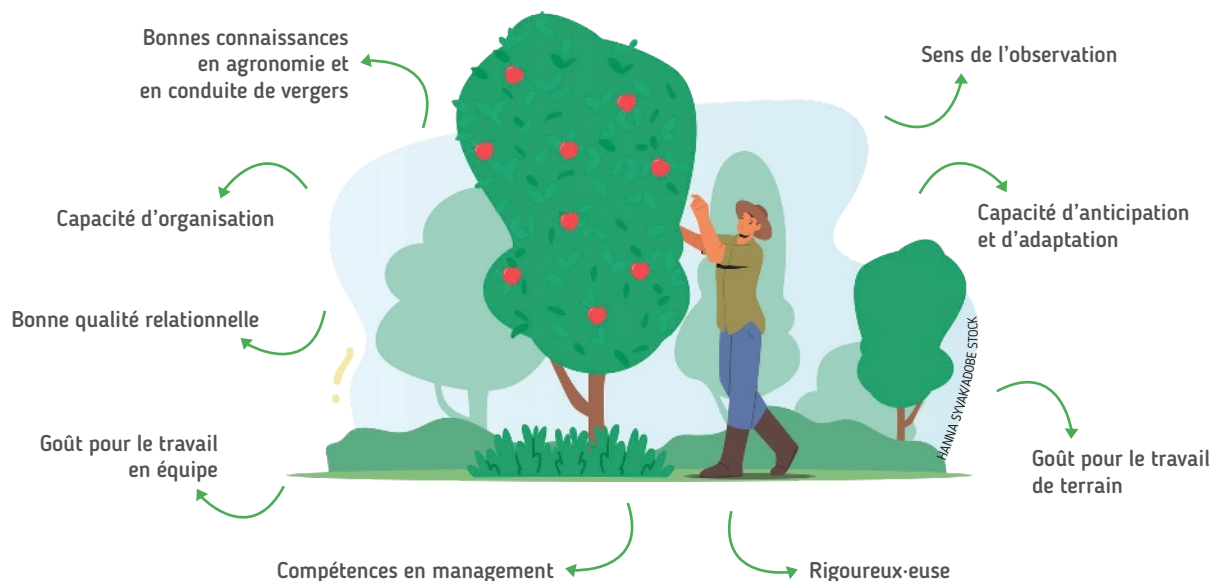
QUELLE RÉMUNÉRATION ?

À partir de 25 K€, la rémunération peut dépasser 35 K€, voire 40 K€ selon la taille de l'exploitation et l'expérience du candidat.

OÙ EXERCER ?

Dans une exploitation, une association d'insertion, un centre de recherche...

SON PROFIL



LES FORMATIONS POSSIBLES

- BTSa métiers du végétal : alimentation, ornement et environnement.
- BTSa agronomie et cultures durables.
- Ingénieur agri/agro ou horticole.
- Certiphyto « décideur » souvent exigé.

LES PERSPECTIVES D'ÉVOLUTION

- Évoluer vers un poste de conseiller-ère en arboriculture ou s'installer en tant que chef-fe d'exploitation.

Pierre-Yves Girard, verger de la Blottière (Maine-et-Loire)

● GÉRER 200 HECTARES DE VERGER ET 15 PERSONNES

Responsable verger sur l'exploitation familiale La Blottière depuis 2000, Pierre-Yves Girard s'occupe de 200 ha de pommiers et poiriers avec une quinzaine de personnes. Sans formation initiale dans le domaine, il a passé sa carrière à se perfectionner en arboriculture et en management.

Il se rêvait producteur de lait et il est devenu arboriculteur. « Issu d'une famille nombreuse, je n'ai pas eu l'opportunité de m'installer sur la ferme laitière familiale, faute de place. J'ai donc commencé à travailler très jeune sur l'exploitation voisine, en vergers », explique sans regret Pierre-Yves Girard, 61 ans, devenu passionné par son métier au point de repousser son départ en retraite. Après un BEP agricole du côté de Cholet (Maine-et-Loire), puis un service militaire, il entame sa vie professionnelle en 1982, au verger de La Blottière, à Chemillé-en-Anjou, exploitation familiale qui compte alors 30 ha de fruitiers. « Je n'y connaissais pas grand-chose aux arbres, mais j'étais très attiré par les cultures pérennes », explique-t-il. Il suit alors quelques formations sur la conduite d'un verger et la taille et travaille sur la station fruitière l'hiver (conditionnement, expédition) pour obtenir un temps plein.

Plusieurs métiers en un

Avec le développement de l'exploitation qui atteint désormais les 200 ha, avec 140 ha de pommiers et 60 ha de poiriers, dont une partie en bio, Pierre-Yves Girard

monte en responsabilités et devient, en 2000, responsable d'équipe en production. « Grâce à la volonté de mon employeur et mon envie de monter en compétences, j'ai régulièrement suivi des formations sur la partie verger, avec la connaissance du sol, des ravageurs, de la biodiversité, la pratique de la production fruitière intégrée, notamment dans le Sud ou en Suisse, mais aussi plus localement. » En parallèle, il suit également des formations sur le management avec la chambre de commerce et d'industrie de Cholet.

Difficultés de recrutement

L'équipe dédiée au verger se distingue de celle en station avec le développement de l'exploitation. « Nous avons une quinzaine de permanents à l'année en verger, mais depuis 2023, nous avons un turn-over important, avec des difficultés à trouver des personnes motivées à travailler 12 mois sur 12 en extérieur, avec des salaires agricoles pas mirobolants et des horaires importants pour compenser. L'équipe s'est féminisée et rajeunie. Le but est de former les volontaires à l'arboriculture sans exiger de bagage technique initial. Nous apprécions tout autant former les gens à notre façon de faire. » Deux élèves ingénieurs en apprentissage sont aussi présents ainsi qu'un ingénieur en biodiversité, « de vraies sources de partage », souligne Pierre-Yves Girard. En complément des permanents, des équipes de saisonniers réalisent



LA BLOTTIÈRE

Pour Pierre-Yves Girard, le manque de main d'œuvre est actuellement la problématique principale sur son poste de responsable verger.

les travaux d'éclaircissage (souvent des étudiants locaux) et de cueillette (polonais, roumains, maghrébins) : « Nous essayons de valoriser au maximum la main-d'œuvre locale, mais face à la pénurie, nous devons nous tourner vers l'étranger.

Le manque de main-d'œuvre est une vraie problématique qui nous amène parfois à cueillir trop tard, fautes de saisonniers, avec des conséquences sur la qualité. C'est frustrant de mener un verger au mieux toute une saison et de ne pas réussir à en récolter les fruits de façon optimale. » Outre cette difficulté principale, selon lui, la fonction de responsable de verger est très riche, « avec 7 ou 8 métiers en un : gestion du sol, des arbres, des achats, des stocks, de l'adaptation au changement climatique et bien sûr du personnel ! Je ne m'ennuie jamais », termine Pierre-Yves Girard, pas encore prêt à céder sa place.

● « LE SAVOIR-ÊTRE AVANT TOUT »

Entre la station et le verger, le domaine de La Blottière compte près de 130 ETP. Sur le site internet de l'entreprise, l'onglet recrutement liste les métiers et les offres d'emploi en cours. Des fiches d'inscriptions sont aussi proposées aux saisonniers sur place pour qu'ils puissent être contactés en cas de besoin. Aux côtés du service RH de La Blottière, Pierre-Yves Girard réalise les entretiens pour les salariés

permanents en production, alors que les saisonniers sont invités à commencer directement sur le verger. « Je suis très attaché au plaisir que prennent les gens à travailler, au respect et au savoir-vivre. Nous travaillons en permanence en équipe, alors les bonnes relations entre les gens sont essentielles, bien avant la maîtrise technique des opérations au verger », précise-t-il.



PIXEL-SHOT/ADOBE STOCK

Recrutement

COMMENT RÉPONDRE AUX ATTENTES de la génération Z

Pour attirer et fidéliser les jeunes talents qui arrivent massivement sur le marché de l'emploi, les entreprises doivent décrypter leur rapport au travail et adapter en conséquence leurs méthodes de recrutement et de management.

De drôles de zèbres. Par leurs comportements parfois surprenants, les « Z » ont désarçonné plus d'un employeur. La génération Z, c'est-à-dire les jeunes adultes nés après 1995, a, de fait, un rapport au travail bien différent des précédentes. Pas question de se tuer

à la tâche comme leurs aînés, elle n'entend pas « passer sa vie à la gagner » pour reprendre un slogan de mai 68. Le travail n'est qu'un pan de leur existence et ces jeunes diplômés préfèrent privilégier un équilibre harmonieux entre vie personnelle et vie professionnelle plutôt

que de se sacrifier au boulot pour une reconnaissance hypothétique. Plus volatile, la génération Z n'hésite pas non plus à changer d'employeur si les promesses formulées lors de l'embauche ne sont pas tenues par la suite (lire l'interview).

La génération Z a aussi ses propres codes et il convient d'adapter ses méthodes de recrutement en conséquence. Ces « digital natives », qui ont leur smartphone greffé dans la main privilégient les échanges par messageries instantanées et les réseaux sociaux comme Snapchat, TikTok ou Instagram. Si le CV reste incontournable, il sera plus difficile de leur demander de rédiger une lettre de motivation. Les Z attendent aussi des processus de recrutement plus fluides et un délai de réponse raccourci.

Étude

● REJOINDRE UNE ENTREPRISE EN PHASE AVEC SES VALEURS

Selon une étude LinkedIn parue en juin, 81 % des jeunes actifs déclarent qu'ils ont quitté ou sont prêts à quitter leur emploi pour rejoindre une entreprise plus en phase avec leurs valeurs, contre 60 % pour l'ensemble du panel des salariés sondés. Désireux de s'investir auprès d'entreprises engagées, les représentants de la génération Z se fixent des limites claires lorsqu'il s'agit de rechercher un nouvel employeur.

Le manque d'opportunités d'évolution de carrière ou de formation en interne (39 %), le manque de flexibilité (35 %) et l'absence d'engagements clairs concernant l'environnement (31 %) sont les trois principaux critères rédhibitoires à leurs yeux.

Les employeurs ont compris le message et se sont mis au diapason.

Pour des postes de juniors, LinkedIn a enregistré, au cours des deux dernières années, une augmentation de 154 % des offres d'emploi mettant en avant les engagements d'une entreprise.

En France, le nombre de vues pour ces offres mentionnant des valeurs telles que la culture d'entreprise, la flexibilité et le bien-être des collaborateurs ont connu une hausse de 48 % par rapport à 2021, et une hausse de candidatures associées de 54 %.

Quête de sens et intelligence collective

Au-delà des méthodes de recrutement, l'entreprise doit adapter ses parcours de carrière, ses conditions de travail et son mode de management pour répondre aux attentes des jeunes actifs. Le travail

Avis d'expert

« ATTENTION AUX FAUSSES PROMESSES ! »

Christophe Nguyen, fondateur du cabinet Empreinte Humaine.

Quel est le rapport au travail des jeunes actifs ?

Christophe Nguyen : Notre dernier baromètre montre qu'ils veulent moins s'investir dans le travail que leurs aînés, ils démissionnent aussi plus rapidement. Ce n'est pas une forme de fainéantise. Ces jeunes actifs ont tout simplement un autre rapport au travail. À la différence des autres salariés, ils ont tout d'abord moins d'attaches familiales et n'ont pas contracté de gros crédits.

La génération Z a, par ailleurs, grandi dans un contexte d'incertitudes. La crise sanitaire l'a particulièrement frappée, durant les confinements successifs, ces jeunes n'ont pas pu établir de réelles relations sociales. Ils vivent aussi dans l'éco-anxiété. Depuis qu'ils sont nés, on leur dit que la planète brûle. Enfin, ils ont vu leurs parents s'échiner au travail, voire perdre leur santé physique et mentale, sans avoir beaucoup de reconnaissance de leur employeur en retour. Dans ce contexte, ces jeunes privilégient l'équilibre des vies personnelle et professionnelle plutôt qu'une hypothétique évolution de carrière dans quelques années.

Que doivent faire les employeurs pour s'adapter ?

C. N. : Alors que les candidats sont en position de force, surtout dans les secteurs qui éprouvent des difficultés à recruter, les entreprises doivent être crédibles et remettre à plat leur contrat moral. Les entreprises doivent jouer un rôle d'exemplarité. Comment traitent-elles les salariés en place depuis longtemps ? Si les seniors sont aigris et démotivés, les jeunes n'auront aucune envie de leur ressembler.

Les jeunes actifs attendent de voir sur pièces les promesses qu'on leur a tenues durant la phase d'employeur. S'ils se sentent dupés, ils en tireront les conséquences. Une entreprise prône l'équilibre des vies, mais organise des réunions à 19 heures. Une



EMPREINTE HUMAINE

autre a fait de la bienveillance et du bien-être au travail sa priorité, mais ne fait rien pour lutter contre le harcèlement et le management toxique.

Comment le rôle du manager intermédiaire évolue ?

C. N. : Sa posture change. Le manager doit être dans le dialogue et la proximité et non plus dans le contrôle et l'autorité. Les jeunes questionnent aussi le sens des décisions prises. Elles doivent être cohérentes. Par exemple, le choix des jours télétravaillés doit répondre à une logique collective. De même, une entreprise doit être claire sur les contraintes du poste et expliciter les règles communes à tous. Pas question d'octroyer des conditions plus favorables à certaines populations, ce qui créerait des déséquilibres. Cela marche dans les deux sens. Accorder un salaire d'embauche à un jeune équivalent à son collègue qui a 15 ans d'ancienneté induit une forme d'inégalité.

est perçu comme un vecteur d'épanouissement et de développement personnel. Les Z souhaitent être stimulés intellectuellement par de nouveaux projets et des approches innovantes.

Il s'agit également de répondre à leur quête de sens. Les jeunes diplômés des années 2020 entendent rejoindre des entreprises engagées, en phase avec leurs propres valeurs (lire l'encadré). « Ils ont des attentes fortes sur le rôle social et environnemental de leur employeur, avance Christophe Nguyen, fondateur du cabinet Empreinte Humaine. Pas de greenwashing, la politique RSE doit se traduire par des réalisations concrètes comme la sensibilisation aux écogestes ou des achats plus responsables. » Il conseille

de s'appuyer sur ces bonnes volontés et en faire des contributeurs au sein de groupes de travail.

Si le numérique est omniprésent dans leur vie, les Z ont soif de faire partie d'un collectif, de vivre une aventure humaine. Durant leurs études, ils ont appris à travailler en mode collaboratif et entendent continuer à privilégier l'intelligence collective dans la sphère professionnelle.

Le mode de management s'en ressent. En lieu et place de l'approche « top down » du management pyramidal, l'organisation doit être plus fluide et horizontale permettant à chacun de s'épanouir. Cette organisation n'accorde plus de place aux petits chefs tyranniques qui maintenaient leurs équipes sous

pression par un management toxique. Le manager intermédiaire change de posture. Fini le mode « command and control », il tient un rôle de coach au service de son équipe avec bienveillance et empathie.

Les Z sont, par ailleurs, sensibles à toute forme de discriminations, qu'elles soient liées au genre, à l'âge, à l'origine ethnique ou à l'appartenance religieuse. Ils verront d'un bon œil toute action en faveur de la diversité et de l'inclusion. L'entreprise devra aussi jouer la carte de la transparence sur les critères qui conditionnent une promotion ou une augmentation de salaire. Au risque de créer des déséquilibres.

— XAVIER BISEUL

SAS Les amandes de Pithiviers (Loiret)

PRODUIRE LOCAL pour manger local

Anthony Frison, céréalier sur 240 hectares dans le Pithiverais (Loiret) s'est tourné vers l'agroécologie dès son installation en 2013. Couverts végétaux, travail du sol réduit et agroforesterie, il met tout en œuvre pour améliorer son bilan carbone et pas seulement. Il fait partie de la SAS Les amandes de Pithiviers et produit des amandes qui seront transformées en local.



Première récolte d'amandes du Loiret en 2023.

ANTHONY FRISON

Dans le cadre d'un projet de territoire lancé en 2017, le pôle d'équilibre territorial et rural (PETR) Beauce Gâtinais en Pithiverais, cherchait des agriculteurs pour planter des amandiers. Ce sont 17 planteurs qui se lancent dans l'aventure avec près de 14 000 arbres plantés dans le Pithiverais. Une SAS, Les amandes de Pithiviers, a été créée. Les amandes sont transformées en local, notamment pour la fabrication d'une célèbre pâtisserie loirétaine : le Pithiviers. « Utopiquement, je souhaitais mettre ma ferme en 100 % agroforesterie, mais la réalité m'a rattrapé. Je suis à 95 % en ferme et investir sur une parcelle qui ne m'appartient pas n'est pas concevable », assure-t-il.

En 2018, Anthony Frison achète une parcelle de 3 ha et décide de partir à

l'aventure avec l'agroforesterie. En 2019, 700 arbres sont plantés tous les 4 mètres avec un interrang de 12 mètres. Un tiers de la surface est occupé par des amandiers. Sur les 2 ha restants, il sème du blé ou du maïs. « Aujourd'hui, je vais faire évoluer ma parcelle. Les arbres sont feuillus et j'ai du mal à passer avec les engins. Je vais planter une nouvelle rangée », déclare-t-il. Un investissement de 15 000 €, hors irrigation. Il a installé un dispositif de goutte à goutte enterré entre les arbres.

Une première récolte en 2023

Cette année, pour sa première vraie campagne, encore marquée du gel d'avril, il récolte une vingtaine de kilos d'amandes. Près d'une tonne pour ses collègues qui n'ont pas gelé. Les vergers

● CRÉATION D'UNE MICROFILIERE

- 17 agriculteurs se sont regroupés pour créer une SAS et monter une microfilierie dans le Loiret.
- Objectif : produire une amande 100 % locale.
- 18 000 amandiers (ferraduel, ferragnès, lauranne, mandaline) plantés sur 45 ha.
- Première récolte en 2023.

en 3^{es} feuilles ont assuré la récolte. Ceux en 4^{es} feuilles ont été touchés par le gel, une fois de plus à cause d'une floraison plus précoce. Pour s'adapter à ces conditions climatiques qui peuvent être fatales, Anthony Frison vient d'acquérir un dispositif antigel et une station météo connectée pour être plus réactif.

Autodidacte, ce céréalier mène son verger sans aucune taille depuis son implantation. Il vient d'acquérir un ensemble de récolte. Il espère, avec la SAS Les amandes de Pithiviers obtenir dans quelques années, une IGP ou une AOP. Et comme disait Serge Zaka, agroclimatologue, « le climat évolue et les cultures du sud remonteront vers le nord. En 2100, il ne sera pas étonnant de voir des abricotiers en Centre-Val de Loire ».

— SABRINA BEAUDOIN



Anthony Frison se lance dans l'agriculture en famille.

ANTHONY FRISON

● MINI CV ANTHONY FRISON

- 2008 : Doctorat en Sciences de la Terre
- 2008-2011 : Responsable d'expérimentations agronomiques Inra
- 2011-2017 : Formateur en agronomie au CFA de Bellegarde (45)
- Depuis 2013 : Exploitant agricole (45)
- Depuis 2020 : Directeur technique SAS Les amandes de Pithiviers
- Depuis 2020 : Agronome chez AgroLeague

Enseignement agricole

PACTE ENSEIGNANT : *meilleurs* revenus POUR LA PROFESSION

À la rentrée 2023-2024, le ministère de l'Agriculture a mis en place le pacte enseignant au sein de l'enseignement agricole. Il assure aux professeurs et CPE une meilleure rémunération et la hausse de certaines indemnités. De plus, le ministère incite les agents à réaliser des missions complémentaires, rémunérées à hauteur de 1250 € par an.

« L'attractivité du secteur agricole passe par un travail de fond sur l'amélioration de la rémunération et le déroulement de la carrière des enseignants ainsi que des conseillers principaux d'éducation (CPE) », annonce Marc Fesneau, le ministre de l'Agriculture. Dans cet objectif, le pacte enseignant a été mis en place à la rentrée 2023-2024. Il promet d'augmenter certaines indemnités, pour le suivi et l'orientation des élèves par exemple, et de fluidifier le déroulement de carrière des enseignants.

Le ministère précise que « les professeurs et CPE percevront une hausse sans condition de leur rémunération ». Ainsi, tous les professeurs et CPE obtiennent un doublement du montant de la prime statutaire perçue. De plus, le pacte promet à tous les professeurs titulaires en début de carrière une rémunération supérieure à 2000 euros nets par mois. Enfin, la rémunération des professeurs contractuels se voit revalorisée tandis que la prime d'activité est prolongée pour les professeurs stagiaires.

Mission complémentaire : versement de 1250 € annuel

« Des moyens supplémentaires sont également alloués aux établissements afin de rémunérer des missions complémentaires proposées aux enseignants et CPE volontaires », ajoute le ministère de l'Agriculture. Ces diverses missions visent à améliorer l'accompagnement des élèves et le fonctionnement des établissements. Parmi les missions proposées, il y a le remplacement de courte durée, l'appui à la prise



Le ministère de l'Agriculture précise : « Les professeurs et CPE percevront une hausse sans condition de leur rémunération. »

en charge d'élèves à besoins éducatifs particuliers, l'accompagnement de l'avenir professionnel ou l'accompagnement des transitions agroécologique et climatique. Basé sur le volontariat, « l'engagement à une mission complémentaire se traduit par le versement d'une part fonctionnelle de l'indemnité de suivi et d'orientation des élèves d'un montant de 1250 € annuel », précise le ministère. Les agents peuvent réaliser plusieurs missions complémentaires dans la limite de trois, voire six lorsque la mission est au service des élèves de la voie professionnelle. D'après le ministère, « les premiers versements interviendront sur la paie du mois de décembre avec un effet rétroactif depuis septembre ».

65 % des missions attribuées

En octobre, soit un mois après le lancement du pacte, « 58 % des agents ont souscrit à au moins une des missions dans l'enseignement agricole privé comme public, chiffre le ministère. Au total 65 % des missions disponibles ont été attribuées. »

Parmi toutes les missions retenues, près d'un tiers concernait le remplacement de courte durée. Le ministère se réjouit de pouvoir ainsi « réduire significativement les heures non assurées face aux apprenants de l'enseignement agricole ».

De plus, « des milliers d'enseignants et conseillers principaux d'éducation se sont engagés sur les autres missions prioritaires de l'enseignement agricole », indique le ministère. Parmi elles : le suivi des élèves en difficulté et la participation à l'orientation et à la découverte des formations de l'enseignement agricole et des métiers du vivant.

Marc Fesneau, ministre de l'Agriculture, tient « à saluer l'implication et le volontarisme des enseignants et conseillers principaux d'éducation qui se sont engagés dans ce pacte au bénéfice des plus de 200 000 apprenants de l'enseignement agricole ». Le ministère espère améliorer le service en faveur des élèves et des établissements grâce aux missions complémentaires du pacte.

— AMÉLIE DI BELLA



www.agro-concepts.fr

VOTRE SAVOIR FAIRE AU SERVICE DE PRODUITS REVOLUTIONNAIRES

Distributeur exclusif de produits leaders (Système ADF MILKING, Solution anti-dermatite Hoofcount, Exosquelette, ...), l'objectif d'AGRO-CONCEPTS est d'apporter des solutions reconnues qui permettent de diminuer fortement la pénibilité (Troubles musculosquelettiques) et le temps de travail tout en améliorant la qualité du lait et le bien-être animal.

Dans le cadre de notre stratégie de développement, nous recherchons :

**Chargé(e) de clientèle et logistique
Dol De Bretagne**

Descriptif du poste :

- Accueil physique et téléphonique
- Logistique/e-commerce :
 - Gestion du site internet
 - Gestion des commandes, préparation et facturation
- Service client :
 - Gestion des commandes de produits/consommables
 - Promotion des nouveaux produits
 - Collaboration technique et administrative avec l'équipe de SAV itinérante

Profil recherché :

- Bac +2

Compétences requises :

- Connaissances du milieu agricole
- Polyvalence
- Notions de bases en anglais au minimum

Conditions proposées :

- Poste basé à Dol de Bretagne
- 39h / semaine

Merci d'adresser votre candidature à :

AGRO CONCEPT

16, rue du Doucin PA Les Rolandières 35120 DOL DE BRETAGNE

janick.reusse@concept-agro.fr



Bien vivre ensemble, partager le progrès !



LINA

- 23 ans : Diplômée Ingénieur en Agriculture
- 24 ans : Ingénieur Commercial ISAGRI
- 25 ans : Ingénieur Régional ISAGRI
- 27 ans : Responsable Régionale ISAGRI

**Toi aussi
ENGAGE-TOI
vers le succès !**

TA MISSION SI TU L'ACCEPTES :

APPORTER DES RÉPONSES AUX ENJEUX DES AGRICULTEURS AU SEIN D'UNE ÉQUIPE DYNAMIQUE ET PARTICIPER À UN PROJET AMBITIEUX.

www.emploi.isagri.fr

AVENUE DES CENSIVES - TILLÉ - BP 50333 - 60026 BEAUVAIS CEDEX
TÉL : 03 44 06 40 00



**AUJOURD'HUI,
TOUS LES
EMBALLAGES
ET LES PAPIERS
SE TRIENT.**

Cet encart d'information est mis à disposition gratuitement au titre de l'article L. 541-10-18 du code de l'environnement.

Cet encart est élaboré par CITEO.

LES DÉLÉGATIONS

APECITA

Pour répondre à une annonce,

appelez la délégation

APECITA de votre région

Alsace : 03 89 22 24 87

Aquitaine : 05 57 85 40 50

Auvergne : 04 73 28 77 05

Bourgogne / Franche-Comté :

03 80 52 93 52

Bretagne : 02 23 48 25 60

Centre : 02 38 71 91 15

Champagne-Ardenne : 03 26 04 74 79

Île-de-France et DOM-TOM :

01 71 93 56 90

Languedoc-Roussillon :

04 67 06 23 23

Lorraine : 03 83 98 74 00

Midi-Pyrénées : 05 61 73 24 29

Hauts-de-France :

03 21 60 48 68

Normandie : 02 31 47 22 45

Pays de la Loire : 02 40 16 37 88

Poitou-Charentes / Limousin :

05 49 44 75 22

Provence-Alpes-Côte-d'Azur /

Corse : 04 90 84 06 00

Rhône-Alpes : 04 72 76 13 00

PRODUCTION / AMÉNAGEMENT / TRANSFORMATION

Chef de culture en exploitation légumière F/H

AXO14411 - ILLE-ET-VILAINE

Exploitation en maraîchage diversifié péri urbain, avec vente en gros (7 permanents, 5 saisonniers) et magasin de producteurs en vente directe sur l'exploitation (5 permanents), sur une surface de 16 ha dont 2 ha couverts froid. Labellisé Terre de Source. Missions : Seconder l'employeur dans le suivi technique des cultures et notamment la responsabilité des abris, dans l'organisation des tâches quotidiennes et le management des équipes. Vous évoluerez au sein d'une exploitation en constante recherche d'innovation pour s'adapter aux enjeux environnementaux et aux attentes des consommateurs. Votre expérience pourra orienter les projets de l'exploitation (cueillette libre, création de vergers, abris chauds, fraises hors sol...)

● **Profil** : Vous avez une formation BTSA et justifiez d'une expérience de terrain OU formation ingénieur agronome, gestion de cultures. Sensible à l'agriculture raisonnée. Rigoureux, organisé, doté d'un relationnel aisé. La maîtrise de la culture de la tomate serait un plus.

● **Conditions proposées** : Poste à pourvoir dès que possible. CDI temps complet. Rémunération selon expérience et autonomie. Intéressement d'entreprise.

Chef de culture tomates sous serres hors sol F/H

AXO15099 - SUISSE

JAUQUENOD Missions : Vous appliquerez les choix agronomiques des cultures. Vous participerez aux choix de plants et vous suivrez les plantons chez les fournisseurs de plants. Vous réaliserez et analyserez le suivi quotidien des cultures, la gestion du climat, et vous programmerez les activités de production en préconisant les techniques de mises en œuvre. Vous aurez la charge du suivi agronomique et sanitaire et définirez le programme de lutte bio, les besoins en intrants ainsi que des paramètres de cultures et saurez préconiser des avancées techniques nécessaires. Vous participerez à la planification des travaux sur les plantes avec les Responsables d'équipes. Vous suivrez les essais dans les serres et les expérimentations diverses. Vous travaillerez sur tous les projets d'innovation pour optimiser la production, gagner en rentabilité.

Pour tout savoir sur l'Emploi dans la Production Animale



● **Profil** : Vous êtes Technicien ou Ingénieur agronome avec une expérience d'au moins 5 ans de production en maraîchage hors sol. Autonome et curieux, vous avez connaissance des itinéraires culturaux hors sol. Bonne maîtrise du français et anglais. Flexibilité et bonne capacité d'adaptation.

● **Conditions proposées** : Possibilité de logement sur site. Travail le samedi matin une partie de l'année, astreintes

Encadrant technique maraîchage insertion centre pénitentiaire de Fresnes F/H

AXO15218 - VAL-DE-MARNE, ALLIER

CONFLUENCES CHANTIERS D'INSERTION : Confluences Chantiers d'Insertion est une association qui a pour vocation de faciliter l'insertion des personnes les plus éloignées de l'emploi en Val de Marne, par la formation. Nos apprenants sont salariés de l'un de nos Chantiers d'Insertion. En réalisant l'entretien et la création d'espaces verts pour des clients publics ou privés, ils sont formés et deviennent des professionnels compétents et respectueux de l'environnement. MISSIONS Encadrer 10 salariés en parcours d'insertion. Planifier et réaliser les activités d'une pépinière Recruter et Accueillir les salariés personnes en insertion - déteues : Transmettre les compétences professionnelles, techniques et comportementales. Être le relais de la démarche d'accompagnement social et professionnel. Assurer la relation aux surveillants pénitentiaires. Identifier les besoins en formation des salariés en insertion. Évaluer les compétences professionnelles acquises au cours du contrat par les salariés en insertion, formaliser ces acquis et participer à la mise en relation des salariés en insertion avec leurs futurs employeurs. COMPÉTENCES Planification et gestion d'une production horticole. Conduite en autonomie d'une équipe de 10 personnes. Pédagogie. Capacité d'adaptation aux contraintes du milieu carcéral et au public des détenus.

● **Profil** : Motivations Volonté de contribuer à la réinsertion en vue de lutter contre la récurrence. Volonté d'apporter à l'équipe et au centre pénitentiaire un projet motivant d'agriculture urbaine et d'embellissement. Qualification Bac Pro Productions horticoles spécialité pépinière ou BTSA Production horticole ou Licence professionnelle Manager en entreprise d'horticulture et de paysage, Productions végétales Et / Ou : Expérience significative en tant que chef d'équipe idéalement en pépinière sinon dans le domaine de l'entretien des espaces verts Autres profils seront étudiés si motivations suffisantes.

● **Conditions proposées** : Poste Contrat : CDI, 35h par semaine, heures supplémentaires occasionnelles Rémunération : 2 600 EUR brut mensuel à l'embauche, 3 000 EUR brut mensuel au terme de six mois si l'autonomie requise sur le poste est vérifiée. Lieu de travail : Fresnes [94] Prise de poste : Février 2024

Chef de culture-maître professionnel maraîchage F/H

AXO15302 - YVELINES

Vous êtes un professionnel expérimenté du maraîchage. Vous souhaitez allier votre passion pour la production de fruits et légumes avec le contact clients et les professionnels du secteur, mais aussi partager vos connaissances et votre expérience avec des jeunes que vous allez former au métier de maraîcher primeur : ce poste est pour vous ! La Ferme École Graines d'Avenir : Notre vocation est de former des jeunes (tout public dès 15 ans) au métier de maraîcher primeur et de les préparer sur 3 ans au diplôme de CAP primeur et au titre professionnel d'ouvrier de production horticole : de créer un écosystème favorable leur permettant d'y faire germer leurs talents. La formation est délivrée dans le cadre unique d'une ferme école associant agroécologie et enseignement innovant [sous label Écoles de production [EdP]] : « Faire pour ap-

prendre »]. La pédagogie adaptée dispensée s'articule autour d'une alternance hebdomadaire, à la ferme école, de 2/3 d'exercices pratiques en conditions réelles de « production » pour la réalisation de vraies commandes, de vrais clients, aux conditions réelles du marché et 1/3 de cours théoriques adaptés aux vécus pratiques des élèves et aux questions soulevées. Les écoles de production sont des écoles d'enseignement professionnel qui s'adressent aux jeunes dès 15 ans, dispensent une pédagogie adaptée, partagent un référentiel pédagogique commun décrit en 8 fondamentaux. 1. Une école ouverte à tous les élèves, dès 15 ans. 2. Une approche pédagogique clairement éducative, au service du jeune dans son ensemble. 3. Former à un métier, avec un objectif d'excellence. 4. Une pédagogie partant de la pratique pour aller à la théorie (« Faire pour apprendre »). 5. Un volume significatif de production (produits et services) destiné à la vente aux conditions réelles du marché. 6. Pratique et théorie au même endroit dans la même semaine. 7. 60 % du temps de formation en situation de production. 8. Une association indépendante à vocation scolaire. Descriptif du poste : Au sein de l'école de production, le maître professionnel F/H a une mission éducative particulièrement importante auprès des jeunes, pour lesquels il est une figure de référence. Le maître professionnel référent maraîchage est également responsable de la production maraîchère du site (4 ha - 4 000 m² de serres froides). Le maître professionnel accompagne les jeunes dans l'apprentissage du métier, les prépare à leur insertion professionnelle et vers la passation avec succès de leur diplôme. Pour ce faire, il utilise avec discernement les commandes des clients de l'école dans l'objectif de formation du jeune, avec la réalisation d'un chiffre d'affaires de vente en condition réelle de marché. Sa mission est d'encadrer, d'animer et d'organiser l'activité des jeunes au niveau de l'atelier de maraîchage, que cela soit dans le domaine des activités pédagogiques et/ou dans le domaine des activités de production : il encadre la production des jeunes dans l'atelier maraîchère en lien avec les autres maîtres professionnels. Dans ce contexte, il peut être amené ponctuellement à réaliser lui-même une partie de la production, mais principalement il doit s'organiser pour la déléguer aux jeunes de manière structurée, dans un objectif d'apprentissage : il établit un plan de culture annuel conformément au cahier des charges de l'agriculture bio et les stratégies de production, commercialisation, transformation décidées : il planifie, organise et suit la production maraîchère sous serres et en plein champ dans le respect des exigences clients, des délais, de la qualité, de l'optimisation des coûts : il assure les meilleures conditions de travail possibles sur le plan de la qualité et le respect de toutes les règles de sécurité. Le maître professionnel référent maraîchage exerce sa mission en étroite collaboration avec le responsable « production » [production/formation], les maîtres professionnels référent primeur, horticulture et transformation ainsi qu'avec le responsable de l'animation pédagogique et éducative et les enseignants des matières générales (français, mathématiques, sciences, histoire/géographie, sport). Il travaille sous la responsabilité du responsable « production » auquel il réfère.

● **Profil** : Expériences : Expérience professionnelle dans le milieu du maraîchage d'au moins 5 ans (la production maraîchère diversifiée selon des principes agroécologiques, maraîchage sol vivant ou selon le cahier des charges agriculture biologique est un plus, de même qu'une expérience de chef de culture). Une expérience en enseignement ou en formation professionnelle est un plus. La gestion/animation de groupes de personnes. Capacités et aptitudes : Maîtriser l'ensemble des techniques et gestes professionnels liés à la production maraîchère : Aimer transmettre un savoir-faire, notamment à des jeunes de 15 à 18 ans. Savoir travailler en équipe et être polyvalent notamment en vente primeur et horticulture : Capacité à communiquer et à dialoguer, en interne et avec les partenaires externes de l'école (parents,

Sélection d'annonces

clients, fournisseurs, branches professionnelles...): Agir en référent au niveau technique, sécurité, qualité, et pédagogique au sein de l'atelier maraîchage, être exemple pour les élèves ; Adapter une posture d'autorité ajustée : ferme et bienveillante ; Mener des actions transverses définies par le responsable « production » et rendre compte ; Proposer des solutions d'amélioration. Conditions proposées : Accompagnement : Des formations aux spécificités pédagogiques des écoles de production (séminaires, immersions) seront proposées au sein de la Fédération Nationale des Écoles de Production dès les premiers mois de la prise de poste. Une formation continue et un travail en réseau avec les autres maîtres professionnels des écoles de production sont également proposés. Salaire indicatif de l'annonce à discuter selon expérience.

Encadrant technique en environnement F/H

AXO15433 - CHER



MG CONSULTANTS

Dans le cadre du pôle Insertion Par l'Activité Économique, et de son atelier chantier d'insertion environnement, l'association Le Relais recrute un(e) aide encadrant technique en environnement H/F. Sous la responsabilité du chef de service et en étroite collaboration avec la cheffe d'atelier, vous encadrez une équipe de 6 à 8 salariés en parcours d'insertion et participez aux différents travaux en environnement, espaces verts et espaces naturels. Vos missions sont : Encadrement d'équipe de salariés en insertion Veillez au respect des règles de sécurité et des bonnes conditions de travail Rendre compte de l'activité liée aux travaux Rendre compte des capacités, savoir faire, savoir être et de l'évolution de chaque salarié

● **Profil :** Expérience souhaitée de 2 ans Diplôme CAP espaces verts environnement Vous maîtrisez les compétences techniques : Travaux espaces verts : tonte, taille de haies, petit élagage, désherbage (thermique et manuel), Clôtures de jardin et petite maçonnerie. Débroussaillage, Giro broyage Tronçonnage, broyage Clôtures agricoles Reconnaissance végétale Vous avez des connaissances en : Plantes invasives Gestion des espaces naturels Bonne connaissance du public en insertion et de ses capacités Maîtrise de l'outil informatique Word et Excel Capacité rédactionnelle et de prise de parole Bricoleur Pédagogue Gestion de groupe Rigoureux Autonome Vous avez l'esprit d'équipe

● **Conditions proposées :** PERMIS B obligatoire : déplacements réguliers avec véhicule de service CDI basé à Bourges [18] à partir du 22/01/2024. 35h Horaires de journée Salaire selon convention SOP du SYNEAS

Encadrant technique en environnement F/H

AXO15434 - CHER



Le Relais

Dans le cadre du pôle Insertion Par l'Activité Économique, et de son atelier chantier d'insertion environnement, l'association Le Relais recrute un(e) aide encadrant technique en environnement H/F. Sous la responsabilité du chef de service et en étroite collaboration avec la cheffe d'atelier, vous encadrez une équipe de 6 à 8 salariés en parcours d'insertion et participez aux différents travaux en environnement, espaces verts et espaces naturels. Vos missions sont : Encadrement d'équipe de salariés en insertion Veillez au respect des règles de sécurité et des bonnes conditions de travail Rendre compte de l'activité liée aux travaux Rendre compte des capacités, savoir faire, savoir être et de l'évolution de chaque salarié

● **Profil :** Expérience souhaitée de 2 ans Diplôme CAP espaces verts environnement Vous maîtrisez les compétences techniques : Travaux espaces verts : tonte, taille de haies, petit élagage, désherbage (thermique et manuel), Clôtures de jardin et petite maçonnerie. Débroussaillage, Giro broyage Tronçonnage, broyage Clôtures agricoles Reconnaissance végétale Vous avez des connaissances en : Plantes invasives Gestion des espaces naturels Bonne connaissance du public en insertion et de ses capacités Maîtrise de l'outil informatique Word et Excel Capacité rédactionnelle et de prise de parole Bricoleur Pédagogue Gestion de groupe Rigoureux Autonome Vous avez l'esprit d'équipe

● **Conditions proposées :** PERMIS B obligatoire : déplacements

quotidiens avec véhicule de service CDD de remplacement sur arrêt maladie long basé à Saint-Amand-Montrond [18] à partir du 08/01/2024. 32h Horaires de journée Salaire selon convention SOP du SYNEAS

RECHERCHE / ÉTUDE / EXPÉRIMENTATION / CONCEPTION

Technicien d'expérimentation H/F - délégation régionale Centre Val de Loire

AXO15033 - LOIRET



Institut Technique de la Betterave

CONTEXTE L'ITB est l'institut technique agricole qualifié de la filière betterave sucre dont les débouchés principaux sont le sucre, l'éthanol et l'alimentation animale. MISSIONS PRINCIPALES Sous la responsabilité du Responsable de la délégation, le technicien d'expérimentation aura pour missions de Réaliser la mise en place, le suivi technique et opérationnel (observations, notations, saisie de données, réalisation de certaines étapes de l'itinéraire) et la récolte des expérimentations selon des modes opératoires établis [BPE], Enregistrer, analyser et synthétiser les données issues des expérimentations, Participer à l'animation et à la communication technique de la délégation (visites de plaines, diffusion des résultats et transfert technologique via les notes d'information, comités techniques, réunions régionales), Assurer le suivi et l'entretien du matériel d'expérimentation, Participer activement au réseau d'observation du Bulletin de Santé du Végétal [BSV], Participer aux travaux dans le cadre du Plan National de Recherche et Innovation

● **Profil :** Formation technicien supérieur ou ingénieur orienté productions végétales. Aptitudes rédactionnelles et relationnelles. Confirmé dans la conduite et les réglages de matériels agricoles. Maîtrise des outils informatiques de base : Excel, Word, Power point... Goût pour le travail de terrain en équipe. Permis BE serait un plus

● **Conditions proposées :** MODALITÉS DE RECRUTEMENT Type de contrat : CDI à pourvoir rapidement. Poste basé à Pithiviers [45] avec déplacements quotidiens (véhicule de fonction).

Technicien(ne) d'expérimentation H/F

AXO14832 - AIN



PHILAGRO

Philagro France, filiale française de la branche agrochimie de trois groupes japonais, est spécialisée dans la recherche, le développement et la commercialisation de produits pour la protection des plantes. Le service Technique de Philagro dispose de son propre réseau d'expérimentation, 4 stations expérimentales réparties sur le territoire et regroupées sous l'appellation RED'EX. Le RED'EX accomplit des missions clés : essais agronomiques sur tous types de cultures avec ses techniciens d'expérimentation et analyses microbiologiques en laboratoire. Ces missions contribuent au lancement d'un nombre élevé de molécules innovantes et de produits de biocontrôle. Nous recherchons pour son antenne de Saint Jean de Thurigneux [01], un : Technicien(ne) d'expérimentation H/F DESCRIPTION DE POSTE

Rattaché(e) au Technicien d'Expérimentation présent sur l'Antenne, vous participez à l'évaluation, l'orientation biologique, l'homologation et au développement marketing et commercial des nouvelles solutions de protection des plantes (chimie conventionnelle, biocontrôle...) en réalisant des essais agronomiques de plein champ. Responsabilités principales : Vous mettez en place des essais d'expérimentation et effectuez des observations sur différentes cultures (vigne, arboriculture, cultures légumières, grandes cultures). Vous assurez la saisie informatique des données sous l'outil ARM. Vous participez à la rédaction des rapports d'essais. Vous assurez la maintenance du matériel [vérifications des appareils de mesure ainsi que du matériel de traitement et de laboratoire]. Vous assurez l'ensemble de vos missions dans le respect des Bonnes Pratiques d'Expérimentation et des modes opératoires

en vigueur dans l'entreprise. Vous êtes en relation sur le terrain principalement avec les agriculteurs.

● **Profil :** Vous êtes issu(e) idéalement d'une formation type Bac + 2/3 en productions végétales et détenez le Certiphyto (si nécessaire, possibilité de le passer lors de la prise de poste) Vous disposez éventuellement d'une première expérience dans l'expérimentation végétale au champ. Vous disposez des qualités suivantes : autonomie, organisation, rigueur, sens de l'observation, capacités à travailler en réseau et en équipe. Vous avez des notions d'anglais, une bonne maîtrise du pack office [Word, Excel]. La connaissance d'ARM est un plus. Vous êtes titulaire du Permis B et véhiculé(e) [obligatoire].

● **Conditions proposées :** Début du contrat : début mars 2024 Type de contrat : CDD saisonnier Durée du contrat : 8 à 9 mois, en fonction de la fin de la saison Localisation : Saint Jean de Thurigneux [01] - situé 30 minutes au Nord de Lyon Rémunération : 2 150 EUR brut sur 13 mois + éligibilité intéressement/participation + subvention du CSE + prime transport + paniers repas Retrouvez plus d'informations et une vidéo de présentation du métier de Technicien(ne) d'expérimentation sur notre site.

Responsable d'équipe-ferme expérimentale des bords F/H

AXO14854 - INDRRE



CHAMBRE D'AGRICULTURE

La Chambre d'Agriculture de l'Indre recrute un Responsable d'équipe f/h pour la Ferme Expérimentale des Bordes. Envie d'un métier différent, au cœur du monde agricole et au service de la recherche appliquée en élevage ? Et si vous rejoigniez le réseau des Chambres d'Agriculture ? La Ferme Expérimentale des Bordes est une

station de recherche appliquée reconnue pour son expertise dans le domaine des fourrages, portée en partenariat équilibré entre les Chambres d'agriculture et ARVALIS Institut technique agricole, et qui rayonne sur l'ensemble du bassin Charolais et Limousin. A taille humaine et multipartenaire avec ses 9 collaborateurs issus des structures associées (Chambres d'agriculture, ARVALIS), la station réalise et valorise différents essais dans le but est de tester, innover, et communiquer vers le plus grand nombre. Missions : Assurer le fonctionnement de la gouvernance composée des représentants des différents partenaires de la Ferme Expérimentale des Bordes Piloter le fonctionnement opérationnel et financier de l'exploitation agricole au service de la recherche appliquée en lien étroit avec les ingénieurs référents R&D et manager l'équipe de 5 techniciens Développer les partenariats, en représentant la ferme expérimentale dans les instances institutionnelles et de coordination régionale sur les régions Centre val de Loire et Nouvelle Aquitaine et en formalisant le montage de projets en lien avec les financeurs Déployer des actions de communications et de transfert permettant de valoriser les travaux d'innovation sous des formes variées : documents, brochures ou plaquettes ; newsletters internet ou publications sur des réseaux sociaux ; réalisation de vidéos ou de webinaires, organisation de colloques ou de visites d'essais...

● **Profil :** Vous êtes titulaire d'un diplôme de l'enseignement supérieur agricole avec une expérience professionnelle de minimum 5 ans. Vous avez le sens du contact, de la relation et vous aimez le travail d'équipe. Maîtrise technique de la conduite des systèmes bovin viande et/ou des fourrages. Autonomie, organisation et rigueur Véritables qualités de management d'équipe et de responsabilité de gestion Être force de proposition Rejoignez nous !

● **Conditions proposées :** CDI à pourvoir au 1er mars 2024, basé à JEU LES BOIS [36] Permis B obligatoire Rémunération selon expériences 16 jours/an de RTT - 13e mois Cycles de formation professionnelles Participation mutuelle santé et prévoyance.

Expérimentateur agronomique avec expériences F/H

AXO14886 - HÉRAULT



Agro XP

Expérimentation agronomique

Agro XP, une entreprise basée dans le sud est de la France, se consacre à l'expérimentation agronomique conforme aux Bonnes Pratiques d'Expérimentation [BPE]. En collaboration avec AGROSUD et des fabricants de produits agricoles innovants. Le poste offre des missions clés : Gestion de Programmes : Vous superviserez des

Sélection d'annonces

programmes d'essais centrés sur les grandes cultures, vigne et arboriculture, de la conception à l'analyse des résultats. Coordination d'Équipe : Vous dirigerez une équipe de 2 à 3 techniciens, favorisant la collaboration et la productivité. Innovation et Développement : Vous développerez des méthodes novatrices pour tester les solutions agricoles, explorant les nouvelles technologies. Partage de Savoir Faire : En partageant votre expertise, vous contribuerez à améliorer nos pratiques et à renforcer notre position de leader.

● **Profil** : Solide expérience en expérimentation plein champ, autonomie, rigueur, leadership, passion pour l'innovation, compétences informatiques, permis B et Certiphyto.

● **Conditions proposées** : Agro XP vous propose la possibilité de découvrir de nouveaux défis visant à améliorer l'avenir de l'agriculture et à exercer un métier passionnant.

Assistant expérimentateur végétal F/H

AXO15078 - AVEYRON



Vous êtes passionné par l'agronomie et désirez participer à l'évolution des pratiques agricoles ? Alors, rejoignez Agro XP, prestataire de Services B.P.E. en expérimentation végétale sur Vigne, Grandes Cultures, Arboriculture et Maroîchage. Missions : Vous évaluerez de nouvelles méthodes de protection et nutrition des

cultures, en mettant l'accent sur le biocontrôle et les biostimulants. En binôme avec le responsable régional, vous développerez Agro XP dans l'Ouest de l'Occitanie, impliqué dans toutes les phases du programme expérimental (mise en place d'essais, applications, notations, récoltes, traitement des données, entretien d'essais et de matériel). Vous bénéficierez d'autonomie, d'outils technologiques avancés et d'équipements performants pour évaluer la santé des plantes.

● **Profil** : Bac +2/3 BTSa, DUT, Licence pro ou équivalent Rigueur, enthousiasme, autonomie et capacité à travailler en équipe et en extérieur. Une première expérience dans le domaine est souhaitée (CERTIPHYTO) Connaissances informatiques : Excel, Power Point et ARM. Permis B indispensable

● **Conditions proposées** : Entrée en mars 2024.

Généticien chef de projets F/H

AXO15203 - YVELINES



L'entreprise ELIANCE est la fédération nationale des entreprises de conseil et services en élevage. Ses 113 entreprises sociétaires accompagnent, grâce aux compétences diversifiées de 7 000 collaborateurs, près de 80 000 éleveurs de ruminants soit 1 éleveur sur 2 en France. Le rôle de la fédération est de représenter

et défendre les intérêts de ses membres, notamment à travers des actions d'influence, de développer leur notoriété et leur attractivité par des actions de communication, d'animer et de coordonner le réseau, de mener des projets de recherche et développement, et de proposer des services pour les entreprises, directement ou par l'intermédiaire de filiales ou sociétés partenaires. Acteur majeur du monde de l'élevage, ELIANCE est une organisation professionnelle pilotée par des éleveurs engagés et investis pour le collectif. Dans le domaine de la recherche appliquée à l'amélioration génétiques des bovins, ELIANCE est partie prenante de l'UMT eBIS aux côtés de INRAE et IDELE. Le poste Au sein de l'UMT eBIS vous serez chef de projets dans le domaine de la sélection génomique. Monter et piloter des projets : être force de propositions dans le montage de projets R&D collaboratifs nationaux ou européens, participer à la rédaction des appels à projets, planifier les travaux en concertation avec les partenaires, répartir des tâches en veillant à l'utilisation optimale des compétences et des moyens, respecter les échéances et les budgets, communiquer sur l'avancement des projets auprès des sociétaires d'Eliance. Participer à divers programmes de recherche en génétique quantitative, comportant par exemple des définitions de nouveaux caractères d'intérêt dans un contexte de transition agroécologique, des estimations de paramètres génétiques, la mise au point de nouvelles évaluations génétiques, réaliser des évaluations génétiques pilotes et contribuer à leur passage en production. Réaliser l'appui technique et scientifique au développement de nouveaux outils ou de nouvelles mé-

thodologies dans le domaine des évaluations génétiques. Assurer l'encadrement au quotidien de stagiaires ou de doctorants. Rédaction de publications scientifiques ou de rapports, présentation de résultats en congrès. Veille technique et scientifique du domaine.

● **Profil** : Ingénieur(e) ou docteur(e) en génétique avec une première expérience en génétique quantitative. Compétences attendues : estimation de paramètres génétiques, définition de modèles pour le développement d'évaluations génétiques, statistiques descriptives, gestion et manipulation de base de données de grande taille. Maîtrise des outils de statistique (R ou SAS). La maîtrise des outils logiciels de génétique (wombat, ASReml ou équivalent) et des langages de programmation (python, perl, fortran) serait un plus. Autonomie et rigueur, curiosité et esprit d'initiative. Capacité d'adaptation et de travail en équipe pluridisciplinaire.

● **Conditions proposées** : Ce qui vous attend+ Une entreprise avec des valeurs : confiance, équité, respect.+ Une équipe dynamique et motivée de + de 60 salariés.+ Un poste au sein du centre Inrae de Jouy en Josas (78), et en télétravail.+ Un salaire en fonction de vos compétences et de votre expérience. Les avantages Forfait 213 jours travaillés par an. Intéressement. Mutuelle & Prévoyance. Restaurant d'entreprise ou tickets-restaurants. Participation carte de transport en commun. Œuvres sociales et culturelles (plateforme Tempeos).

Chargé de mission sur l'analyse économique agricole et la prospective F/H

AXO15328 - PAS-DE-CALAIS, NORD, SOMME



La Chambre régionale d'agriculture des Hauts de France recrute un ou une chargé(e) de mission, en CDD, transformable en CDI, pour assurer l'analyse économique de l'activité agricole des Hauts de France et de son environnement (contexte macro économique, emplois, filières) la prospective d'évolution de l'agriculture et des filières alimentaires à court, moyen et long termes les études et observatoires économiques [observatoire de l'agriculture biologique, des signes de qualité, de l'emploi en agriculture...]. LES MISSIONS Au sein du pôle Innovation, Stratégie et Prospective et sous la responsabilité du chef de service « Stratégie et Prospective », il ou elle apporte aux élus et à la direction les analyses, éléments de connaissance et indicateurs socio économiques nécessaires à la définition des orientations politiques et des prises de position de la Chambre d'agriculture appuie les études menées par les différents services de la Chambre d'agriculture sur les volets économiques : participe activement aux partenariats avec les acteurs de l'économie régionale élabore des études et des publications à partir de l'analyse de diverses bases de données (douanes, comptes de l'agriculture, enquêtes annuelles agricoles...) mène des études prospectives pour envisager l'évolution de l'activité agricole

● **Profil** : De formation niveau Master en sciences économiques, agroéconomie ou sciences politiques. La connaissance des filières agricoles et/ou agroalimentaires serait un atout. Autonomie, adaptabilité, rigueur et sens de l'initiative Doté(e) d'un esprit d'analyse et de synthèse, vous disposez aussi de bonnes capacités relationnelles et rédactionnelles Maîtrise de la suite Office La maîtrise du langage R serait un plus

● **Conditions proposées** : CDD de 1 an dans un premier temps, puis CDI possible, ouvert aux débutants, à fort potentiel d'acquisition de compétences Télétravail possible après la période d'essai (60 jours par an) Rémunération : selon expérience et grille Chambre d'Agriculture Poste à pourvoir en février 2024. Poste basé en Hauts-de-France, à St-Laurent-Blangy, voire Lille ou Amiens, avec des déplacements possibles sur l'ensemble de la région.

Chargé(e) des missions génétiques F/H

AY000057 - LA-RÉUNION



La Coopérative des Producteurs de Parcs de la Réunion, fondée en 1974, est à l'origine de la création de la filière porcine sur l'île et regroupe à ce jour 140 adhérents et 30 salariés. Rattaché(e) au service technique et génétique, vous travaillerez sur les missions liées au Schéma Génétique de la coopérative :- Le suivi individuel des élevages du Schéma Génétique en apportant les conseils tech-

niques adaptés à chaque élevage [production, performances ...]- L'animation des élevages du Schéma Génétique dans le cadre de projets, réunions techniques et clubs de progrès.- Le lien avec l'entreprise de génétique porcine. Le suivi technique du projet interne de construction d'un nouveau Centre d'Insémination Artificielle.- Le pilotage des essais internes liés à la génétique porcine. L'appui à la production des doses de semence. Par un suivi individuel, vous participez à l'amélioration des performances technico économiques des élevages en matière de suivi alimentaire, économique, sanitaire et tri des reproducteurs. Vous avez chez les éleveurs, une approche de conseil et d'animation pour accompagner leur montée en performance, et proposer des voies d'amélioration dans le respect des orientations définies en interne.

● **Profil** : De formation Ingénieur ou BTS spécialisé en productions animales, vous justifiez d'une expérience réussie en génétique porcine. Vos connaissances en matière de conduite d'élevage et de techniques de production seront appréciées. Appréciant le terrain et de contact facile, vous aimez travailler en équipe et exercez vos missions avec rigueur et méthode. Vous avez par ailleurs une bonne capacité d'écoute et de dialogue vous permettant d'adopter un relationnel efficace avec les éleveurs adhérents de la coopérative.

● **Conditions proposées** : Poste basé à l'Étang Salé mais déplacements chez nos adhérents sur l'ensemble de l'île. CDI, rémunération attractive à négocier en fonction de l'expérience. Vous trouverez au sein de la Coopérative des Producteurs de Parcs de La Réunion, un cadre de travail dynamique, favorable à votre épanouissement et votre développement professionnel.

Ingénieur transition bas carbone F/H

AY000154 - PAS-DE-CALAIS, SOMME



AGRO TRANSFERT Depuis 1991, nous sommes un centre de R&D au service de l'innovation agronomique dans les Hauts de France, unique en son genre. Nos 32 collaborateurs travaillent à l'interface de la recherche, du conseil et de la production agricole. Avec les acteurs agricoles, notre équipe conduit des projets collaboratifs de

R&D finalisée, dans les domaines de l'agroécologie, la réduction des intrants, l'agriculture biologique, la sobriété carbone, l'adaptation au changement climatique, la bioéconomie circulaire. Agro Transfert RT réunit 45 structures du conseil agricole, de la formation, des filières, de l'agroalimentaire, représentant tous les types d'agriculture. Contexte : Agro Transfert RT investit depuis plus de 15 ans sur la gestion des matières organiques et le stockage de carbone dans les sols agricoles. Nos innovations sont reconnues et largement utilisées pour évaluer l'impact des pratiques sur le stockage de carbone dans le sol, jusqu'au bilan GES agricole « de la parcelle au territoire ». Agro Transfert recrute un INGÉNIEUR TRANSITION BAS CARBONE CDI Vous souhaitez vous investir dans l'atténuation du changement climatique ? Outils la décarbonation fossile des filières agricoles vous motive ? LES MISSIONS : En collaboration avec les partenaires, clients et chercheurs, au sein d'une équipe d'experts, vous interviendrez sur le maintien, le déploiement de nos outils « évaluation de l'empreinte carbone » dans toute la France. Vous participerez également aux études et projets de R&D visant à accompagner la transition bas carbone du secteur agricole, plus précisément sur les filières de grandes cultures. Dans le détail, il s'agira de : Accompagner les utilisateurs de nos outils de calculs de bilan GES et d'évaluation des plans d'actions bas carbone (ABC Terre, API C GES) Maintenir et développer les fonctionnalités de ces outils, sur la base d'une veille et de l'analyse des besoins des utilisateurs et clients Réaliser des études, mettre en œuvre des calculs et manipuler des données pour évaluer les performances bas carbone de plan d'actions, de la parcelle jusqu'au territoire, en passant par l'exploitation agricole et la filière d'approvisionnement & développer de nouveaux référentiels de connaissance sur la transition bas carbone à destination du conseil et des filières agricoles.

● **Profil** : BAC +5 en agronomie [ou équ.]. Poste accessible à des débutants motivés Une 1^{re} expérience [stage, projet, CDD] en traitement de données ou développement sous R serait un plus Intérêt pour les enjeux agricoles dont la réduction de l'impact carbone et l'atténuation du changement climatique Qualités : rigueur, autonomie, recul, capacité d'analyse et de synthèse, goût pour le travail en équipe Permis B nécessaire

Sélection d'annonces

● **Conditions proposées** : CDI Démarrage souhaité au 1er trimestre 2024. Lieu de travail Arras [62] ou Estrées Mons [80], déplacements en région NOUS OFFRONS Rémunération : 32 34 kEUR brut selon expérience, puis évolution selon grille Avantages : mutuelle, cantine, chèques-vacances, PEI, comité d'entreprise, Télé-travail possible 1 à 2 j/sem. Des formations internes et externes sont prévues pour renforcer le profil Travailler à Agro Transfert RT, c'est participer activement à la transition du monde agricole, en faisant évoluer les compétences et les outils de ceux qui font l'agriculture en région. Travailler à Agro Transfert RT, c'est intégrer une équipe à taille humaine, aux compétences reconnues en France, dans une ambiance motivante, décontractée et créative. C'est partager des valeurs fortes d'innovation et d'objectivité au service de la transition agricole. C'est multiplier les contacts, du chercheur à l'agriculteur et bénéficier d'un encadrement scientifique réputé.

FONCTIONS SUPPORT

Responsable comptable multisociétés F/H

AX014790 - EURE



Société Industrielle, Commerciale et Agricole. Missions : Recueillir et analyser tous les documents liés à l'activité économique et comptable de l'entreprise. Tenue Comptabilité Fournisseurs/ Clients Comptes bancaires Trésorerie Immobilisations déclarations TVA Assurer le suivi permanent de la réciprocité inter sociétés gestion des

flux de trésorerie inter sociétés. Fait le lien entre les entreprises du groupe et le cabinet comptable Réalisations de situations comptables intermédiaires et de reportings mensuels

● **Profil** : Maîtrise des normes comptables Parfaite connaissance des outils comptables et informatiques Bonne connaissance des normes fiscales, juridiques [PV AG Statuts] et sociales connaissance de l'activité agricole et agroalimentaire serait un plus Bon esprit d'analyse et de synthèse Rigueur - sens de la planification ponctualité - respect des délais et échéances sociales et fiscales Bonne aisance relationnelle sait travailler seul mais aussi en équipe Maîtrise de la collecte des données liées aux paies et la gestion du personnel Avoir une bonne gestion du stress

DIRECTION

Un(e) directeur(rice) de l'action publique et des projets stratégiques transversaux F/H

AX014857 - ILE-DE-FRANCE



Les Chambres d'agriculture sont des établissements publics dirigés par des élus représentant les principaux acteurs du secteur agricole, rural et forestier. Chambres d'agriculture France [CDAF] accompagne et apporte un appui aux 102 chambres de ce réseau consulaire. Le Directeur ou Directrice conduit les missions

suivantes : Analyse, propose et coordonne la réponse des chambres

Pour tout savoir sur
l'Emploi dans le Paysage



d'agriculture aux initiatives gouvernementales Par délégation, représente la Directrice générale auprès des partenaires publics, conduit les échanges et projets en lien avec les pouvoirs publics sur les politiques stratégiques publiques en particulier celles touchant aux transitions de l'agriculture Rend compte de l'avancée des travaux confiés Au sein de Chambres d'agriculture France. Conduit et coordonne la mise en œuvre des projets stratégiques initiés par les chambres d'agriculture impliquant largement le réseau des chambres et leurs partenaires notamment sur les sujets du changement climatique. Assure la transversalité entre les directions de CDAF et les collaborateurs en lien avec les initiatives ou les projets portés Participe à la définition des projets stratégiques du réseau au sein du comité de direction Encadre une petite équipe et est amené à assurer du management fonctionnel d'un ou plusieurs services en fonction des projets qui lui sont confiés Ces missions sont conduites avec le réseau des chambres et en partenariat entre autres avec les services de l'État et des différents Ministères. Elles sont réalisées en mode projet et en organisation transverse au sein de CDAF en coordonnant les contributions des différentes directions concernées et impliquent tout ou partie du réseau des chambres.

● **Profil** : Formation Bac+5 agri/agro ou sciences politiques Une expérience confirmée de 8 ans minimum dans toutes les composantes du pilotage de projet Expression orale et qualité rédactionnelle Capacité de conception/conduite de projets complexes et capacité d'analyse, d'influence, de synthèse et d'organisation Expertise et intérêt pour les enjeux de transition Management hiérarchique, fonctionnel et de projets Une connaissance de l'activité des chambres d'agriculture constituerait un plus Capacité à s'organiser et à organiser l'action Réactivité et fiabilité Excellent Relationnel Autonomie et capacité à travailler en équipe Capacité à rendre compte à niveau approprié

● **Conditions proposées** : Les conditions d'emploi : Lieu de travail : Paris 8e Prise de poste : le plus rapidement possible, idéalement début janvier 2024, détachement possible d'une chambre ou de la fonction publique Type de contrat : Ce poste proposé en CDI est à pourvoir à CDA France. Rémunération : Ajustable selon profil Télétravail possible après 6 mois. Mutuelle à la titularisation avec participation Employeur. Possibilité de Formation professionnelle Lettre de motivation indispensable

Directeur/trice remplaçant/e F/H

AX015288 - PUY-DE-DÔME



La FNSEA du Puy de Dôme est un syndicat professionnel agricole, syndicat d'employeurs, qui accompagne ses adhérents à travers plusieurs activités : la défense de l'agriculture, l'animation des groupes d'agriculteurs, la représentation patronale des employeurs de main-d'œuvre agricole, les prestations de services indivi-

duelles, la formation et la communication. Aux côtés de l'équipe de professionnels élus de la FNSEA 63 et dans le cadre d'un remplacement maternité, vous répondrez aux missions principales suivantes : Mettre en œuvre les orientations et décisions du conseil d'administration et les traduire en un projet associatif et d'entreprise. Assurer le fonctionnement régulier du syndicat et le management quotidien. Conseiller la présidente et l'équipe élue par l'apport d'éléments d'analyse technique et politique pour faciliter la prise de décisions stratégiques. Organiser et diriger la campagne électorale professionnelle consulaire. Missions Accompagner et conseiller les élus agriculteurs dans la mise en œuvre du projet syndical et de développement de la structure Accompagner et organiser la prochaine campagne d'élections professionnelles Formaliser le projet syndical décidé par les élus et le décliner en plan d'actions opérationnel [animation de réseau, formation, offre de services] Manager les équipes salariées [5 personnes] Assurer la gestion budgétaire et des ressources humaines de différentes entités et de la cohésion des équipes Assurer la coordination et la mise en œuvre de la stratégie de communication de la FNSEA 63 sur les différents outils disponibles

● **Profil** : De formation supérieure, expérience dans le secteur agricole souhaité Expérience dans le management d'équipe, l'animation de groupes, la gestion de projets Expérience et intérêt prononcé pour le développement Doté(e) de fortes capacités relationnelles et de création de partenariats Doté(e) de bonnes capacités rédactionnelles et de synthèse

● **Conditions proposées** : CDD temps plein, remplacement congés maternité [10 mois] avec poursuite possible [congé parental. A pourvoir dès le 1er février 2024 Véhicule personnel et permis B obligatoires : déplacements fréquents sur le département, ponctuellement en région et au national Rémunération selon profil et expérience

Directeur adjoint d'agence F/H

AX015462 - BOURGOGNE-FRANCHE-COMTÉ, NIÈVRE, YONNE, CHER



Vous cherchez un métier avec du sens, proche de la nature ? Vous aimez la forêt et à nos côtés vous souhaitez la révéler ? Nous cherchons un DIRECTEUR ADJOINT D'AGENCE [H/F] - Poste basé sur le territoire de l'agence Berry Bourgogne. UNISYLVA est la deuxième coopérative forestière française dont le territoire

s'étend sur les régions Auvergne, Limousin, Centre et Bourgogne. Elle regroupe plus de 13 000 propriétaires forestiers issus de régions et de cultures différentes, représentant une forêt de plus de 370 000 hectares gérés durablement. UNISYLVA réalise un CA de 80 MEUR et s'appuie au quotidien sur une équipe de 200 salariés et 250 emplois ETP induits en sous traitance. Entreprise à taille humaine, UNISYLVA est rejointe par de nombreux techniciens et ingénieurs forestiers recherchant des postes à forte technicité. Dans le cadre d'une réorganisation d'agence, UNISYLVA recherche un Directeur Adjoint d'Agence [H/F], expérimenté et issu de la filière forêt bois, pour son agence Berry Bourgogne qui regroupe 4 sites [Bourges, Nevers, Auxerre et Autun]. Il aura la charge d'accompagner le Directeur d'Agence dans le développement du suivi et de l'encadrement des activités de la coopérative au sein de son agence. Sous l'autorité du Directeur de l'agence, vous aurez pour missions de : Renforcer l'encadrement et l'accompagnement afin de motiver le personnel de votre agence [une vingtaine de personnes] : Contribuer à la formation des nouveaux collaborateurs : Encadrer, suivre et contrôler une partie des activités de la coopérative à l'échelle de l'agence : suivre la réalisation des objectifs sur celle-ci : Représenter UNISYLVA, décliner sa stratégie et sa politique sur le territoire.

● **Profil** : Avec un parcours en Gestion Forestière ou de Technico Commercial bois, vous êtes doté obligatoirement d'une expérience probante dans la filière forêt bois. Vous disposez de qualités analytiques, relationnelles et faites preuve d'anticipation. Vous êtes dynamique, organisé et avez le sens des résultats. Enfin, vous avez la fibre commerciale et managériale.

● **Conditions proposées** : CDI. Poste pouvant être rattaché à Bourges, Nevers ou Auxerre et impliquant des déplacements. Voiture de service. Salaire à définir selon profil.

CONTRÔLE / CERTIFICATION / QUALITÉ

Auditeur région Centre F/H

AX015001 - CENTRE-VAL-DE-LOIRE, LOIRET, YVELINES



Organisme Certificateur spécialisé en agriculture, d'envergure nationale. Devenez auditeur pour Ocacia sur diverses démarches [Global G.A.P., certification environnementale, Agriculture Biologique] dans le domaine agricole [productions végétales : fruits et légumes, horticulture, grandes cultures ; hygiène]. Vous représenterez

Ocacia sur le terrain et auprès des clients. Vous travaillerez en étroite relation avec le pilote de votre région, les gestionnaires de dossiers, les responsables certification et les auditeurs. Les domaines d'activité que vous aborderez sont : Grandes cultures, Fruits et Légumes, Horticulture.

● **Profil** : Bac +2 minimum avec une expérience professionnelle dans le domaine végétal. Capacité d'organisation, rigueur, communication et aisance relationnelle vous caractérisent. Vous êtes mobile, autonome. Vous maîtrisez les outils informatiques et le Pack Office. Formation requise dans le domaine des produits

Sélection d'annonces

de protection des plantes, une formation à l'hygiène est un plus.

● **Conditions proposées :** Vous êtes sous la responsabilité d'une directrice de zone et vous organisez votre travail avec un pilote de région.

Auditeur / contrôleur - proximité de Montluçon F/H

AXO15015 - ALLIER, PUY-DE-DÔME, NIÈVRE, CHER



Certipaq est un organisme certificateur associatif spécialisé dans le contrôle de signes officiels : Label Rouge, IGP, AOC, etc... Son rôle est d'assurer le contrôle et la certification des exploitations agricoles, entreprises artisanales ou industrielles engagées dans les démarches de qualité collectives ou individuelles. Nous recher-

chons un auditeur / contrôleur (H/F) pour un poste en CDD basé à proximité de Montluçon [03] et couvrant les départements principaux suivants : 03, 63, 18, 58. Des déplacements dans les départements limitrophes seront à prévoir occasionnellement. À l'issue d'une formation théorique et pratique à l'audit et aux cahiers des charges, vous réalisez les audits / contrôles pour des dossiers de certifications officielles (Label Rouge, IGP) et de contrôles privés, sur des filières principalement animales. Les audits seront à réaliser principalement chez des producteurs de volailles, de porcs et de bovins.

● **Profil :** Agri

● **Conditions proposées :** Début du contrat dès que possible
Durée du contrat : 1 an, perspective d'évolution en CDI

Auditeur / contrôleur - proximité de Lyon F/H

AXO15475 - RHÔNE, AIN, ISÈRE, HAUTE-SAVOIE



Certipaq est un organisme certificateur associatif spécialisé dans le contrôle de signes officiels : Label Rouge, IGP, AOC, etc... Son rôle est d'assurer le contrôle et la certification des exploitations agricoles, entreprises artisanales ou industrielles engagées dans les démarches de qualité collectives ou individuelles. Nous recherchons un auditeur / contrôleur (F/H) pour un poste en CDI basé à proximité de Lyon [69] et couvrant les départements principaux suivants : 69, 01, 38, 74, 73. Des déplacements dans les départements limitrophes seront également à prévoir. À l'issue d'une formation théorique et pratique à l'audit et aux cahiers des charges, vous réalisez les audits / contrôles pour des dossiers de certifications officielles (Label Rouge, IGP, AOC) et de contrôles privés (notamment HVE), sur les filières laitières, carnées et céréales. Les audits seront à réaliser principalement chez des transformateurs (lait, charcuterie, salaisons, moulins, etc...).

● **Profil :** Agroalimentaire

● **Conditions proposées :** Début du contrat : dès que possible

Responsable de certification-secteur agricole F/H

AXO15494 - FRANCE MÉTROPOLITAINE



L'entreprise : Organisme Certificateur spécialisé en agriculture et agro alimentaire, de type associatif, d'envergure nationale. Vous rejoindrez une équipe de 55 personnes et plus particulièrement le pôle Produit Hygiène et Système. Les domaines d'activité couverts par le pôle concernent l'agriculture, la collecte et

transports des productions agricoles, les filières biocarburants et la méthanisation. Vos missions : Être référent technique et décideur sur des démarches de certification Assurer la relation commerciale avec les clients certifiés sur plusieurs démarches de certifications produits et/ou systèmes [prospection, proposition de prestation, contractualisation et coordination] Assurer le suivi des certifications en lien avec les gestionnaires de dossiers [planification, réalisation, suivi des actions correctives, revues, décisions de certification, édition des certificats] Suivre les évolutions des référentiels auprès des propriétaires de schéma [réunions d'harmonisation, compte rendu, audits] Animer les comités de certification Produit et/ou Système. Animer une équipe d'auditeurs salariés et prestataires Gérer les dossiers en utilisant l'outil informatique

interne. Participer au développement de nouvelles activités.

● **Profil :** Responsable de certification, chargé de certification ou expérience professionnelle significative dans le domaine agricole. Bac + 2 minimum en agriculture + expérience professionnelle dans le domaine agricole. Une connaissance de la filière céréale est nécessaire ce poste. Capacité d'organisation, rigueur, communication et aisance relationnelle vous caractérisent. Vous avez une fibre de développeur d'activité, êtes autonome et avez le sens des responsabilités. Vous maîtrisez les outils informatiques et le Pack Office.

● **Conditions proposées :** Les conditions proposées : CDI - Forfait Jour, téléphone + ordinateur + clé 4G Poste pouvant être assuré en télétravail mais nécessitant un temps de présence sur Paris de 1 jour par semaine ou 2 jours tous les 15 jours Formation interne assurée

Auditeur / contrôleur en agriculture biologique F/H

AXO15477 - GIRONDE, DORDOGNE, CHARENTE, CHARENTE-MARITIME



CERTIPAQ est un organisme certificateur associatif spécialisé dans le contrôle de signes officiels agricoles et agro alimentaires. CERTIPAQ BIO, sa filiale spécialisée dans la certification biologique, compte aujourd'hui près de 60. Nous recherchons pour CERTIPAQ BIO un auditeur / contrôleur (H / F) pour un poste en CDI basé à

proximité de Bordeaux [33] et couvrant les départements principaux suivants : 33, 24, 17, 16, 40, 47, 64; l'issue d'une formation théorique et pratique à l'audit et aux cahiers des charges, vous réalisez les audits / contrôles de certification Bio, principalement chez des producteurs mais aussi chez des préparateurs, distributeurs et importateurs, sur l'ensemble de votre zone et sous la responsabilité de votre chef d'équipe.

● **Profil :** Diplôme + Expérience dans le domaine agri / agro

● **Conditions proposées :** Début du contrat : dès que possible

Auditeur / contrôleur en agriculture biologique F/H

AXO15478 - LOIRE-ATLANTIQUE, VENDÉE



CERTIPAQ est un organisme certificateur associatif spécialisé dans le contrôle de signes officiels agricoles et agro alimentaires. CERTIPAQ BIO, sa filiale spécialisée dans la certification biologique, compte aujourd'hui près de 60. Nous recherchons pour CERTIPAQ BIO un auditeur / contrôleur (H / F) pour un poste en CDI basé à

proximité de Nantes [44] et couvrant principalement le département de la Loire Atlantique [44]. Des déplacements dans les départements limitrophes seront à prévoir occasionnellement. L'issue d'une formation théorique et pratique à l'audit et aux cahiers des charges, vous réalisez les audits / contrôles de certification Bio, principalement chez des producteurs mais aussi chez quelques préparateurs, distributeurs, et importateurs, sur l'ensemble de votre zone et sous la responsabilité de votre chef d'équipe.

● **Profil :** Diplôme + Expérience dans le domaine agri / agro

● **Conditions proposées :** Début du contrat : dès que possible

Auditeur / contrôleur - proximité de Bain-de-Bretagne F/H

AXO15476 - ILLE-ET-VILAINE, LOIRE-ATLANTIQUE, MAINE-ET-LOIRE, MAYENNE



Certipaq est un organisme certificateur associatif spécialisé dans le contrôle de signes officiels : Label Rouge, IGP, AOC, etc... Son rôle est d'assurer le contrôle et la certification des exploitations agricoles, entreprises artisanales ou industrielles engagées dans les démarches de qualité collectives ou individuelles. Nous recher-

chons un auditeur / contrôleur (H/F) pour un poste en CDI basé à proximité de Bain de Bretagne [35] et couvrant les départements principaux suivants : 35, 44, 49, 53, 56. Des déplacements dans les départements limitrophes seront à prévoir occasionnellement. À l'issue d'une formation théorique et pratique à l'audit et aux cahiers des charges, vous réalisez les audits / contrôles pour

des dossiers de certifications officielles (Label Rouge, IGP) et de contrôles privés (notamment HVE), sur des filières principalement animales. Les audits seront à réaliser en exploitation agricole chez des producteurs de lait, de volailles, de veaux et de porcs.

● **Profil :** Agricole

● **Conditions proposées :** Début du contrat dès que possible

Auditeur / contrôleur en agriculture biologique F/H

AXO15481 - VIENNE, INDRÉ, DEUX-SÈVRES



CERTIPAQ est un organisme certificateur associatif spécialisé dans le contrôle de signes officiels agricoles et agro alimentaires. CERTIPAQ BIO, sa filiale spécialisée dans la certification biologique, compte aujourd'hui près de 60. Nous recherchons pour CERTIPAQ BIO un auditeur / contrôleur (H / F) pour un poste en CDI basé à

proximité de Poitiers [86] et couvrant les départements principaux suivants : 86, 79, 36. Des déplacements dans les départements limitrophes seront à prévoir occasionnellement. L'issue d'une formation théorique et pratique à l'audit et aux cahiers des charges, vous réalisez les audits / contrôles de certification Bio, principalement chez des producteurs, sur l'ensemble de votre zone et sous la responsabilité de votre chef d'équipe.

● **Profil :** Diplôme + Expérience dans le domaine agri / agro

● **Conditions proposées :** Début du contrat : dès que possible

Auditeur / contrôleur Cantal F/H

AXO15483 - CANTAL, PUY-DE-DÔME



Certipaq est un organisme certificateur associatif spécialisé dans le contrôle de signes officiels : Label Rouge, IGP, AOC, etc... Son rôle est d'assurer le contrôle et la certification des exploitations agricoles, entreprises artisanales ou industrielles engagées dans les démarches de qualité collectives ou individuelles. Afin de ren-

forcer notre activité, nous recherchons un auditeur / contrôleur (H/F) en CDD, basé dans le département du Cantal [15] et couvrant les départements principaux suivants : 63 et 15. Des déplacements dans les départements limitrophes seront à prévoir ponctuellement. À l'issue d'une formation théorique et pratique à l'audit et aux cahiers des charges, vous réalisez les audits / contrôles pour des dossiers de certifications officielles diverses (Label Rouge, AOC, IGP) et de contrôles privés (notamment HVE), en filières laitières. Les audits seront à réaliser principalement en exploitation agricole chez des producteurs de lait.

● **Profil :** Agricole

● **Conditions proposées :** Début du contrat dès que possible
Durée du contrat : 1 an

Responsable certification produit-système F/H

AXO15487 - FRANCE MÉTROPOLITAINE



L'entreprise : Organisme Certificateur spécialisé en agriculture et agro alimentaire, de type associatif, d'envergure nationale. Vous rejoindrez une équipe de 55 personnes et plus particulièrement le pôle Produit Hygiène et Système. Les domaines d'activité couverts par le pôle concernent l'agriculture, la collecte et

transports des productions agricoles, les filières biocarburants et la méthanisation. Vos missions : Être référent technique et décideur sur des démarches de certification Assurer la relation commerciale avec les clients certifiés sur plusieurs démarches de certifications produits et/ou systèmes [prospection, proposition de prestation, contractualisation et coordination] Assurer le suivi des certifications en lien avec les gestionnaires de dossiers [planification, réalisation, suivi des actions correctives, revues, décisions de certification, édition des certificats] Suivre les évolutions des référentiels auprès des propriétaires de schéma [réunions d'harmonisation, compte rendu, audits] Animer les comités de certification Produit et/ou Système. Animer une équipe d'auditeurs salariés et prestataires Gérer les dossiers en utilisant l'outil informatique interne. Participer au développement de nouvelles activités.

Sélection d'annonces

● **Profil :** Responsable de certification, chargé de certification ou responsable QHSE bénéficiant d'une expérience réussie. Bac + 3 minimum en agroalimentaire + expérience professionnelle. Capacité d'organisation, rigueur, communication et aisance relationnelle vous caractérisent. Vous avez une fibre de développeur d'activité, êtes autonome et avez le sens des responsabilités. Vous maîtrisez les outils informatiques et le Pack Office.

● **Conditions proposées :** Les conditions proposées : CDI - Forfait Jour, téléphone + ordinateur + clé 4G Poste pouvant être assuré en télétravail mais nécessitant un temps de présence sur Paris de 1 jour par semaine ou 2 jours tous les 15 jours Formation interne assurée

Auditeur / contrôleur a proximite d'Avignon F/H

AXO15489 - VAUCLUSE, BOUCHES-DU-RHÔNE



Certipaq est un organisme certificateur associatif spécialisé dans le contrôle de signes officiels : Label Rouge, IGP, AOC, etc... Son rôle est d'assurer le contrôle et la certification des exploitations agricoles, entreprises artisanales ou industrielles engagées dans les démarches de qualité collectives ou individuelles. Afin de renforcer notre activité, nous recherchons un auditeur / contrôleur (H/F) en CDD, basé à proximité d'Avignon [84] et couvrant principalement le département du Vaucluse [84]. Des déplacements dans les départements limitrophes seront à prévoir occasionnellement. À l'issue d'une formation théorique et pratique à l'audit et aux cahiers des charges, vous réalisez les audits / contrôles pour des dossiers de certifications officielles (AOC), en filière viticole. Les audits seront à réaliser principalement en exploitation agricole chez des viticulteurs.

● **Profil :** Agricole

● **Conditions proposées :** Durée du contrat : du 18 mars au 18 octobre 2024

Auditeur / contrôleur a proximite de Lyon F/H

AXO15491 - RHÔNE, ARDÈCHE, DRÔME, ISÈRE



Certipaq est un organisme certificateur associatif spécialisé dans le contrôle de signes officiels : Label Rouge, IGP, AOC, etc... Son rôle est d'assurer le contrôle et la certification des exploitations agricoles, entreprises artisanales ou industrielles engagées dans les démarches de qualité collectives ou individuelles. Afin de renforcer notre activité, nous recherchons un auditeur / contrôleur (H/F) en CDD, basé à proximité de Lyon [69] et couvrant les départements principaux suivants : 69, 38, 07, 26, 42, 71. Des déplacements dans les départements limitrophes seront à prévoir occasionnellement. À l'issue d'une formation théorique et pratique à l'audit et aux cahiers des charges, vous réalisez les audits / contrôles pour des dossiers de certifications officielles (AOC) et de contrôles privés (notamment HVE et Terra Vitis), en filière viticole. Les audits seront à réaliser principalement en exploitation agricole chez des viticulteurs.

● **Profil :** Agricole

● **Conditions proposées :** Durée du contrat : du 18 mars au 18 octobre 2024

Auditeur en agriculture F/H

AXO15519 - NOUVELLE-AQUITAINE, CHARENTE, CHARENTE-MARITIME



OCACIA, Organisme Certificateur en agriculture, de type associatif, d'envergure nationale. Vous réalisez des audits sur diverses démarches dans le domaine agricole (HVE : Bio : GLOBALG.A.P. : Certification phytosanitaire) en productions végétales : vigne, horticulture, fruits et légumes, grandes cultures. Vous représentez OCACIA sur le terrain et auprès des clients. Vous travaillez en étroite relation avec les gestionnaires de dossiers, les responsables certifications et les auditeurs. Vous êtes sous la responsabilité d'une directrice de zone et vous organisez votre travail avec un

pilote de région.

● **Profil :** BAC +2 en agriculture minimum avec une expérience professionnelle dans le domaine agricole. Capacité d'organisation, rigueur, communication et aisance relationnelle vous caractérisent. Vous réalisez des déplacements sur l'ensemble de la Nouvelle Aquitaine et les régions limitrophes. Vous êtes autonome et mobile. Vous maîtrisez les outils informatiques et le Pack Office. Formation requise dans le domaine des produits de protection des plantes, une formation à l'hygiène est un plus.

Auditeur region Centre F/H

AXO15520 - CENTRE-VAL-DE-LOIRE, INDRE-ET-LOIRE, LOIR-ET-CHER, SARTHE



Organisme Certificateur spécialisé en agriculture, d'envergure nationale. Devenez auditeur pour Ocacia sur diverses démarches (GlobalG.A.P., certification environnementale, Agriculture Biologique) dans le domaine agricole (productions végétales : fruits et légumes, horticulture, grandes cultures ; hygiène). Vous représentez

Ocacia sur le terrain et auprès des clients. Vous travaillerez en étroite relation avec le pilote de votre région. Les gestionnaires de dossiers, les responsables certification et les auditeurs. Les domaines d'activité que vous aborderez sont : Grandes cultures, Fruits et Légumes, Horticulture. Vous êtes sous la responsabilité d'une directrice de zone et vous organisez votre travail avec un pilote de région.

● **Profil :** Bac +2 minimum avec une expérience professionnelle dans le domaine végétal. Capacité d'organisation, rigueur, communication et aisance relationnelle vous caractérisent. Vous êtes mobile, autonome. Vous maîtrisez les outils informatiques et le Pack Office. Formation requise dans le domaine des produits de protection des plantes, une formation à l'hygiène est un plus.

Auditeur region Centre F/H

AXO15521 - CENTRE-VAL-DE-LOIRE, EURE-ET-LOIR, LOIRET, ESSONNE



Organisme Certificateur spécialisé en agriculture, d'envergure nationale. Devenez auditeur pour Ocacia sur diverses démarches (GlobalG.A.P., certification environnementale, Agriculture Biologique) dans le domaine agricole (productions végétales : fruits et légumes, horticulture, grandes cultures ; hygiène). Vous représentez

Ocacia sur le terrain et auprès des clients. Vous travaillerez en étroite relation avec le pilote de votre région. Les gestionnaires de dossiers, les responsables certification et les auditeurs. Les domaines d'activité que vous aborderez sont : Grandes cultures, Fruits et Légumes, Horticulture. Vous êtes sous la responsabilité d'une directrice de zone et vous organisez votre travail avec un pilote de région

● **Profil :** Bac +2 minimum avec une expérience professionnelle dans le domaine végétal. Capacité d'organisation, rigueur, communication et aisance relationnelle vous caractérisent. Vous êtes mobile, autonome. Vous maîtrisez les outils informatiques et le Pack Office. Formation requise dans le domaine des produits de protection des plantes, une formation à l'hygiène est un plus.

Responsable qualité-SDA F/H

AYO00016 - LOT-ET-GARONNE



Rejoindre Agrial, c'est intégrer une coopérative d'agriculteurs, polyvalente, implantée en France et à l'international. C'est vivre une expérience humaine enrichissante et passionnante, au service du « bien manger » et du « plus durable ». C'est se sentir utile et donner un sens nouveau à son propre avenir. Rattaché à un grand

groupe coopératif, l'entreprise Rouages [20 personnes] certifié FSSC 22 000 depuis 2021, s'est spécialisée depuis 2006 dans la création de matières premières aromatisantes naturelles aux richesses organoleptiques exceptionnelles grâce à une technologie unique dénuée de tout procédé chimique. Rattaché(e) directement

au Directeur de Rouages, ce que l'on attend de vous :- Assurer la promotion, la pérennité, l'évolution et l'amélioration du Système de Management de la Qualité et de la Sécurité des Denrées Alimentaires conformément à la norme FSSC 22 000. Animer la politique qualité auprès des équipes productions et commerciales- Garantir la qualité des produits entrants sur notre site en lien avec nos fournisseurs et des produits livrés à nos clients- Développer les outils nécessaires pour suivre, prévenir ou réduire les coûts de non qualité - Assurez l'interface avec les clients et les administrations sur toute demande relative à la qualité et sécurité alimentaire de nos produits et process- Encadrer l'assistant qualité Pourquoi nous rejoindre :- Rouages est une entreprise innovante au cœur des tendances majeures du marché IAA [naturel, végétal, clean label, local...]- Votre réussite chez Rouages vous permettra d'évoluer au sein de notre Groupe Notre processus de recrutement :- Un 1er échange téléphonique avec l'équipe RH de la Coopérative- Un entretien en présentiel avec votre futur manager

● **Profil :** Profil- Formation supérieure en IAA Bac +5 avec expérience minimum de 2 ans en qualité ou Bac + 3 avec une expérience réussie dans un poste similaire- Maîtrise du référentiel FSSC 22 000 ou autre référentiel GFSI de même nature- Vous avez le goût du terrain, du travail en PME, de la cuisine et un sens client prononcé- Autonome et rigoureux, vous êtes organisé(e) et entreprenez la prise d'initiative- Orienté(e) résultats, vous avez une capacité à gérer les priorités et faites preuve d'esprit d'équipe et de leadership- Vous maîtrisez les outils MS Office- Vous avez un bon niveau d'anglais professionnel

● **Conditions proposées :** Participation et intéressements, CSE, 13e mois Agril est engagé concrètement en faveur de l'accueil et du maintien dans l'emploi des personnes en situation de handicap.

CONSEIL / ANIMATION

Conseiller bovins viande F/H

AXO15030 - ALLIER



Vous souhaitez travailler au service des agriculteurs dans un cadre de travail à taille humaine, rejoignez la Chambre d'agriculture de l'Allier et ses 75 collaborateurs ! Vous y apporterez votre expertise auprès des agriculteurs au sein d'équipes pluridisciplinaires. Nos objectifs principaux sont de favoriser l'installation des jeunes

et la transmission des exploitations, la gestion de l'entreprise, la conduite des élevages, la conduite des cultures et le développement des territoires. Alors rejoignez-nous dès maintenant ! Vous intégrez le Service Élevage Identification. Vous travaillerez au siège de la Chambre d'agriculture à Moulins. Votre principale mission sera d'accompagner les éleveurs de bovins viande dans la réussite de leur élevage par la commercialisation et la réalisation de prestations et de formation sur les aspects techniques et administratifs. Vous aurez la responsabilité : D'accompagner vos client(e)s dans leurs démarches d'adaptation aux contraintes [techniques, économiques, climatiques et réglementaires] dans le cadre de formations ou de prestations individuelles De développer et diffuser des outils informatiques, gérer des bases de données De créer et diffuser des références techniques et économiques sur les domaines liés à la production fourragère et à l'élevage allaitant

● **Profil :** Formation supérieure en agriculture (de préférence en productions animales), une expérience sur un poste similaire serait un plus. Bonne connaissance technico économique de l'exploitation agricole et des différents systèmes de production [bovins allaitants] Aptitude à analyser des statistiques et synthétiser des résultats Goût pour l'informatique et la gestion de données Sens du contact client Capable de s'investir dans la dynamique d'équipe

● **Conditions proposées :** CONDITIONS D'EMPLOI CDI avec période d'essai. Lieu de travail : Moulins Rémunération selon expérience du candidat Nombreux avantages sociaux (13e mois, tickets-restaurants, ...) 38 heures et RTT Utilisation des outils numériques au quotidien Véhicules de service à disposition Vous êtes intéressé ? Envoyez-nous votre CV et une lettre de motivation avant le 15 janvier 2024

Sélection d'annonces

Conseiller emploi apprentissage F/H (Pas-de-Calais)

AXO15114 - PAS-DE-CALAIS



Dans le cadre des actions menées par la Chambre d'agriculture, il (elle) aura pour mission principale, l'accompagnement d'entreprises du secteur agricole (agriculteurs, centres équestres, entreprises du paysage...) pour la mise en place de contrats d'apprentissage et contribuer ainsi au développement et à la réussite de

l'apprentissage détection des besoins des employeurs en matière de compétences et recensement des offres de contrat d'apprentissage accompagnement de l'entreprise dans sa recherche d'apprenti et/ou du CFA puis dans toutes les démarches administratives liées à la mise en place du contrat d'apprentissage, promotion de l'apprentissage auprès des employeurs, information sur les nouvelles dispositions relatives à l'apprentissage promotion des métiers de l'agriculture avec les partenaires de l'emploi Cette mission implique essentiellement de la prospection sur les entreprises du Nord Pas de Calais pour identifier des besoins en main-d'œuvre et proposer des apprentis ainsi du dynamisme et une fibre commerciale des aptitudes aux relations humaines en entreprise, et à la médiation Mais aussi le développement des partenariats avec les centres de formation agricoles, les partenaires de l'emploi et mise en place d'actions sur les territoires la mise en place d'un plan de communication, d'actions de communication et participation aux événements relatifs à l'emploi formations, apprentissage suivi administratif de l'action.

● **Profil :** Esprit commercial et dynamisme Esprit d'initiative, aptitudes rédactionnelles Rigueur dans le suivi de l'action Appétence pour l'emploi, l'apprentissage, les RH, la Formation... Maîtrise des outils informatiques Connaissance du milieu agricole

● **Conditions proposées :** CDD 6 mois à partir de février 2024 dans le cadre d'un remplacement congé maternité Rémunération : selon expérience et grille Chambre d'Agriculture. Permis VL Zones d'activité : Nord Pas de Calais principalement Poste basé à St-Laurent-Blangy

Responsable de l'activité contrôle de performances et du développement des services F/H

AXO15201 - LOIRE



LOIRE CONSEIL ELEVAGE est une entreprise de 60 salariés proposant des prestations de service à 800 éleveurs laitiers du département. Au sein de l'équipe de direction et en collaboration avec 2 autres cadres, vous êtes responsable de l'activité de contrôle de performances. Vous recrutez et managez les agents chargés

de la collecte des données, vous organisez le service et pilotez son évolution. Vous assurez le tutorat des nouveaux conseillers pendant la phase de montée en compétences. Vous les accompagnez sur le terrain, vous organisez leur soutien technique en lien avec les experts de l'équipe. Vous développez les prestations de l'entreprise dans le domaine des transitions agricoles, en lien avec les collectivités territoriales et les instituts techniques.

● **Profil :** Capacité à exercer un poste à responsabilités et culture du résultat. Aptitudes au management. Expérience dans le domaine agricole. Autonome, organisé(e), sens de l'initiative dans toutes les situations. Curieux(se), ouvert(e) d'esprit et motivé(e) pour accompagner les éleveurs dans les transitions agroécologiques. Maîtrise de la conduite de projets. Excellentes qualités relationnelles, d'écoute et de synthèse.

● **Conditions proposées :** Entrée en poste : 01/04/2024 [ou avant si accord]. CDI. Salaire selon profil et expérience.

Conseillers en maraîchage F/H

AXO15219 - BOUCHES-DU-RHÔNE



La Chambre d'agriculture recrute un conseiller en maraîchage [H/F] Vos missions : Accompagner 10 exploitations dans le cadre du Réseau DEPHY ECOPHYTO Mettre en place des essais/expérimentations Assurer l'accompa-

gnement technique des producteurs Piloter le plan de relance du maraîchage sous abris Accompagner et suivre des jeunes installés Réaliser des dossiers PAC Former des agriculteurs dans le cadre du CSP Accompagner des maraîchers à l'acquisition du CSP

● **Profil :** Ingénieur Agri Agro spécialisation maraîchage / BTS PV ou ACSE avec expérience, vous avez : De solides connaissances du maraîchage plein champ/sous abris Une capacité d'animation de groupes et de réunions Des compétences en gestion Le goût pour le travail en équipe De l'aisance relationnelle, rédactionnelle et orale

● **Conditions proposées :** Poste à pourvoir dès que possible CDI avec période d'essai Rémunération sur 13 mois selon grille et expérience, RTT, travail en présentiel/à distance, possibilité de véhicule, formations régulières, tickets restaurant, mutuelle, téléphone mobile, ordinateur portable Poste basé à Aix en Provence, déplacements sur le département [permis VL]

Conseiller productions végétales-Sarthe F/H

AXO15432 - SARTHE



Rejoindre Agrial, c'est intégrer une coopérative d'agriculteurs, polyvalente, implantée en France et à l'international. C'est vivre une expérience humaine enrichissante et passionnante, au service du « bien manger » et du « plus durable ».

C'est se sentir utile et donner un sens nouveau à son propre avenir. Dans un réseau de plus de 200 conseillers agricoles d'une coopérative de proximité implantée en milieu rural, vous rejoignez l'équipe de conseillers de la région Sarthe, et intervenez sur un secteur défini. Ce que l'on attend de vous :- Suivi technique, économique et commercial des ateliers de productions végétales de vos adhérents Fidélisation et développement de votre réseau d'adhérents Achat de la collecte céréalière Notre approche et nos valeurs pour ce métier :- Sens du commerce et du service Accompagnement des adhérents vers de nouvelles pratiques pour une performance rémunératrice et durable Proximité et esprit terrain Notre accompagnement :- Une synergie avec vos collègues et les experts métiers [service expérimentation, environnement ...] - Un parcours dédié de formations Des possibilités d'évolution- Rémunération selon expérience Rejoignez nous !

● **Profil :** Votre profil :- De formation Bac +2/ +3 à Ingénieur en productions végétales Vous avez un réel attrait pour l'activité végétale Vous disposez d'une expérience terrain Vous avez le sens du commerce. Vous êtes autonome et rigoureux- Vous êtes organisé et avez le sens du contact

● **Conditions proposées :** Primes, Intéressement & participation, CSE Agrial est engagé concrètement en faveur de l'accueil et du maintien dans l'emploi des personnes en situation de handicap.

Conseiller spécialisé en irrigation F/H

AXO15329 - PAS-DE-CALAIS, NORD



La Chambre d'agriculture du Nord Pas de Calais recrute un conseiller spécialisé en irrigation F/H. Dans le cadre de l'évolution des missions, il est souhaité de renforcer le service « Sol, eau et air », de la Chambre d'agriculture du Nord Pas de Calais. Cet appel à candidature a pour ambition d'accroître l'implication de la

chambre d'agriculture dans l'animation et le conseil en irrigation auprès des agriculteurs LES MISSIONS : Réaliser les dossiers de forages et de prélèvements pour le compte des agriculteurs Accompagner la mise en œuvre de la gestion volumétrique sur le territoire Assurer du conseil technique auprès des irrigants Promouvoir et intégrer des programmes de gestion quantitative de l'eau en lien avec les collectivités, les conseils départementaux et l'agence de l'eau Favoriser une démarche de progrès par l'innovation et l'expérimentation Réaliser la veille et proposer des axes de travail pour le service Être force de proposition pour développer de nouveaux services Être garant de la présence de la Chambre d'agriculture sur le territoire pour le déploiement de solutions acceptables par la profession agricole Assurer la formation auprès des agriculteurs LE PROFIL LES COMPETENCES

● **Profil :** Maîtriser les connaissances de base de l'agriculture et

le domaine de spécialité, en particulier celui de l'irrigation Être doté d'un bon relationnel et d'une forte capacité d'animation Maîtriser les outils bureautiques courants et les outils de cartographie Être un bon représentant du monde agricole Être curieux et attentif aux évolutions du domaine de compétence Être acteur du travail en équipe et en transversalité Être titulaire du permis B

● **Conditions proposées :** CDD 6 mois avec possibilité de reconduction Rémunération : selon expérience et grille Chambre d'Agriculture. Poste à pourvoir dès que possible Poste basé à St-Laurent-Blangy avec rayonnement en Nord Pas-de-Calais

Conseiller nutrition animale-Javene F/H

AXO15430 - ILLE-ET-VILAINE



Rejoindre Agrial, c'est intégrer une coopérative d'agriculteurs, polyvalente, implantée en France et à l'international. C'est vivre une expérience humaine enrichissante et passionnante, au service du « bien manger » et du « plus durable ».

C'est se sentir utile et donner un sens nouveau à son propre avenir. Rattaché(e) à la région Ile et Vilaine, vous assurez les missions suivantes : Ce que l'on attend de vous :- Vous développez l'activité nutrition animale ruminants chez nos adhérents Vous apportez des conseils techniques et économiques et vendez les produits de la gamme Nutrition Animale auprès des adhérents et prospects dans le cadre de la politique commerciale de l'entreprise et des réglementations en vigueur Vous exercez un suivi commercial et technique Vous assurez un reporting régulier de vos activités Notre approche et nos valeurs pour ce métier :- Sens du commerce et du service Accompagnement des adhérents vers de nouvelles pratiques pour une performance rémunératrice et durable Proximité et esprit terrain Notre accompagnement :- Une synergie avec vos collègues et les experts métiers [service expérimentation, environnement ...] - Un parcours dédié de formations Des possibilités d'évolution Rejoignez nous !

● **Profil :** Votre profil :- De formation Bac +2/ +3 à Ingénieur en productions animales Vous avez un réel attrait pour l'activité élevage Vous disposez d'une expérience terrain Vous avez le sens du commerce Vous êtes autonome et rigoureux Vous êtes organisé et avez le sens du contact

● **Conditions proposées :** Primes, intéressement & participation, CSE Agrial est engagé concrètement en faveur de l'accueil et du maintien dans l'emploi des personnes en situation de handicap.

Technicien sanitaire apicole F/H

AXO15431 - ORNE



Votre mission principale : Assurer la surveillance sanitaire des ruchers du département en lien avec les vétérinaires mandatés et les services de l'État Assurer l'appui technique pour l'assainissement des ruchers Assurer l'organisation de journées de formation et de vulgarisation à destination des apiculteurs : assurer l'animation de la section apicole en relation étroite avec le conseil d'administration. Autres missions : Seconder le vétérinaire conseil du GDS pour le suivi du plan de lutte contre la varroase et du Programme Sanitaire d'Élevage (PSE) Seconder la personne en charge du programme de lutte contre le frelon asiatique.

● **Profil :** Vous avez une bonne maîtrise de la pratique apicole et une bonne connaissance des maladies des abeilles Vous avez une bonne maîtrise de l'informatique et des capacités rédactionnelles. Vous faites preuve d'initiative, vous êtes dynamique, autonome et rigoureux(se). Vous appréciez de travailler en équipe. La connaissance des systèmes d'élevage des ruminants sera un plus.

Conseiller d'élevage [H/F] bovin viande

AXO15525 - PUY-DE-DÔME



L'EDE du Puy de Dôme est une association loi de 1901, proposant aux 2000 éleveurs adhérents des prestations de service très diversifiées délivrées par les 72 collaborateurs de l'entreprise. Nous nous adressons aux éleveurs laitiers mais également aux

UN JEUDI SUR DEUX



DANS
TRIBUNE verte

RETROUVEZ

- ➔ VOTRE ACTUALITÉ DES FILIÈRES AGRICOLES
- ➔ DES CONSEILS EMPLOI / FORMATION
- ➔ UNE SÉLECTION D'OFFRES D'EMPLOI

ABONNEZ-VOUS À

TRIBUNE verte

Pour recevoir chez vous les informations sur l'emploi et la formation en agriculture, agroalimentaire et environnement, renvoyez ce bulletin à :

MEDIA ET AGRICULTURE – TRIBUNE VERTE / 23 RUE DUPONT DES LOGES / 57000 METZ

Oui, je m'abonne à tribune verte pour :

Je joins un chèque postal libellé à l'ordre de MEDIA ET AGRICULTURE.

- 6 mois (13 n°+2 Hors série) au prix de 37 € 52€ (France), 56€ 70€ (Dom+Tom + étranger)*
- 12 mois (26 n° +4 Hors série) au prix de 63 € 104€ (France), 94 € 106€ (Dom+Tom + étranger)*

Nom :
Prénom :
Tél. :
Adresse :
Code Postal :
Commune :
E-mail :

* Offre valable jusqu'au 31/12/2023

* TVA 20%. Conformément à la loi Informatique et Libertés du 06/01/1978 modifiée le 27/04/2016, vous disposez d'un droit d'accès, de rectification, d'effacement, de portabilité et à la limitation du traitement des informations vous concernant auprès de notre direction commerciale.

AVEC



éleveurs allaitants. Nous intervenons sur le Puy de Dôme et l'Allier. La collecte de données individuelles sert à l'indexation génétique nationale et aux éleveurs pour piloter leur élevage. Les données sont valorisées également par les conseillers dans leurs missions de conseil. L'accompagnement réalisé est une vraie plus value pour nos adhérents à travers un regard extérieur, une approche globale de leur exploitation et en toute neutralité commerciale. L'EDE du Puy de Dôme assure le contrôle des machines à traire et héberge un service de conseil bâtiment (permis de construire, diagnostic d'ambiance, Dexel). Nous diffusons également des outils informatiques de gestion du troupeau (Boviclic, Oviclic et Capriclic) et assurons l'identification et la certification de la parenté des animaux (missions IPG et CPP). Missions : Ø Appui technique (conduite du troupeau, alimentation, fourrages, technico économique) Ø Appui administratif (déclaration PAC, cahier d'épandage) Ø Collecte et valorisation de données de performances (pesées, pointage, ...) Ø Réalisation de diagnostics d'élevages (carbone, coûts de production) Ø Activités complémentaires (ébourgeonnage de veaux, piégeage campagnols, ...) Ø Actions de prospection pour accroître le nombre d'adhérents du service bovins viande

● **Profil** : Ø BTS PA ou ACSE, débutant accepté Ø Connaissance des systèmes d'élevages allaitants Ø Autonomie, sens de l'écoute et du dialogue

● **Conditions proposées** : CDI. Localisation du poste : Ouest du département du Puy de Dôme (Petites Régions Dômes Cambrilles). Véhicule de service et indemnités repas.

Conseiller en production laitière de montagne F/H

AXO15536 - PUY-DE-DÔME, HAUTE-LOIRE, CORRÈZE, CREUSE



La COOPAL (Coopérative laitière Auvergne Limousin) en pleine évolution compte 260 adhérents pour un volume de 82 millions de litres sur les départements 19 23 43 63 (90 % en zone de montagne, 100 % en non OGM). Elle développe une politique de suivi de la qualité du lait dans une démarche d'amélioration constante pour le cahier des charges : « lait issu d'animaux nourris sans OGM », le lait de montagne dans une démarche « d'autonomie alimentaire du troupeau », ainsi le suivi et le renouvellement de la mise à jour de la Charte des Bonnes Pratiques d'Élevage (CBPE). Vous conduisez vos missions de façon autonome, sous l'autorité du Président, en lien avec l'Assistante de Direction et selon la stratégie du conseil d'administration. O Qualité du lait Vous veillez aux résultats d'analyses du lait des producteurs et conseillez les exploitations en cas de difficultés, qu'il s'agisse de qualité laitière ou de tout autre problème connexe. Vous effectuez un classement hebdomadaire afin de programmer les visites de suivi en fonction des besoins et vous en assurez la traçabilité. Vous montez les dossiers d'accompagnement et de recours auprès du CRIEL. Vous veillez à la fourniture des Delovestats aux producteurs. Vous rendez compte des évolutions de la qualité globale du lait au Conseil d'Administration. O Démarche de valorisation du lait non OGM initiée par COOPAL en 2020 Vous avez la charge de l'audit en exploitation agricole et procédez aux visites initiales d'évaluation puis réalisez ensuite les audits de contrôle selon une planification et des consignes réglementaires, éventuellement renforcées par l'organisme certificateur [CERTIPAQ] ou le Conseil d'Administration. Vous en assurez la traçabilité notamment à l'occasion des audits internes de CERTIPAQ. Vous avez un rôle d'animateur du bon respect du cahier des charges en exploitation : organisation des visites chez les opérateurs, vérification du protocole d'autosurveillance et la gestion des risques, grille d'audit en exploitation, fiches d'actions correctives et préventives, suivez la liste des producteurs engagés dans la démarche (ajout des producteurs, retrait, cessation, modification). Vous gérez la diffusion des documents, tenez à jour le fichier des non conformités, rédigez les rapports d'audits de contrôles et effectuez les demandes de compléments de réponse aux non conformités. Vous jouez également un rôle d'interlocuteur avec l'organisme certificateur, assurez la mise à niveau de ses informations en tant que porteur de démarche et réalisez des journées en équipe avec les auditeurs de l'organisme certificateur. O Audit lait de Montagne Vous vous organisez vos visites pour le renouvellement de l'audit « lait de montagne » et en assurez la traçabilité. O Chartes des Bonnes Pratiques d'Élevage Vous réalisez également le renouvellement des chartes des bonnes pratiques d'élevage pour certains adhé-

rents (pragiciel CBPE).

● **Profil** : BTSA ou plus avec une spécialisation ou une expérience en productions animales : Vous appréciez de rester en veille sur l'évolution technico économique, réglementaire et politique de l'élevage. Vous appréciez les contacts et aimez tisser un climat de confiance afin de développer des relations professionnelles efficaces. Vous aimez travailler de façon autonome sur le terrain et savez faire preuve d'assurance et de pédagogie.

● **Conditions proposées** : Temps plein - CDI avec période d'essai renouvelable - Statut professionnel : Technicien. Véhicule professionnel, téléphone mobile et d'une imprimante nomade fournis. Rémunération selon convention collective et expérience. Formation aux différents cahiers des charges assurée par l'entreprise.

Conseiller animateur agricole F/H

AXO15539 - PUY-DE-DÔME



La Fédération Départementale des CUMA du Puy De Dôme, fédère, accompagne et défend l'intérêt de 170 CUMA du département. Elle comprend actuellement 7 salariés.

Appuyer l'émergence de nouveaux projets de développement dans les groupes. Animer les réunions de groupes, appui juridique, administratif (accompagnement dossiers de financements) et de gestion. Appuyer (en collaboration avec les équipes) à la mise en œuvre de la politique de communication de la FDCUMA, Dynamiser les collectifs.

● **Profil** : Bac+2 et connaissance du monde agricole Débutant accepté Capacité d'écoute, d'animation de groupes et aisance relationnelle Autonomie, sens des responsabilités, et esprit d'équipe Capacité rédactionnelle et esprit de synthèse Maîtrise des outils informatiques, bureautiques et les nouveaux outils de communication

● **Conditions proposées** : Poste basé à Aubière mais déplacements réguliers sur le Puy de Dôme (avec véhicule de l'entreprise) CDI 35 heures/ semaine Rémunération : SMIC horaire pour débutant négociable selon expérience Permis B indispensable Poste à pourvoir dès que possible

Conseiller volailles-Javene F/H

AY000014 - ILLE-ET-VILAINE



Rejoindre Agrial, c'est intégrer une coopérative d'agriculteurs, polyvalente, implantée en France et à l'international. C'est vivre une expérience humaine enrichissante et passionnante, au service du « bien manger » et du « plus durable ». C'est se sentir utile et donner un sens nouveau à son propre avenir. Le pôle avicole regroupant les filières ponte et volailles de chair intégré à la branche Viandes d'Agrial recherche pour renforcer son équipe terrain un Conseiller Volailles. La personne intégrée en poste, aura comme principale tâche d'accompagner et conseiller nos adhérents en volailles de chair et en ponte. Le conseiller.e aura comme missions (non exhaustive) :- Suivi technique d'un groupement d'une quarantaine d'éleveurs adhérents de la coopérative- De gérer les tâches administratives liées à l'activité avicole de nos adhérents [contrat, évolution réglementaire...]- De faire un nombre d'audits en dehors de son secteur en phase avec nos cahiers des charges qualité, clients ou liés à l'ODG Fermier du Bocage- D'accompagner les suivis informatisés chez nos éleveurs Rejoignez nous !

● **Profil** : Votre profil :- BTS Productions animales- CS avicole- Ouvert aux outils informatisés- Vous êtes organisé, bon relationnel, rigoureux- Vous souhaitez rejoindre et vous intégrer dans une équipe dynamique et volontaire avec de beaux objectifs

● **Conditions proposées** : Primes, intéressement & participation, CSEAgrial est engagé concrètement en faveur de l'accueil et du maintien dans l'emploi des personnes en situation de handicap.

Conseiller productions végétales-Indre F/H

AY000013 - INDRE



Rejoindre Agrial, c'est intégrer une coopérative d'agriculteurs, polyvalente, implantée en France et à l'international. C'est

Sélection d'annonces

vivre une expérience humaine enrichissante et passionnante, au service du « bien manger » et du « plus durable ». C'est se sentir utile et donner un sens nouveau à son propre avenir. Dans un réseau de plus de 200 conseillers agricoles d'une coopérative de proximité implantée en milieu rural, vous rejoignez l'équipe de conseillers de la région Touraine Poitou, et intervenez sur un secteur défini. Ce que l'on attend de vous :- Suivi technique, économique et commercial des ateliers de productions végétales de vos adhérents Fidélisation et développement de votre réseau d'adhérents Achat de la collecte céréalière Notre approche et nos valeurs pour ce métier :- Sens du commerce et du service Accompagnement des adhérents vers de nouvelles pratiques pour une performance rémunératrice et durable Proximité et esprit terrain Notre accompagnement :- Une synergie avec vos collègues et les experts métiers (service expérimentation, environnement...)- Un parcours dédié de formations Des possibilités d'évolution Rejoignez nous !

● Profil :

● **Conditions proposées :** Primes, Intéressement & participation, CSEAgral est engagé concrètement en faveur de l'accueil et du maintien dans l'emploi des personnes en situation de handicap.

COMMERCE / MARKETING

Technico-commercial porc F/H

AXO15082 - CORRÈZE



Nous sommes une PME régionale spécialisée dans la nutrition animale et résolument tournée vers l'avenir. Les enjeux de demain sont nos priorités d'aujourd'hui, c'est pourquoi nous plaçons l'amélioration continue au centre de nos activités afin d'œuvrer pour une agriculture performante, durable et respectueuse de l'environnement. Nous recherchons un(e) Technico Commercial(e) Porc pour développer nos marques sur le secteur de la Corrèze et des départements limitrophes. Dynamique et impliqué, vous désirez apporter votre expertise technique et vos conseils avisés à une clientèle d'éleveurs porcins afin de bâtir avec eux des relations de long terme dans une logique de rentabilité et de progrès. Après un parcours d'intégration et un accompagnement en interne, vous gérez le processus de vente dans son intégralité : prospection, analyse des besoins, conseils techniques, établissement de la proposition jusqu'à la finalisation de la vente et le suivi des performances.

● **Profil :** Issu d'une formation supérieure (à partir de BAC+2), vous avez des qualités relationnelles et l'envie de vous investir dans une entreprise qui vous permettra d'être force de proposition et d'évoluer.

● **Conditions proposées :** CDI Votre secteur : Corrèze et départements limitrophes. Votre établissement de rattachement : Saint-Ybard (19) Poste à pourvoir en fonction des disponibilités des candidats Rémunération : à négocier selon profil (un salaire fixe, des primes sur objectif, un véhicule, un PC, un téléphone, une prime de 13e mois, une prime vacances, l'intéressement, la participation, la mutuelle d'entreprise, des indemnités repas et les avantages sociaux d'un CSE dynamique).

Assistant commercial F/H

AXO15251 - LOIRE-ATLANTIQUE



ATLANTIC VERT. Distributeur Régional en fournitures espaces verts recherche une assistante commerciale espaces verts et arrosage. En collaboration avec l'équipe espaces verts et arrosage, vous coopérez à l'expertise et à la performance technique et commerciale d'Atlantic Vert. Réalisation des devis et chiffrages en

collaboration avec les commerciaux Réalisation d'études sur un logiciel spécialisé Réponse aux marchés publics, réalisation de dossiers d'appels d'offres Saisie et confirmation des commandes client et fournisseurs Gestion des réapprovisionnement, suivi des stocks Relais entre le commercial et la logistique afin de garantir

le meilleur service client Participation à l'élaboration des catalogues Phoning, relance des clients suite aux actions commerciales Mise à jour du fichier clients Participation à la réalisation d'événements (salons...)

● **Profil :** Formation NDRC, technique de commercialisation et/ou administration des ventes Expérience dans le domaine des espaces verts et/ou arrosage récupération d'eau serait un plus. Maîtrise de l'outil informatique

● **Conditions proposées :** CDI avec période d'essai. Formation tutorat aux gammes de produits. Accord d'intéressement et carte restaurant. Poste basé à REZE - 44 [siège]

Commercial sédentaire-secteur agricole H/F

AXY00059 - PAS-DE-CALAIS



Le groupe Advitam est l'un des acteurs majeurs de l'agriculture dans les Hauts de France. Groupe coopératif issu de la coopérative Unéal. Advitam défend au service du revenu de ses 6000 adhérents, le développement de tous les modèles d'agriculture durables présents sur son territoire. Portés par son modèle coopératif, les

femmes et les hommes d'Advitam encouragent l'esprit collectif et s'engagent jour après jour, auprès de tout le territoire, des agriculteurs aux consommateurs, des élus aux collaborateurs. Rejoindre Advitam, c'est se donner l'opportunité de se développer au sein d'un groupe coopératif et diversifié, qui a à cœur de partager une aventure humaine porteuse de sens à l'ensemble de ses 2800 collaborateurs. Construire ensemble les agricultures de demain pour des hommes pleins de vie, c'est ça AdvitamUnéal recrute, pour son service, Marketing, un Commercial Sédentaire (H/F) en CDI à temps plein, basé à Saint-Laurent-Blangy. Rattaché à la Direction Marketing Productions Végétales d'Unéal, vous êtes en charge d'un portefeuille d'adhérents de la Coopérative. Vous serez amené à réaliser les missions suivantes : Proposer par téléphone les gammes de produits en engrais, en semences, en produits de protection des plantes, en aliments, et en outils et services. Vous complétez vos appels par des emails ou des SMS si nécessaire pour présenter la gamme. Vous établissez avec vos adhérents une relation de confiance sur le long terme. Réaliser des appels de qualification des agriculteurs sur le Territoire de la Coopérative qui ne sont pas adressés par un Technico commercial sur le terrain, ou qui ne sont pas adhérents à la Coopérative. Sur demande, vous organisez la transmission à un interlocuteur sur le Terrain. Orienter vos appels téléphoniques et vos actions sur des critères précis de ciblage, définis avec les responsables des gammes, afin de gagner en efficacité sur les campagnes d'appels. Vous identifiez les meilleures opportunités en exploitant les données dans les outils d'analyse à votre disposition. Rédiger les comptes rendus des différents appels réalisés, et en renseignant les données de notre CRM avec les informations obtenues par téléphone. Enregistrer les commandes dans notre outil de saisie [CRM]. Suivre les performances des campagnes d'appels, et la réalisation des objectifs de développement qui sont fixés. Vous construisez et vous faites un reporting des résultats obtenus. Contribuer au développement de la Coopérative, de son image, de sa politique et de ses objectifs

● **Profil :** De formation Bac+2, vous connaissez très bien le monde agricole et ses activités, vous avez des connaissances techniques sur nos gammes (engrais, semences, produits de protection des plantes, aliments). 3 ans d'expérience dans un poste similaire Vous maîtrisez les techniques de vente par téléphone. Vous avez une fibre et un esprit commercial, la culture du résultat et le goût du challenge, une aisance sociale et une capacité à créer du lien avec les adhérents par téléphone Autonomie, organisation, rigueur, ténacité et sens du relationnel sont des atouts remarquables pour la prise de poste.

● **Conditions proposées :** CDI Localisation du poste : Saint Laurent Blangy (62) Télétravail possible 2j/r/ semaine 39h/ semaine, avec RTT Horaires de bureau

Chef de marché engrais de spécialité (F/H)

AXO15512 - PARIS



Agriconomie.com : Le site partenaire des agriculteurs européens Fondée en 2014, la place de marché destinée aux approvisionnements agricoles Notre mission :

apecita

l'emploi agri/agro

DÉCOUVREZ LA DERNIÈRE PUBLICATION DE L'APECITA

LE GUIDE DE LA FORMATION EN AGRICULTURE, AGROALIMENTAIRE & ENVIRONNEMENT



ÉDITION 2023

DISPONIBLE SUR WWW.APECITA.COM



Sélection d'annonces

Redonner de la valeur aux agriculteurs en les accompagnant dans leurs défis financiers, agronomiques et environnementaux. Directement sous la responsabilité de notre Chef de marché engrais, vos missions seront : Définir la stratégie d'approvisionnement du pôle engrais de spécialité [organiques, amendements basiques, biostimulants, engrais foliaire] Gérer la relation avec les fournisseurs de la gamme Sourcer et fidéliser des partenaires et fournisseurs Négocier les conditions d'achats avec nos partenaires et fournisseurs Définir la stratégie de commercialisation et de communication auprès de nos clients et prospects agriculteurs

● **Profil :** Une expérience significative en achats d'engrais Bonne connaissance du marché des engrais de spécialité, de ses acteurs, fournisseurs Solides connaissances techniques sur la gamme en charge Excellent relationnel + savoir créer une relation de confiance avec vos interlocuteurs

● **Conditions proposées :** Avantages et rémunération Fixe selon expérience + variable sur objectifs

COMMERCIAL SÉDENTAIRE H/F - NORD [59]

AY000104 - NORD, HAUTS-DE-FRANCE, PAS-DE-CALAIS



Vous souhaitez vous investir au sein d'une importante coopérative régionale, évoluer au sein d'une équipe commerciale performante et participer à un projet qui a du sens ? Alors rejoignez une coopérative dynamique des hauts de France spécialisée dans la production et la commercialisation de fruits et légumes. La Coopérative NATUR COOP a été créée en 1966 par une poignée de producteurs, décidés à se regrouper autour de valeurs fortes, le service aux adhérents, la réactivité, la transparence, la proximité et surtout la qualité des produits cultivés. En parallèle de son activité de coopérative, NATUR COOP a ouvert un bureau commercial, France NORD fruits et légumes afin de commercialiser directement la production de ses adhérents auprès de ses clients, GMS et grossistes. NATUR COOP compte 18 salariés, regroupe 32 producteurs adhérents qui livrent leur production à la coopérative : NATUR COOP a réalisé un CA de 20 millions d'Euros en 2022 pour une production de 14 500 tonnes, et sa filiale France NORD fruits et légumes a commercialisé 17 400 tonnes [endives, poireaux, choux-fleurs, carottes, navets, fraises] pour un chiffre d'affaires de 23 millions d'euros. Dans le cadre d'un remplacement , nous recherchons un/une : Commercial sédentaire H/F - NORD [59] Rattaché au directeur commercial de NATUR COOP, vos missions principales seront : Vous gérez, entretenez et développez en autonomie des relations solides avec nos clients France et Export , GMS et grossistes Vous suivez les besoins de votre clientèle Vous développez et fidélisez vos réseaux clients Vous procédez aux achats auprès de nos différents fournisseurs Vous promouvez les produits et développez votre portefeuille de clients Vous négociez et concluez des contrats de vente en maximisant les opportunités Vous assurez un suivi rigoureux des ventes et des achats Vous communiquez et faites remonter toutes informations utiles Vous représentez la coopérative auprès de nos clients

● **Profil :** Vous avez une formation Bac +2/5 spécialisation agricole ou commerciale et/ou bénéficiez d'une première expérience commerciale. Avoir une bonne connaissance du milieu des fruits et légumes est un plus. Vous êtes curieux [e], organisé [e],

dynamique, vous aimez les défis, vous avez le sens de la relation et le goût du client Vous êtes à la recherche d'une véritable opportunité dans un environnement en évolution constante Vous avez une bonne maîtrise des outils informatiques Si le relationnel, et la capacité d'adaptation font partie de vos atouts, vous serez un excellent candidat [e] pour ce poste

● **Conditions proposées :** Poste en CDI, statut cadre. Localisation : BOURSIES [59400] proximité sud de LILLE. Rémunération attractive fixe sur 13 mois et variable à négocier selon profil + véhicule de service [+ téléphone et ordinateur portable]. Télétravail [en partie] possible.

Directeur(trice) commercial H/F - nord [59]

AY000105 - NORD, HAUTS-DE-FRANCE, PAS-DE-CALAIS



Vous souhaitez vous investir au sein d'une importante coopérative régionale. Vous avez le sens des défis, des challenges, le sens du relationnel, vous avez une véritable appétence pour le management d'équipes. Alors rejoignez une coopérative dynamique des hauts de France spécialisée dans la production et la commercialisation de fruits et légumes. La Coopérative NATUR COOP a été créée en 1966 par une poignée de producteurs , décidés à se regrouper autour de valeurs fortes, le service aux adhérents, la réactivité, la transparence, la proximité et surtout la qualité des produits cultivés. En parallèle de son activité de coopérative, NATUR COOP a ouvert un bureau commercial, France NORD fruits et légumes afin de commercialiser directement la production de ses adhérents auprès de ses clients, GMS et grossistes. NATUR COOP compte 18 salariés, regroupe 32 producteurs adhérents qui livrent leur production à la coopérative : NATUR COOP a réalisé un CA de 20 millions d'Euros en 2022 pour une production de 14 500 tonnes, et sa filiale France NORD fruits et légumes a commercialisé 17 400 tonnes [endives, poireaux, choux-fleurs, carottes, navets, fraises] pour un chiffre d'affaires de 23 millions d'euros. Dans le cadre du développement de la coopérative, nous recherchons un/une Directeur(trice) commercial [e] H/F - NORD [59] En étroite collaboration avec le Directeur Général, vos missions principales seront : Vous construisez et mettez en œuvre la stratégie commerciale de l'entreprise Vous avez en charge la commercialisation de l'ensemble des produits de la coopérative et de son bureau commercial Avec votre équipe, vous développez les portefeuilles clients France et Export Vous êtes force de proposition pour mettre en place de nouvelles activités et le développement de nouveaux produits auprès de notre clientèle Vous entretenez, fidélisez et développez les relations avec les clients majeurs et historiques de la coopérative Vous gérez les apports de nos producteurs adhérents et supervisez les achats réalisés auprès de nos fournisseurs Vous encadrez les négociations commerciales et le suivi des contrats Vous animez les forces de vente Vous suivez les besoins des clients Vous mettez en place et suivez les tableaux de bord et les indicateurs nécessaires au suivi commercial Vous managez votre équipe constituée de 3 4 commerciaux et une assistante commerciale

● **Profil :** De formation agri/agro ou équivalente, école supérieure de commerce, bac +3/5 vous disposez d'une première expérience commerciale ou de Direction Commerciale et managériale dans

le secteur agricole ou agro alimentaire Vous êtes autonome, organisé. Vous avez le sens du relationnel, le goût du client et une forte appétence pour le management Étant curieux, vous avez une connaissance ou une sensibilité à la filière fruits et légumes . Ayant travaillé sur des projets stratégiques impactant, vous savez donner le cap à votre équipe en étant un bon manager et un bon gestionnaire

● **Conditions proposées :** Poste en CDI statut cadre , à pourvoir de suite. Localisation : BOURSIES [59400] proximité sud de LILLE Rémunération attractive fixe sur 13 mois et variable à négocier selon profil + véhicule de fonction [téléphone et ordinateur portable] Vous gérez votre activité en véritable centre de profit

ENSEIGNEMENT / FORMATION

Responsable UFA/FC F/H

AX015096 - GIRONDE



L'Institut des Sciences de la Nature et de l'Agroalimentaire de Bordeaux [33] recrute son Responsable UFA/FC [F/H]. Missions Cadre de l'équipe de direction et collaborateur immédiat du chef d'établissement il assurera en concertation avec les équipes l'organisation pédagogique et le développement de l'UFA Campus ISNAB.

Interlocuteur privilégié de l'équipe pédagogique, des étudiants, des stagiaires, des apprentis et des partenaires professionnels de l'établissement. Il aura en charge l'animation, la prospection, le développement et la promotion de l'UFA du Campus ISNAB. Il coordonne avec le chef d'établissement la mise en place des poursuites d'études et/ou de nouvelles formations. Il instruit les dossiers de demande de formation ainsi que les demandes d'aménagements d'épreuves et veille à la mise en place des décisions de la CDPH.

● **Profil :** o Diplôme Master / Ingénieur agro souhaité Créatif, organisé, disponible et bienveillant, aimant travailler en équipe, sont des points d'attention particuliers pour ce poste Un profil commercial n'est pas à négliger pour ce poste Une expérience dans l'enseignement agricole serait très appréciée.

● **Conditions proposées :** o Prise de fonction : au plus tard le 01/02/2024o Salaire : selon la grille du CNEAPo Contrat : CDI temps plein annuelisé

Vous souhaitez avoir des informations sur les formations, sur les métiers, être accompagné dans votre recherche d'un emploi ou dans votre projet professionnel ?

Contactez votre bureau APECITA !

Toutes les coordonnées sont sur notre site : www.apecita.com/qui-sommes-nous/nos-bureaux

UN JEUDI SUR DEUX

DANS TRIBUNE verte RETROUVEZ

- VOTRE ACTUALITÉ DES FILIÈRES AGRICOLES
- DES CONSEILS POUR TROUVER UN EMPLOI
- UNE SÉLECTION D'OFFRES D'EMPLOI

AVEC **apecita** emploi agri / agro



Pour recevoir chez vous les informations sur l'emploi et la formation en agriculture, agroalimentaire et environnement, renvoyez ce bulletin à :

MEDIA ET AGRICULTURE – TRIBUNE VERTE / 23 RUE DUPONT DES LOGES / 57000 METZ

Oui, je m'abonne à tribune verte pour :

Je joins un chèque postal libellé à l'ordre de MEDIA ET AGRICULTURE.

- 6 mois (13 n°+2 Hors série) au prix de 37 € 52€ (France), 66€ 70€ (Dom-Tom + étranger)*
 12 mois (26 n°+4 Hors série) au prix de 63 € 104€ (France), 94€ 106€ (Dom-Tom + étranger)*

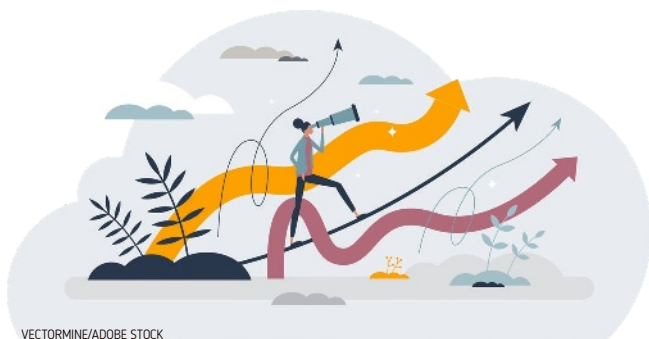
Nom : Prénom :
 Adresse :
 E-mail : Tél. :
 Code Postal :

* Offre valable jusqu'au 31/12/2023

* TVA 20%. Conformément à la loi Informatique et Libertés du 06/02/1978 modifiée le 27/04/2016, vous disposez d'un droit d'accès, de rectification, d'effacement, de portabilité et à la limitation du traitement des informations vous concernant auprès de notre direction commerciale.

Dossier spécial « Orientation »

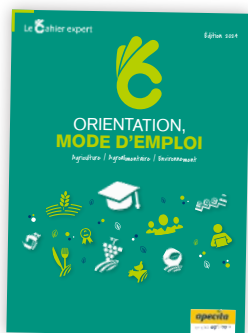
L'orientation, qu'elle soit scolaire ou professionnelle, peut parfois s'apparenter à la course du même nom. Mais pas de panique ! Vous n'allez pas vous retrouver seul dans la nature. Vous pourrez, tout au long de ce processus, vous faire accompagner et conseiller par de nombreux acteurs qui seront, en quelque sorte, votre boussole. Dans son dossier spécial à paraître le 25 janvier prochain, *Tribune Verte* vous proposera un panorama rapide du paysage des formations ainsi qu'un zoom sur les outils et les ouvrages pour vous aider dans vos choix. Le calendrier détaillé de Parcoursup vous sera également présenté. Enfin, vous retrouvez une liste détaillée de l'ensemble des Salons où vous pourrez retrouver l'Apecita, le spécialiste de l'emploi et de la formation en agriculture, agroalimentaire et environnement.



VECTORMINE/ADOBE STOCK

Cahier expert « Orientation, mode d'emploi »

Avec votre prochain numéro de *Tribune Verte*, vous recevrez le cahier expert « Orientation, mode d'emploi ». Dans cette publication, l'Apecita présente toutes les clés pour faire connaître aux jeunes et aux adultes les formations du vivant.



Des réponses à :

- Vous êtes en 3e, quel baccalauréat choisir ?
- Vous avez un Bac, vous voulez faire des études courtes, des études longues ?
- Vous avez une formation Bac +2 minimum, vous voulez poursuivre vos études ?
- Vous avez un diplôme et/ou une expérience, vous souhaitez vous spécialiser ?

Des informations pratiques sur :

- le financement de la formation, les formations éligibles au financement ;
- les dispositifs ;
- se former à distance, se reconverter, s'installer.

C'est aussi :

- des témoignages ;
- les débouchés possibles par niveau de formation...

L'Apecita vous conseille

À LIRE

« Les élagueurs »

- Par Jean-Marc Decker
- Éditions du Panthéon
- 128 pages
- 15,90 €



Une tempête d'hiver et des arbres s'abattent. Un groupe d'élagueurs doit intervenir en urgence pour ramasser les géants tombés au sol ou sur des bâtiments. Un défi que sont prêts à relever ces hommes, malgré l'épuisement et le danger. Dans cette journée à ciel ouvert, chacun ira au-devant de sa vérité, quitte à frôler la chute. L'auteur met en exergue la dureté et le défi quotidien du métier d'élagueur. À chaque page, le souffle nous est coupé de s'imaginer à de telles hauteurs et dans ces conditions si extrêmes. Un ouvrage en pleine résonance avec l'actualité et ses tempêtes...

À NOTER DANS VOS AGENDAS



L'Aventure du vivant

- Le 25 janvier 2024
- À Mulhouse (68)

Le camion « L'Aventure du vivant » a repris la route afin de faire découvrir la diversité des métiers et des formations du vivant : plus de 200 métiers avec un emploi à la clé dans des secteurs passionnants, comme l'environnement, l'agriculture, l'agroéquipement, l'alimentation, les services à la personne... et plus de 150 formations générales, technologiques ou professionnels.

Vous avez des questions sur votre orientation, sur votre poursuite d'études, sur les métiers ? Venez rencontrer les conseillères de l'Apecita lors du passage du camion le 25 janvier, à Mulhouse.

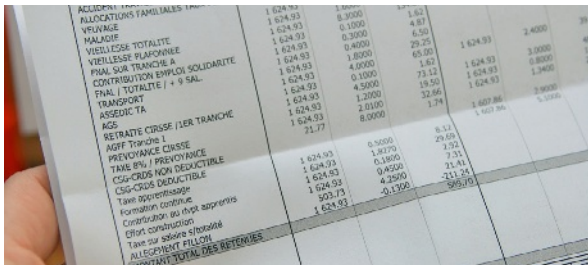


ALEGRIA ACTIVITY



LE SALAIRE

Les astuces pour comprendre ce qu'est un salaire ET EN PARLER SANS TABOU



MARCO ROCHE/FOTOLIA

■ LE SALAIRE COMMENT ÇA MARCHE ?

La fiche de paie affiche un salaire brut mensuel qui est calculé en prenant en compte le salaire horaire brut et le nombre d'heures travaillées par mois. Il faut rajouter d'éventuelles primes, indemnités, avantages en nature.

Le résultat sert de base de calcul des charges sociales salariales et patronales. Le salaire net correspond au montant que perçoit réellement le salarié, il est calculé en déduisant du salaire brut les charges salariales.

Ces charges salariales comprennent : les cotisations sociales (CSG, CRDS) ; les cotisations de Sécurité sociale ; la contribution exceptionnelle et temporaire versée à l'Agirc ; les cotisations chômage.

Les charges patronales comprennent : la contribution de solidarité autonomie ; l'Assurance-maladie ; les allocations familiales ; l'aide au logement ; le fonds de garantie des salaires ; la cotisation accidents du travail ; l'assurance vieillesse plafonnée ; l'assurance vieillesse déplafonnée ; la cotisation chômage. Les charges salariales sont estimées en moyenne à 23 % du salaire brut, et ce pourcentage varie selon le secteur d'activité, le type d'entreprise... Les charges patronales représentent, quant à elles, en moyenne 42 % du salaire brut. Les avantages en nature peuvent représenter un certain nombre d'éléments : voiture de fonction, chèques-vacances, tickets-restaurants, logement de fonction, téléphone, ordinateur,

avantages du CE, prêts à taux préférentiels.

■ NÉGOCIEZ VOTRE SALAIRE

La fin de l'entretien est généralement le moment le plus adéquat pour aborder la question du salaire. Si le recruteur n'a pas pris l'initiative de vous demander vos prétentions, vous pouvez tout à fait l'amener à parler de votre rémunération en adoptant un ton très naturel : « *Pourriez-vous me donner un aperçu du salaire prévu ?* » Attendez-vous alors à ce que le recruteur vous interroge sur vos attentes. Pour lui répondre au mieux, préparez-vous bien en amont. Sachez que l'entreprise fixera votre salaire selon quatre critères : son budget, votre valeur sur le marché, la politique salariale de l'entreprise et le contexte économique. Ces quatre paramètres laissent entrevoir une certaine marge de manœuvre.

Le premier conseil pour aborder au mieux le sujet du salaire est de bien se préparer. Il est essentiel d'avoir une idée du salaire du secteur, du type de poste, à partir des informations recueillies auprès des anciens élèves de son école (interviews, enquêtes d'insertion...), des grilles de salaire que l'on peut trouver, des informations contenues dans les conventions collectives. Il ne faut surtout pas hésiter à questionner des professionnels de l'emploi : Apecita, Apec, Pôle emploi. Vous pouvez également recueillir de l'information dans les offres d'emploi, dont le contenu donne parfois

EXEMPLE

Le coût d'un salarié pour une entreprise :

■ Pour un salaire brut de 2000 €, l'entreprise versera 2000 + 840 = 2840 € et le salarié touchera réellement 1540 €.

des éléments sur le salaire. Même si l'offre d'emploi à laquelle vous répondez ne précise pas le niveau de rémunération, vous pouvez sans doute trouver d'autres offres du même type qui pourraient vous donner des précieuses informations. Le second conseil pour bien aborder le sujet du salaire est de s'entraîner à parler salaire, prétentions salariales, sans hésiter, sans balbutier et sans rougir.

■ GARDEZ VOS MEILLEURS ATOUTS POUR LA FIN

Révélez votre valeur ajoutée : montrez ce que vous pouvez apporter à l'entreprise. Si le recruteur n'est pas sensible à vos arguments, changez de tactique : demandez que l'on vous donne une augmentation si vous relevez les défis fixés par l'entreprise dans les six mois (attention, cette clause devra dans la mesure du possible figurer dans votre contrat : les paroles s'envolent...).

Retrouvez un exemple de processus d'intégration en flashant le QR code ci-contre



LE CONSEIL APECITA

Les sept erreurs à ne pas commettre lorsque l'on parle salaire en entretien :

- attaquer l'entretien par la question du salaire ;
- gonfler son salaire actuel ou ses prétentions ;
- donner un chiffre au hasard ;
- donner une fourchette ;
- une rémunération estimée au centime près ;
- se montrer vague ;
- être intransigeant.